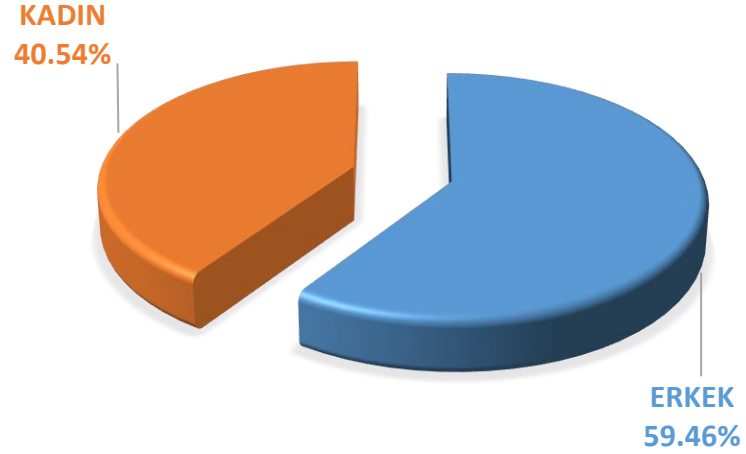


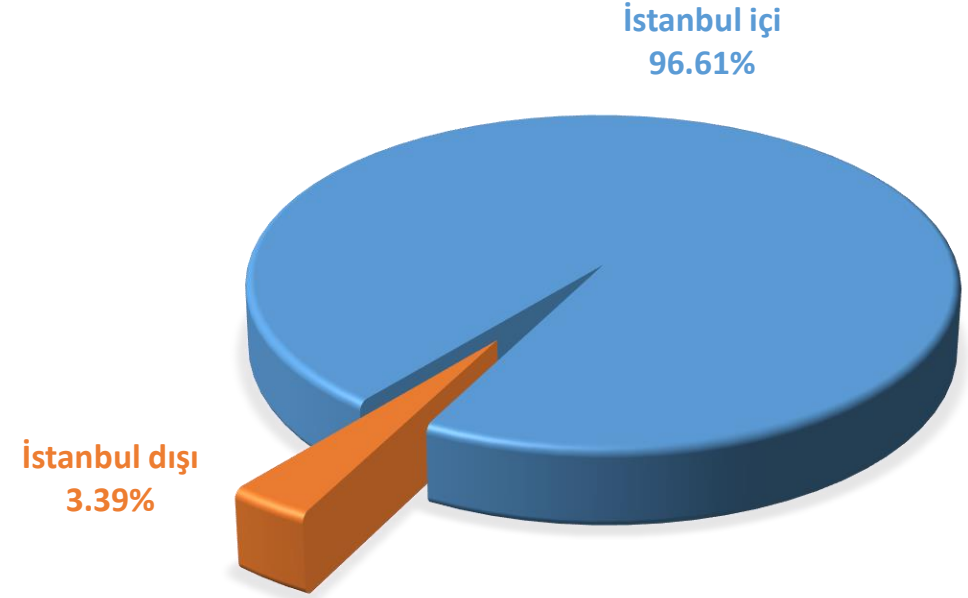
DEMOGRAFİK BİLGİLER

CİNSİYET



Anket katılımcılarının % 40,54'ü Kadın % 59,46'sı Erkektir.

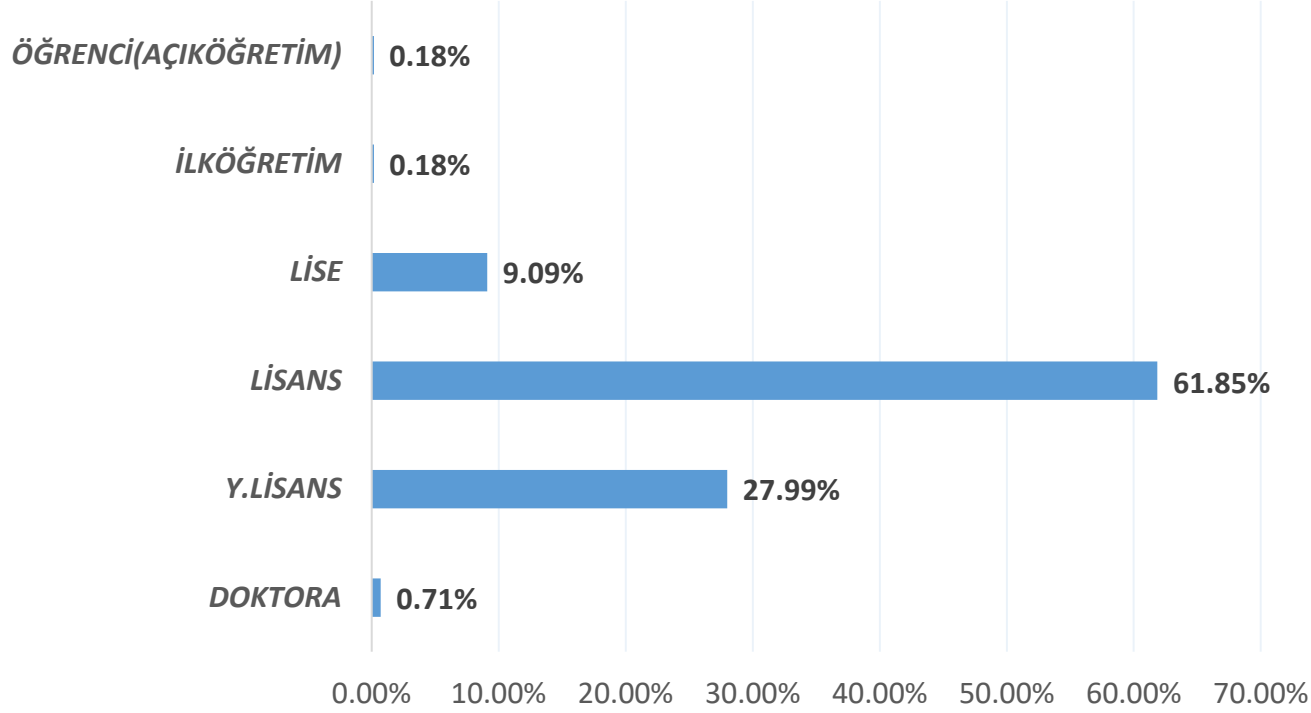
İKAMET DAĞILIMI



Katılımcıların % 96,61'i İstanbul'dan, % 3,39'u da İstanbul dışından gelmektedirler.

DEMOGRAFİK BİLGİLER

EĞİTİM DURUMU

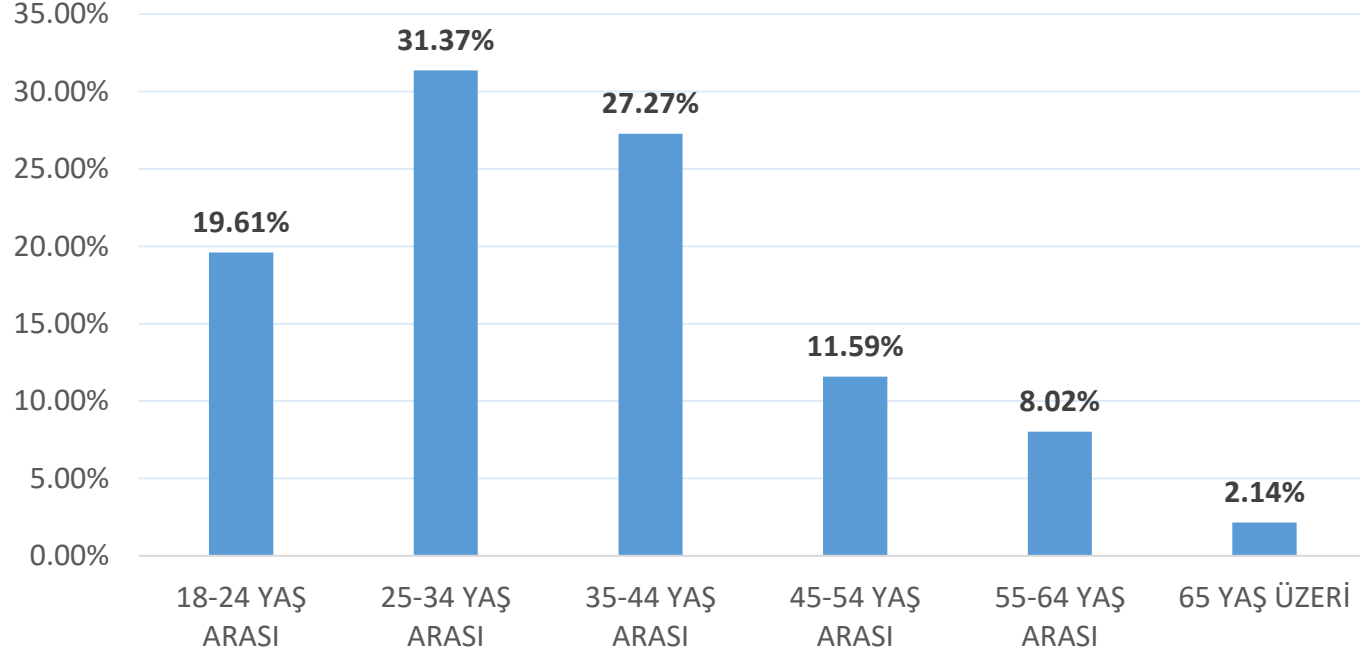


Anket katılımcılarının,

% 61,85'i Lisans mezunudur.
% 9,27'si en çok lise mezunu iken
% 99,82'si en az lise mezunudur.

DEMOGRAFİK BİLGİLER

YAŞ DAĞILIMI



Anket katılımcılarının,

% 19,61'i 18-24 yaş aralığında,
% 31,37'si 25-34 yaş aralığında,
% 27,27'si 35-44 yaş aralığında,
% 11,59'u 45-54 yaş aralığında,
% 8,02'si 55-64 yaş aralığında,
% 2,14'u 65 yaş ve üzeridir.

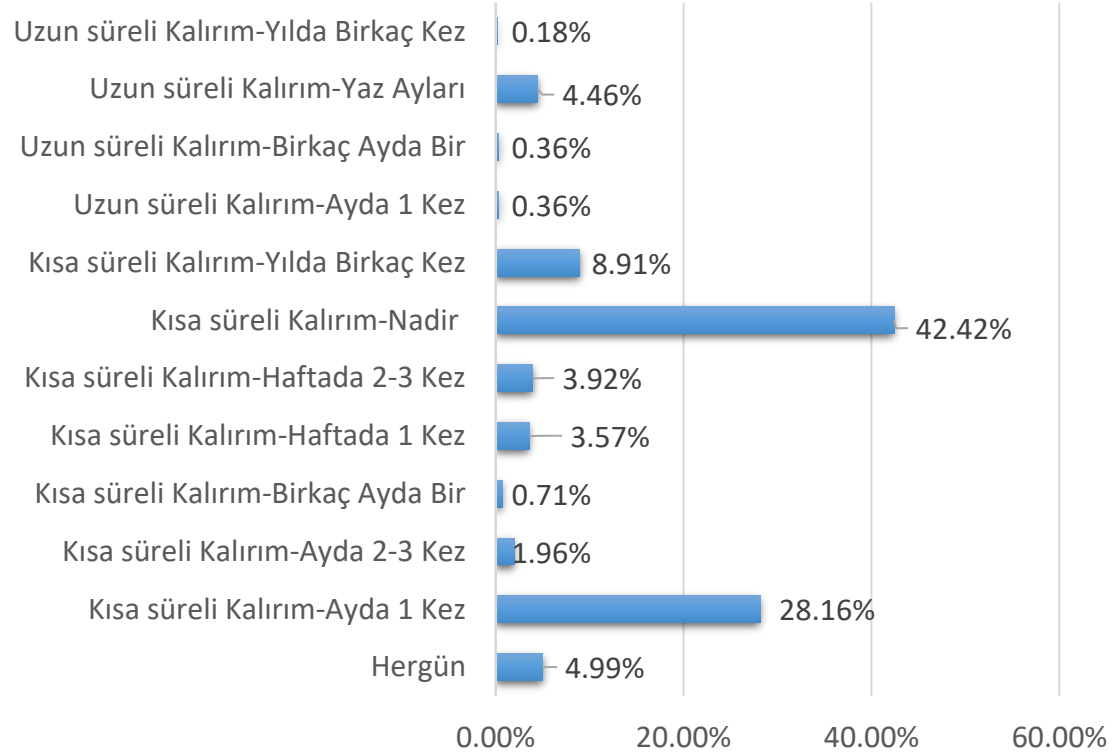
PRENS ADALARI DENİLDİĞİNDE AKLINIZA GELEN İLK 3 ŞEY NEDİR?

En çok ,

Deniz , Doğa ve Huzur başlıkları gözlemlenmiştir.

BAŞLIKLAR		
Deniz	Orman	Dondurma
Doğa	Yeşil	Kültür
Huzur	Aya Yorgi	Faik Sait Abasıyanık
Bisiklet	Balık	Doğallık
Sakinlik	Yürüyüş	Kilise
Vapur	Heybeliada	Manzara
Fayton	Yeşillik	Piknik
Temiz Hava	Alkollü İçki	Plaj
Tarihi Mimari	Sessizlik	Kültürel
Ada	Çam	Burgazada
Büyükada	Atlar	Köşkler

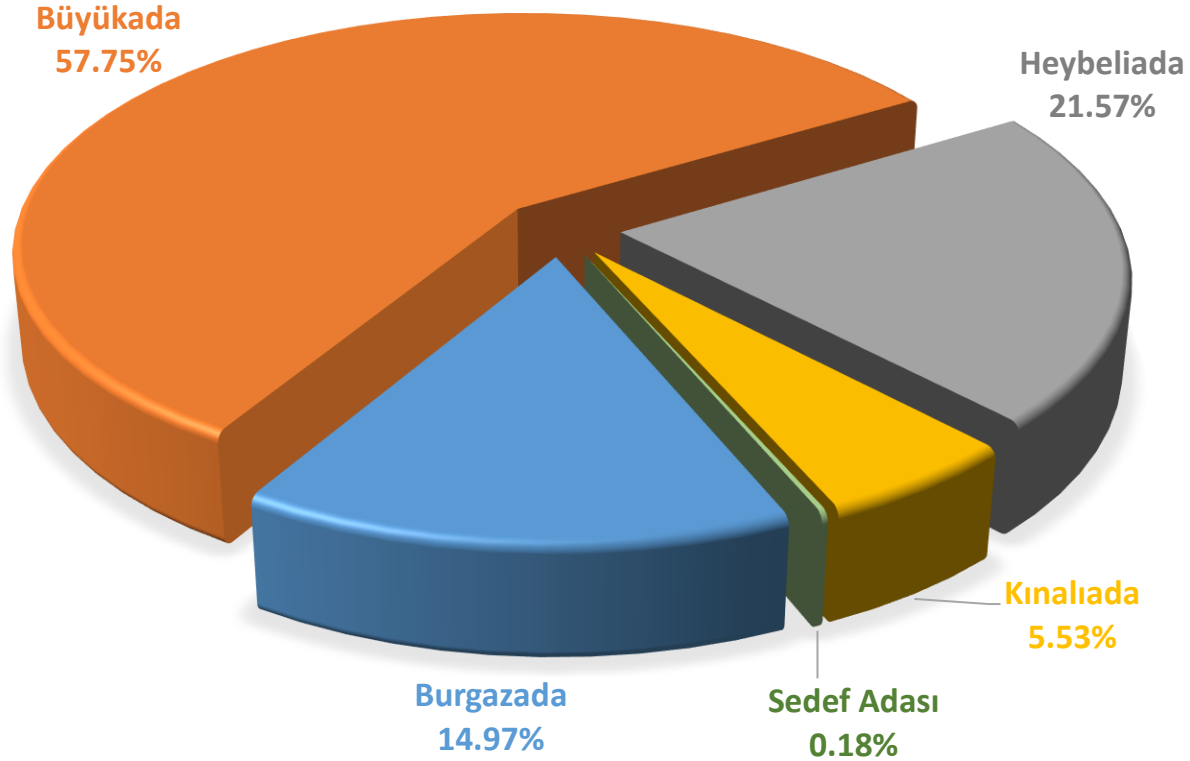
ADALAR'A GELİŞ SIKLIĞINIZ NEDİR?



Genel yoğunluk Kısa Süreli ziyaretler şeklindedir.

Pandemi sürecinin de bu tabloda etkili olduğu gözlemlenmiştir.

EN ÇOK HANGİ ADA'YI ZİYARET EDERSİNİZ?



Anket katılımcılarının ,

% 57,75'inin Büyükada'yı

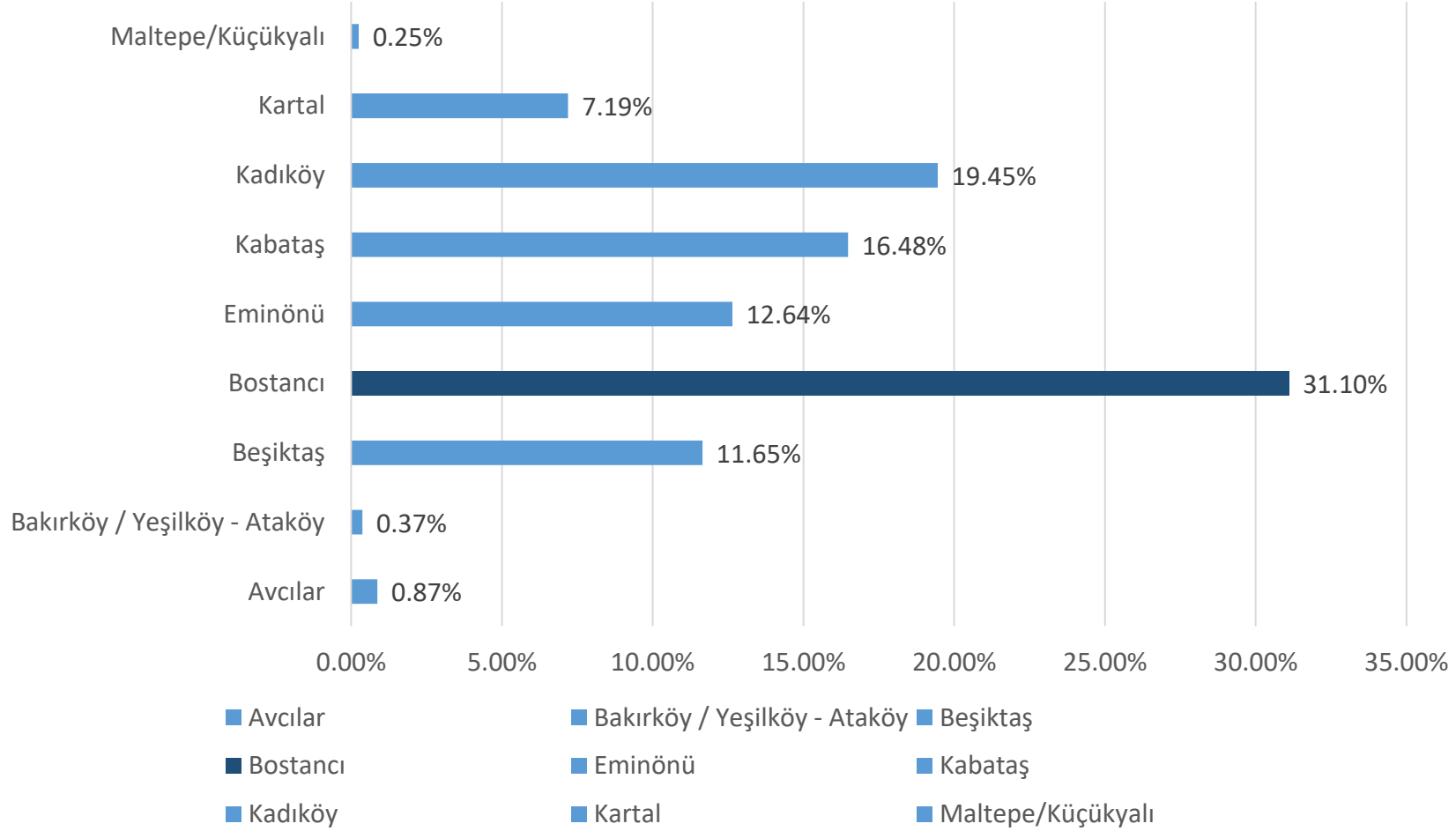
% 21,57'sinin Heybeliada'yı

% 5,53'ünün Kınalıada'yı

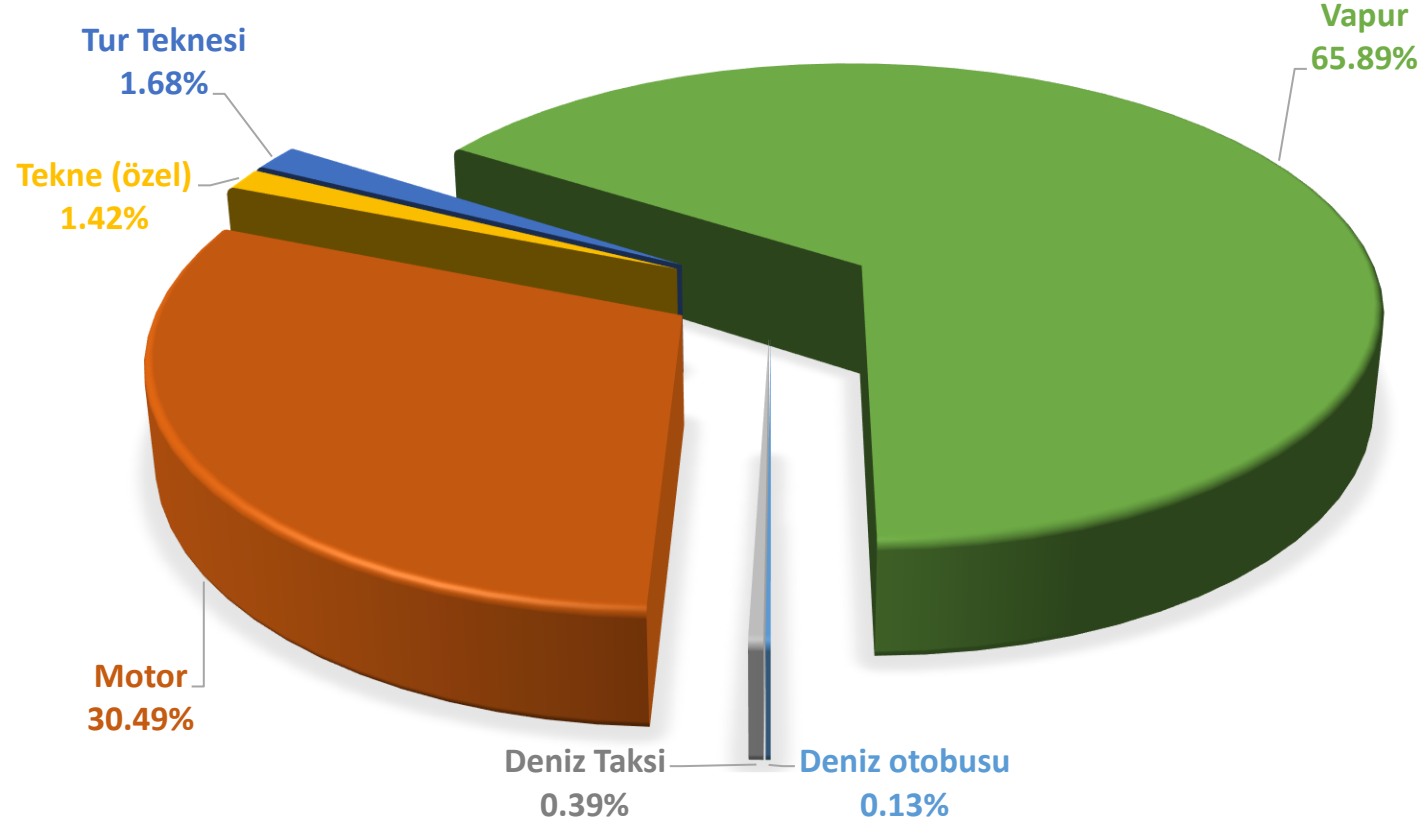
% 14,97'sinin Burgazada'yı

% 0,18'inin ise Sedef Adası'nı ziyaret ettikleri gözlemlenmiştir.

ADALAR'A GELİŞ İÇİN ÇOĞUNLUKLA HANGİ İSKELELERİ KULLANIRSINIZ?

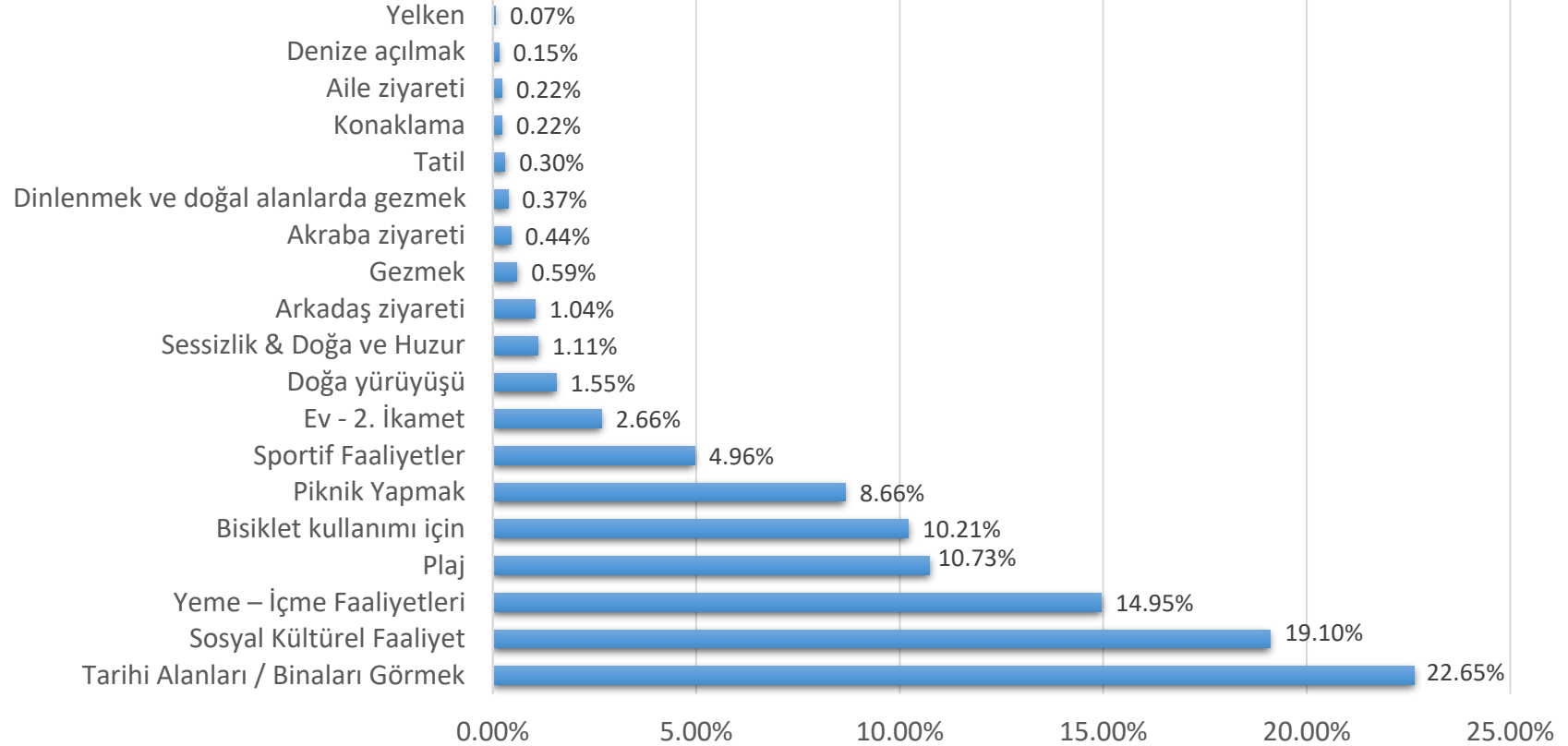


ADALAR'A GELİRKEN EN SIK KULLANDIĞINIZ ULAŞIM ARAÇLARI NELERDİR?



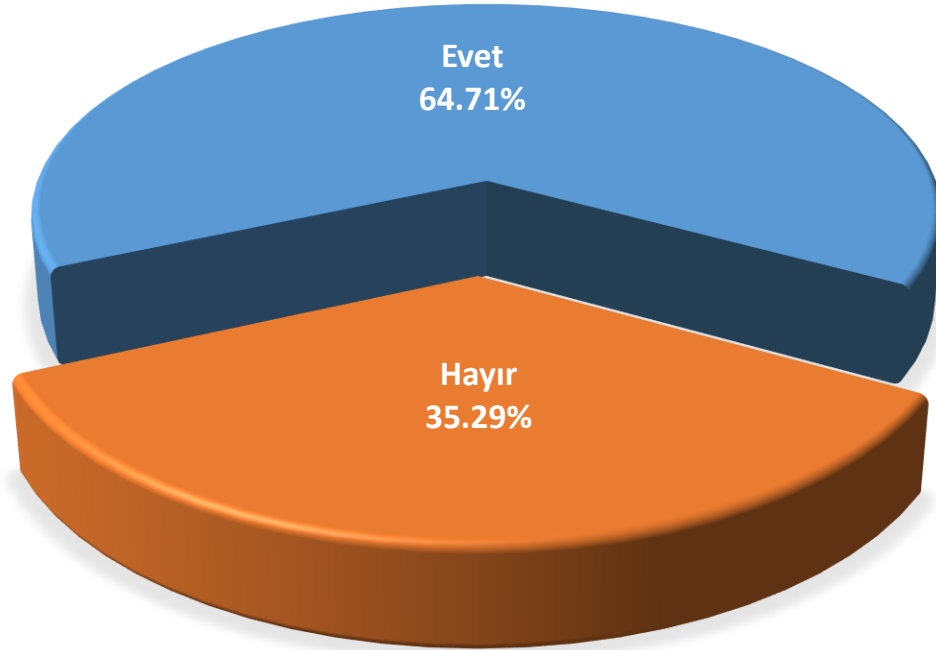
Deniz yolu ulaşım türleri incelendiğinde en çok % 65,89 oranı ile Vapur kullanılarak adalara ulaşım yapıldığı gözlemlenmiştir.

ADALAR'A NE AMAÇLA GELİRSİNİZ?



Anket katılımında, Adalara yapılan ziyaretlerin amaçları incelendiğinde En çok %22,65 oranı ile Tarihi alanları/binaları görmek, % 19,61 oran ile Sosyal ve Kültürel Faaliyetler, % 14,95 Yeme-İçme Faaliyetleri olduğu gözlemlenmiştir.

ADALAR'IN TAMAMININ DOĐAL VE KENTSEL KORUMA ALANI OLDUĐUNU BİLİYOR MUSUNUZ?



Anket katılımcılarının ,

%64,71'i Adaların tamamının dođal ve kentsel koruma alanı olduđu bilincini taşııken,

%35,29'u ise bu soruya Hayır cevabını vermiştir.

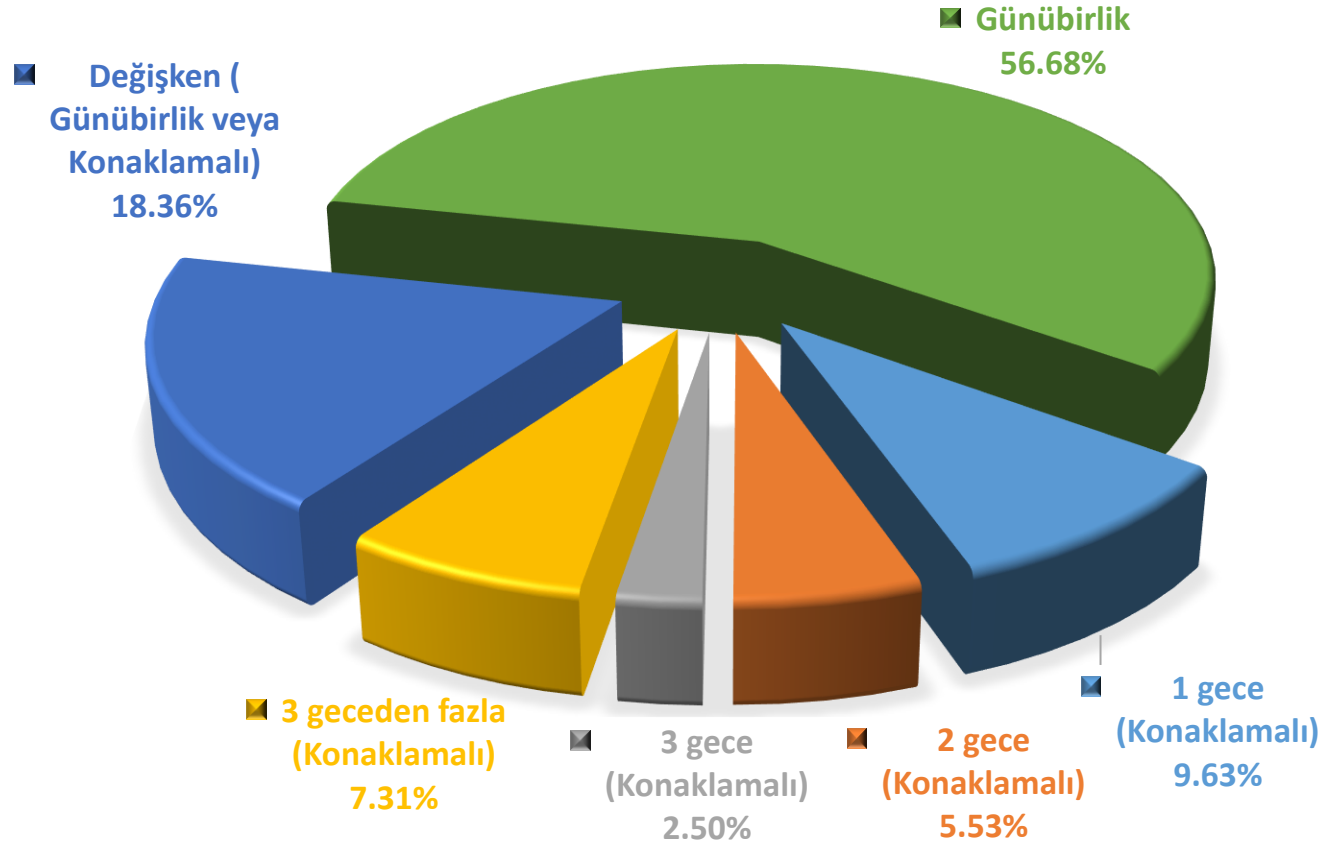
ADALAR'DA AŞAĞIDAKİLERDEN HANGİLERİNİN ÖNCELİKLİ OLARAK KORUNMASI VE YAŞATILMASI GEREKTİĞİNİ DÜŞÜNÜYORSUNUZ?

Başlıklar	Oran(%)	Başlıklar	Oran(%)
Orman alanlarındaki doğal yaşam	19,81%	Yerleşim alanlarındaki bitkiler ve ağaçlar	4,40%
Kıyılar	14,08%	Adalar'da yaşayan halkların gelenekleri ve özel günleri	4,23%
Dini kurumlar	9,40%	Sayfiye yaşamı	3,78%
Kültürel çeşitlilik	7,51%	Simgesel yapılar	3,78%
Tarihi Evler	7,40%	Cumhuriyet Dönemi modern mimarlık örnekleri	3,01%
Rum ve Ermeni topluluklarına ait yapılar	6,96%	Deniz canlıları	1,78%
Yerleşim dokusu	6,96%	Hepsi	1,06%
Adalar'da yaşayan hayvanlar	5,73%	Faytonlar	0,11%

ADALARIN DOĐAL VE KÜLTÜREL DEĐERLERİNDEN HANGİLERİNİN TEHLİKE ALTINDA OLDUĐUNU DÜŐÜNÜYORSUNUZ?

Başlıklar	Oran(%)	Başlıklar	Oran(%)
Kıyılar	16,29%	Adalar'da yaşıayan halkların gelenekleri ve özel günleri	5,06%
Orman alanlarındaki dođal yaşam	15,67%	Yerleşim alanlarındaki bitkiler ve ağaçlar	4,72%
Dini kurumlar	9,27%	Sayfiye yaşamı	4,72%
Yerleşim dokusu	8,37%	Deniz canlıları	4,21%
Kültürel çeşitlilik	7,75%	Simgesel yapılar	3,09%
Tarihi Evler	7,47%	Cumhuriyet Dönemi modern mimarlık örnekleri	1,97%
Adalar'da yaşıayan hayvanlar	5,79%	Hepsi	0,28%
Rum ve Ermeni topluluklarına ait yapılar	5,34%		

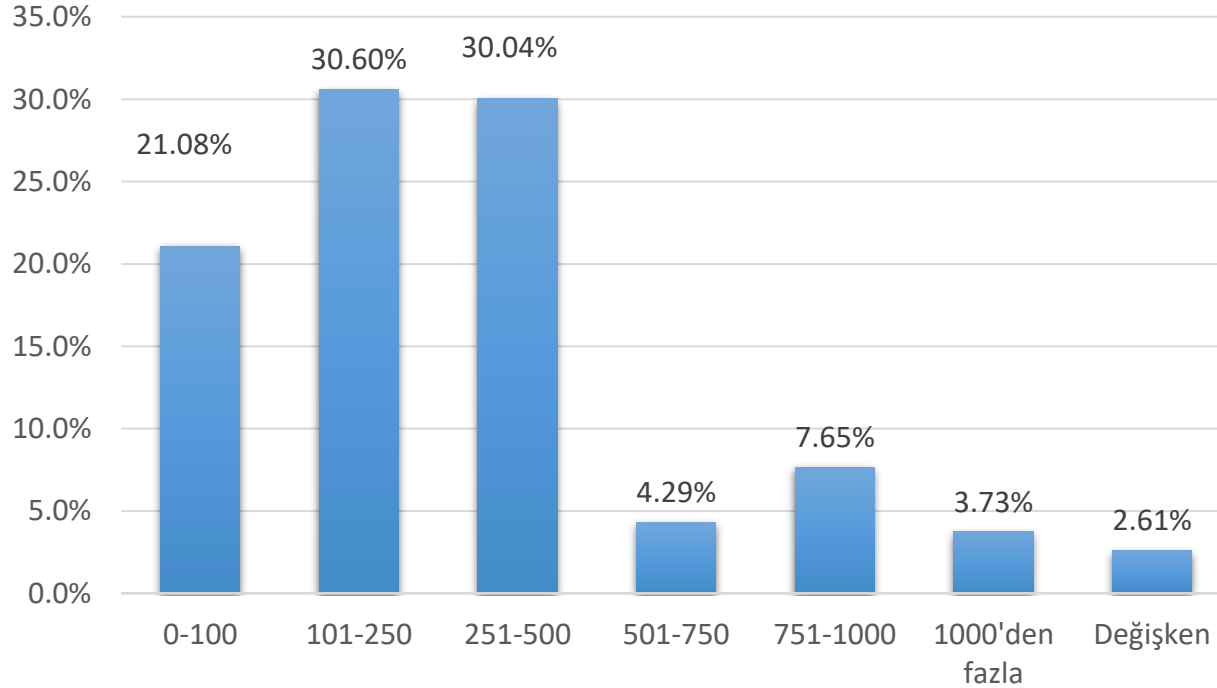
ADALAR'A GELDİĞİNİZDE GENELLİKLE NE KADAR KALIRSINIZ?



Anket katılımcılarının Adalarda kalış süreleri araştırıldığında,

%56,68'i Günübirlik,
%18,36'sı Günübirlik veya Konaklamalı
%9,63'ü 1 gece-Konaklamalı,
%5,53'ü 2 gece-Konaklamalı
%2,5'i 3 gece-Konaklamalı
%7,31'i ise 3 gecedan daha fazla sürekli Konaklamalı olduğu gözlemlenmiştir

ADALAR'A GELDİĞİNİZDE ORTALAMA YAPTIĞINIZ HARCAMA MİKTARI NEDİR?

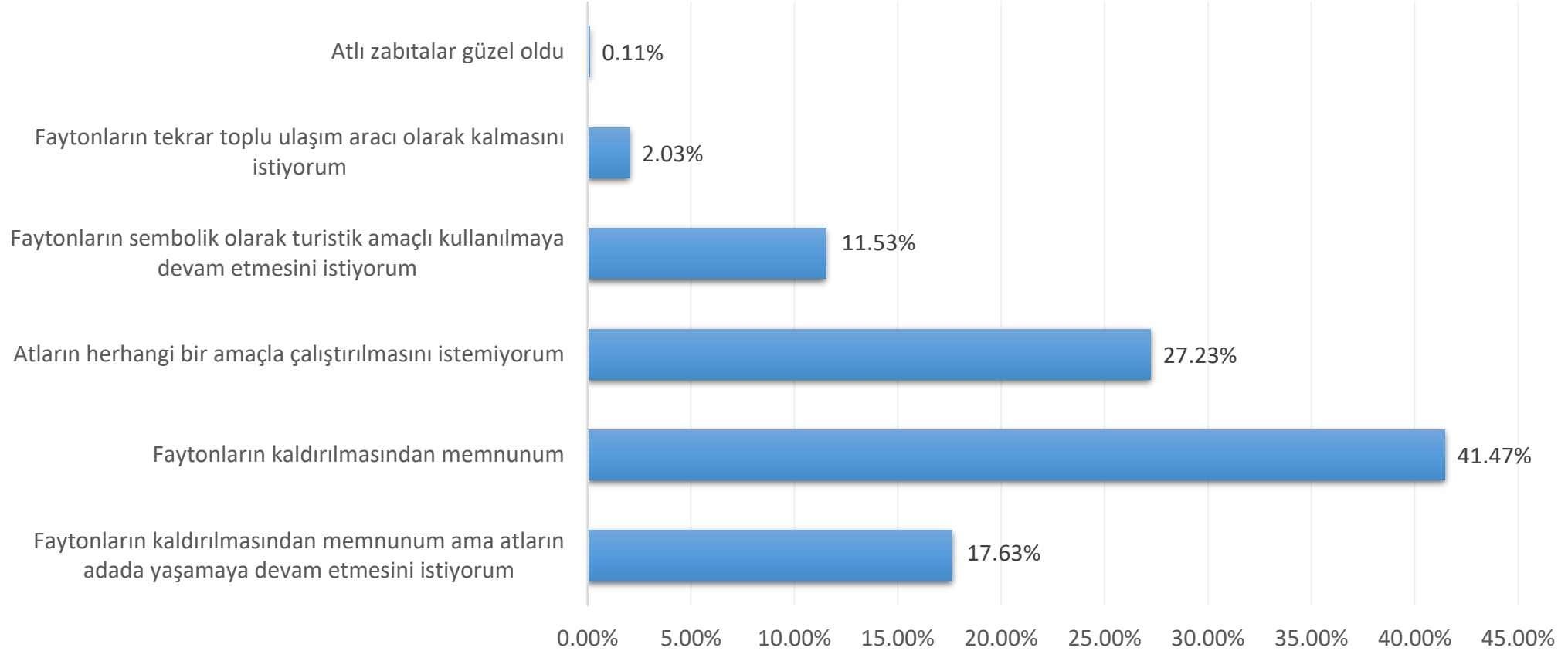


Anket katılımcılarının ,

Adalarda günlük yaptıkları harcama dağılımı incelendiğinde,

% 30,60 oranı ile 101-250 TL arası,
% 30,04 oranı ile 251-500 TL arası,
% 21,08 oranı ile 0-100 TL arası,
% 7,65 oranı ile 751-1.000 TL arası,
% 4,29 oranı ile 501-750 TL arası,
% 3,73 oranı ile 1.000 TL den fazla
ve % 2,61 oranı ile değişken olduğu gözlemlenmiştir.

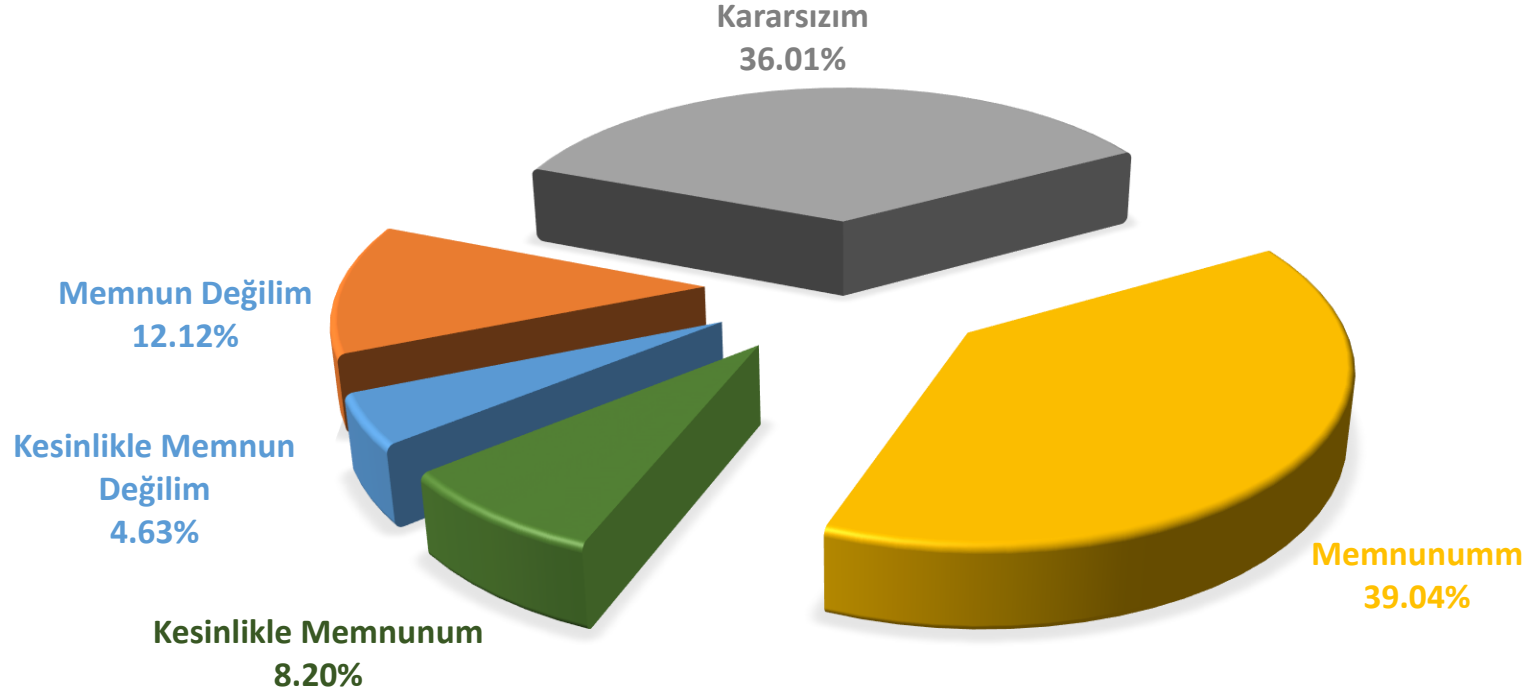
FAYTONLAR VE ATLARLA İLGİLİ OLARAK AŞAĞIDAKİ GÖRÜŞLERDEN HANGİSİNE KATILIYORSUNUZ?



ADALAR'DA GÖZLEMLEDİĞİNİZ 3 PROBLEMİ SÖYLEYEBİLİR MİSİNİZ?

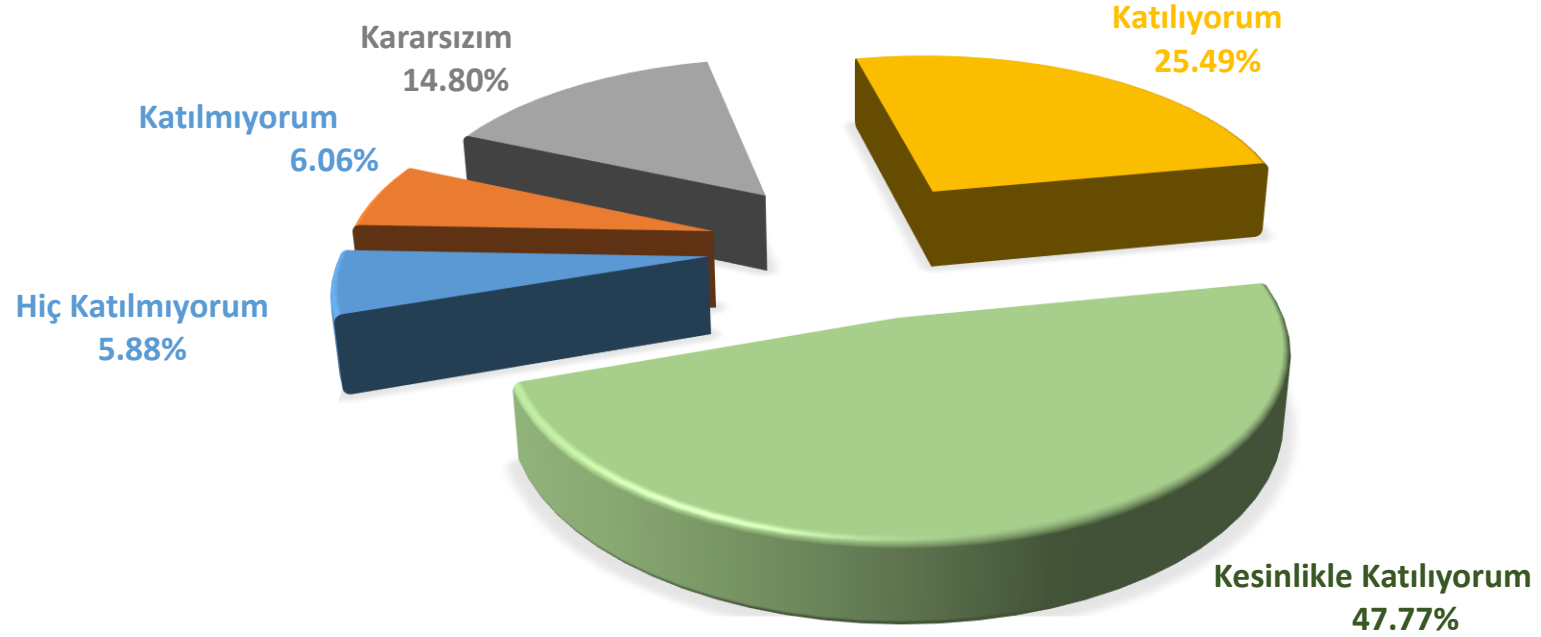
Adalar genelinde Temizlik	Bisiklet hizmeti veren işletmelerin bisikletlerinin belirli bir standarda kavuşması	Tarihi yapıların bakımsızlıktan dolayı bozulmaya başlaması	Çevre kirliliği
Yeşil alanlarda bakımsızlık ve çöp sorunu	Büyükada Rum Yetimhanesi gibi tarihi mekanların bakımsızlığı	Ormanlık alanların kundaklanması	Belediye plajlarının olmaması. Plaj işletmelerinin (özel sektör) kötü işletmesi.
Doku dışı yapılaşma	Adaları ziyaret eden insan sayısının çok fazla olması	Belediye araçları sokak hayvanlarına dikkat etmiyor, son zamanlarda belediye araçlarının defalarca sokak hayvanlarını araçla ezip öldürdüğünü görüyoruz	Burgazada iskelesi
Çirkin görümlü plajlar	Araplara mülk satılması ve Arap turistler	Kalabalık	Denizlerin çok pis olması
Bina, bahçe ve sokaklardaki kirlilik ve bakımsızlık	Deniz Kıyısı yürüme yollarının düzensizliği plajlardaki kirlilik	Kıyılar ve plajlar özel işletmeler tarafından gasp edilmiştir, plajlar tamamen ücretsiz kamuya ait olmalıdır	Ulaşım sıkıntısı
Ada içi gezinti/bisiklet rotaları eksik; herhangi bir yönlendirici turizm haritası yok	Tekelleşme	Adaların kültürel dokusu çok bozulmuş durumda	Adadaki restoran ve kafelerin çok pahalı olması
Sahil kullanımı ve plaj niteliğinde alan yok	İşletme sahiplerinin(özellikle plaj çalışanları) zorba tavrı	Ada halkından olmayan göç etmiş esnaflar ve çeteleri	Başiboş hayvanlar
Kamusal alan ve toplanma alanı eksik	Konforu arttırmak amacıyla dökülen beton yollar	Belediyenin yetersizliği ve ilgisizliği	Sosyal alanların ve dinlenme alanlarının yetersizliği
Özel deniz ulaşım şirketlerine zorunlu bir şekilde bağımlı olmak	İtfaiye teşkilatının yetersizliği	Sahildeki tuvaletler bakımsız	
Çöp ve çöp konteyniri ve kötü koku sorunu	Özellikle çarşı içindeki yürüme alanlarında, bisiklet ve elektrikli araçlar tehlikeli boyuta ulaştı	Asfalt sorunları	

ADALAR İLÇESİNİN GENEL ÇEVRE KOŞULLARINDAN MEMNUN MUSUNUZ?



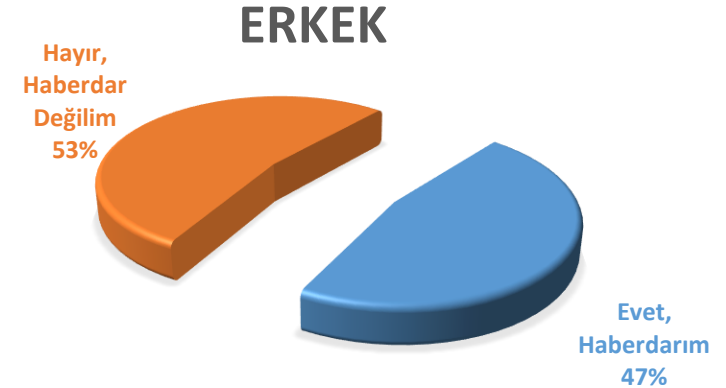
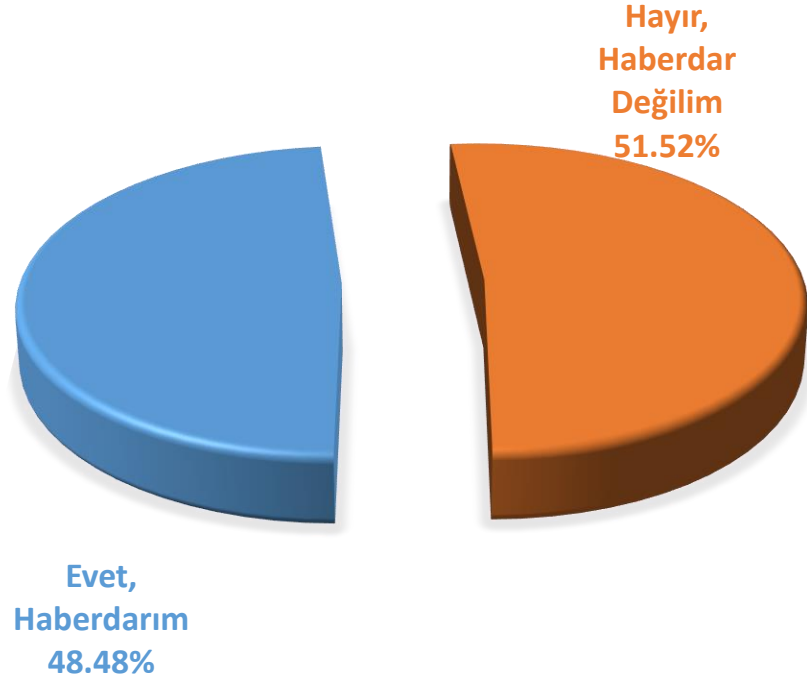
Anket katılımcılarının Adalar İlçesinin genel çevre koşullarını değerlendirmelerinde, % 8,20 oranı ile Kesinlikle memnunum, % 39,04 oranı ile Memnunum, % 12,12 oranı ile Memnun Değilim, % 4,63 oranı ile Kesinlikle Memnun Değilim, ve % 36,01 oranı ile Kararsızım sonuçları gözlemlenmiştir.

**" YENİ ELEKTRİKLİ TOPLU ULAŞIM SİSTEMİNDEN MEMNUNUM" İFADESİNE KATILIP
KATILMADIĞINIZI DEĞERLENDİRİR MİSİNİZ?**



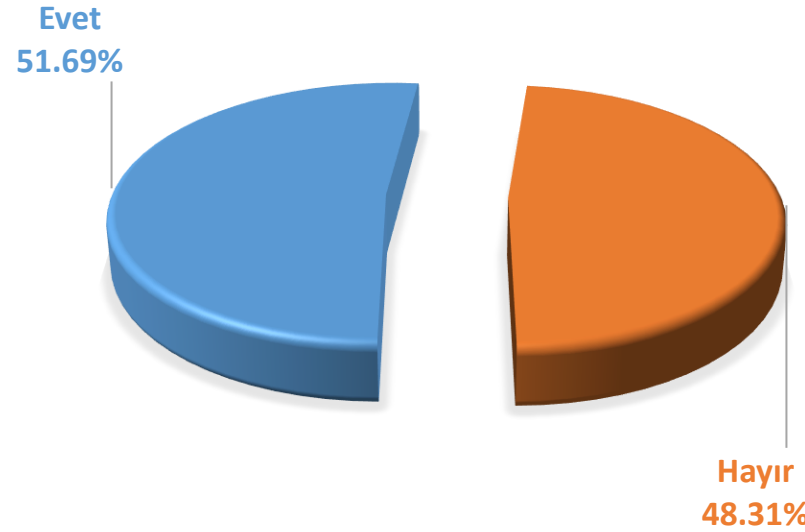
Yeni Elektrikli Toplu Ulaşım Sisteminin Memnuniyetinin araştırılmasında;
% 73,26 oranı ile Memnuniyet
%11,94 oranı ile Memnuniyetsizlik gözlemlenmiştir.

İBB TARAFINDAN ADALAR BELEDİYESİ İLE BAŞLATILAN KENT SAKİNLERİNİN SORUNLARINI VE TALEPLERİNİ YERİNDE TESPİT EDEREK, BU SORUNLARI ÇÖZMEK AMACIYLA ORTAK PAYDADA BULUŞULMASINI SAĞLAMAYI HEDEFLEYEN KATILIMCI PLANLAMA ÇALIŞMALARINDAN HABERDAR MISINIZ?



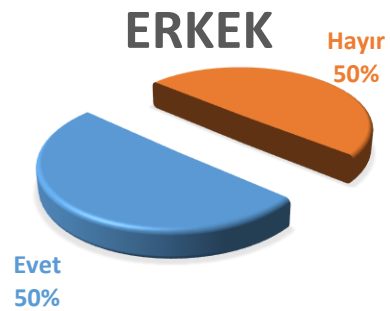
Anket katılımcılarının , Katılımcı Planlama Çalışmalarından haberdar olup olmamalarının araştırılmasında % 48,48 oranı ile Haberdar olduğu ve % 51,52 oranı ile Haberdar olunmadığı gözlemlenmiştir.

ADALAR'DA YÜRÜTÜLECEK OLAN KATILIMCI PLANLAMA ETKİNLİKLERİNE KATILMAK İSTER MİSİNİZ?

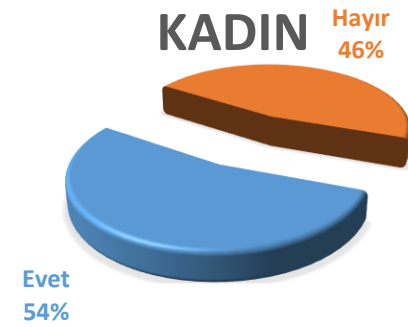


Anket katılımcılarının ,

% 51,69'u Katılımcı Planlama Çalışmalarına katılmak isterken % 48,31'i ise Katılmak istemediğini beyan etmiştir.



Erkek katılımcılar arasında katılım isteği oranı % 50 iken Kadın Katılımcılar arasında Katılım isteği Oranı % 54'tür.



ADALAR'DA YÜRÜTÜLECEK OLAN KATILIMCI PLANLAMA ETKİNLİKLERİNE KATILMAK İSTER MİSİNİZ?

YAŞ ARALIKLARI	Evet	Hayır
18-24 YAŞ ARALIĞI	21,7%	17,3%
25-34 YAŞ ARALIĞI	30,7%	32,1%
35-44 YAŞ ARALIĞI	28,3%	26,2%
45-54 YAŞ ARALIĞI	10,7%	12,5%
55-64 YAŞ ARALIĞI	6,9%	9,2%
65 YAŞ ÜSTÜ	1,7%	2,6%

Katılımcı Planlama Çalışmasına en çok %32,1 oranı ile 25-34 yaş aralığındaki bireyler katılmak istemektedir.