

# İSTANBUL'UN MUHTELİF ALANLARINDA 1/5000 ÖLÇEKLİ NAZIM İMAR PLANLARINA ALTLIK OLUŞTURACAK VERİ TOPLAMA, ANALİZ VE SENTEZ ÇALIŞMALARI İLE ARAZİ KULLANIM MODELLERİNİN OLUŞTURULMASINA YÖNELİK HİZMET ALIM İŞİ

*Beyoğlu Hanehalkı (Sit Alanı Dışı) Anketi Analiz Sonuçları*



2021

# İÇİNDEKİLER

<b>İÇİNDEKİLER</b> .....	i
<b>ŞEKİLLER DİZİNİ</b> .....	iii
<b>TABLolar</b> .....	iv
<b>GİRİŞ</b> .....	5
<b>Yöntem</b> .....	6
<i>Araştırma Bölgesi</i> .....	6
<i>Bölgeler</i> .....	7
<b>1. DEMOGRAFİ SORULARI</b> .....	8
<i>1.1. Ortalama Hanehalkı Büyüklüğü</i> .....	8
<i>1.2. Hanede Yaşayan Kişi Sayısı</i> .....	8
<i>1.3. Yaş</i> .....	8
<i>1.4. Engelli Durumu</i> .....	9
<i>1.5. Cinsiyet</i> .....	9
<i>1.6. Eğitim Durumu</i> .....	9
<i>1.7. Medeni Durum</i> .....	10
<i>1.8. Meslek</i> .....	10
<i>1.9. Faaliyet Durumu</i> .....	11
<i>1.10. Sosyal Güvenlik Durumu</i> .....	11
<i>1.11. Kaç Yıldır Burada Oturuyorsunuz?</i> .....	12
<i>1.12. Çalışan Sayısı</i> .....	12
<i>1.13. Hane Geliri</i> .....	13
<b>2. MEVCUT DURUMA YÖNELİK SORULAR</b> .....	14
<i>2.1. Binanız Kaç Yaşındadır?</i> .....	14
<i>2.2. Yaşadığınız Daire Kaç m<sup>2</sup>'dir?</i> .....	14
<i>2.3. Konutunuzda Ne Kadar Süredir Yaşamaktasınız?</i> .....	15
<i>2.4. Mevcut Konutunuzun Oda Sayısı Nedir?</i> .....	15
<i>2.5. Konutunuzun Isınma Türü Nedir?</i> .....	16
<i>2.6. Konutunuzun Mülkiyet Durumu Nedir?</i> .....	16
<i>2.7. Binanızın Doğal Afetlere Karşı Dayanıklı Olduğunu Düşünüyor Musunuz?</i> .....	17
<i>2.8. Konutunuzu Yenileştirmeye Engel Olacak Bir Durum Yaşıyor Musunuz?</i> .....	18
<i>2.8.1. Evet ise Bu Engeller Nelerdir?</i> .....	18
<i>2.9. Bu Konut Haricinde Başka Konutunuz Var Mı?</i> .....	19
<i>2.10. İhtiyaçlarınızı Nereden Karşılıyorsunuz?</i> .....	19
<i>2.11. Bu Mahalleyi Tercih Etme Sebebiniz Nedir?</i> .....	20
<i>2.12. Mahallenizdeki En Önemli Sorun/Sorunlar Nelerdir?</i> .....	20
<i>2.13. Belirtilen Sorunların Olmadığı Bir İlçe/Mahalleye Taşınmak İster Misiniz?</i> .....	21
<i>2.14. Aşağıdaki Kentsel Hizmetlerin Eksikliğini Hissediyor Musunuz?</i> .....	21
<i>2.15. Beyoğlu'ndaki Tarihi Alanları Ziyaret Ediyor Musunuz?</i> .....	22
<i>2.16. Ne Sıklıkla Ziyaret Ediyorsunuz?</i> .....	22
<i>2.17. Yakın Çevrenizde Yeterli Sosyal Kültürel Aktivite Var Mıdır?</i> .....	22
<i>2.18. Ne Tür Sosyal Kültürel Faaliyetler Var/Veya Olmasını İstersiniz?</i> .....	23
<i>2.19. Ne Sıklıkta Sosyal Kültürel Faaliyetlerden Yararlanıyorsunuz?</i> .....	24
<b>3. KENTSEL DÖNÜŞÜME YÖNELİK SORULAR</b> .....	24
<i>3.1. Oturduğunuz Mahallede Kentsel Dönüşüme İhtiyaç Var Mı? Varsa Neden?</i> .....	24
<i>3.2. Kentsel Dönüşümle İlgili Düşünceleriniz Nelerdir?</i> .....	25
<i>3.3. Kentsel Dönüşümle İlgili Hukuki Süreç Hakkındaki Bilgi Sahibi Misiniz?</i> .....	26
<i>3.4. Kentsel Dönüşümle İlgili Bilgileri Nereden Edinirsiniz?</i> .....	26
<i>3.5. Kentsel Dönüşümle İlgili Hakların Korunması/Gözetilmesi İçin En Çok Güvenilen Kurum/Kişi Hangileridir?</i> .....	26
<i>3.6. Bugüne Kadar Kentsel Dönüşümle İlgili Bilgilendirme Toplantıları Yapıldı Mı?</i> .....	27
<b>4. UZLAŞMA SÜRECİNE YÖNELİK SORULAR</b> .....	28
<i>4.1. Aşağıdaki Derneklerden/Kurum/Vakıf/Platform Hangilerine Üyesiniz?</i> .....	28

4.2. Mahallenizde Kentsel Dönüşüme Destek Veren Bir Dernek/Kurum/Vakıf/Platform Var Mı?.....	28
4.3. Mahallenizde Kentsel Dönüşüme Karşı Çıkan Bir Dernek/Kurum/Vakıf/Platform Var Mı?.....	29
4.4. Kentsel Dönüşümden Beklentiniz Nedir?.....	29
EK – SORU FORMU.....	31

## ŞEKİLLER DİZİNİ

Şekil 1. Araştırma Bölgesi .....	6
Şekil 2. Hanede Yaşayan Kişi Sayısı .....	8
Şekil 3. Cinsiyet .....	9
Şekil 4. Medeni Durum .....	10
Şekil 5. Meslek Dağılımı .....	10
Şekil 6. Faaliyet Durumu .....	11
Şekil 7. Sosyal Güvenlik Durumu.....	11
Şekil 8. Kaç Yıldır Burada Oturuyorsunuz? .....	12
Şekil 9. Çalışan Sayısı.....	12
Şekil 10. Binanız Kaç Yaşındadır?.....	14
Şekil 11. Yaşadığınız Daire Kaç m2'dir? .....	15
Şekil 12. Konutunuzda Ne Kadar Süredir Yaşamaktasınız? .....	15
Şekil 13. Mevcut Konutunuzun Oda Sayısı Nedir? .....	16
Şekil 14. Konutunuzun Isınma Türü Nedir?.....	16
Şekil 15. Konutunuzun Mülkiyet Durumu Nedir? .....	17
Şekil 16. Binanızın Doğal Afetlere Karşı Dayanıklı Olduğunu Düşünüyor Musunuz? .....	17
Şekil 17. Konutunuzu Yenileştirmeye Engel Olacak Bir Durum Yaşıyor Musunuz? .....	18
Şekil 18. Konutunuzu Yenileştirmeye Engel Olacak Bir Durum Yaşıyor Musunuz? .....	19
Şekil 19. Bu Konut Haricinde Başka Konutunuz Var Mı? .....	19
Şekil 20. Belirtilen Sorunların Olmadığı Bir İlçe/Mahalleye Taşınmak İster Misiniz? ” .....	21
Şekil 21. Ne Sıklıkla Ziyaret Ediyorsunuz? .....	22
Şekil 22. Yakın Çevrenizde Yeterli Sosyal Kültürel Aktivite Var Mıdır? .....	23
Şekil 23. Ne Tür Sosyal Kültürel Faaliyetler Var/Veya Olmasını İstersiniz? .....	23
Şekil 24. Ne Sıklıkta Sosyal Kültürel Faaliyetlerden Yararlanıyorsunuz? .....	24
Şekil 25. Kentsel Dönüşümle İlgili Düşünceleriniz Nelerdir? .....	25
Şekil 26. Bugüne Kadar Kentsel Dönüşümle İlgili Bilgilendirme Toplantıları Yapıldı Mı?.....	27
Şekil 27. Aşağıdaki Derneklerden/Kurum/Vakıf/Platform Hangilerine Üyesiniz? .....	28
Şekil 29. Mahallenizde Kentsel Dönüşüme Destek Veren Bir Dernek/Kurum/Vakıf/Platform Var Mı? .....	28
Şekil 30. Mahallenizde Kentsel Dönüşüme Karşı Çıkan Bir Dernek/Kurum/Vakıf/Platform Var Mı? .....	29

## TABLolar

Tablo 1. Mahalle Dağılımı.....	6
Tablo 2 .Ortalama Hançalkı Büyüklüğü.....	8
Tablo 3. Yaş.....	8
Tablo 4. Engel Durumu .....	9
Tablo 5. Eğitim Durumu .....	9
Tablo 6. Hane Geliri.....	13
Tablo 7. İhtiyaçlarınızı Nereden Karşıyorsunuz?.....	20
Tablo 8. Bu Mahalleyi Tercih Etme Sebebiniz Nedir?.....	20
Tablo 9. Mahallenizdeki En Önemli Sorun/Sorunlar Nelerdir? .....	20
Tablo 10. Aşağıdaki Kentsel Hizmetlerin Eksikliğini Hissediyor Musunuz? .....	21
Tablo 11. Oturduğunuz Mahallede Kentsel Dönüşüme İhtiyaç Var Mı? Varsa Neden? .....	24
Tablo 12. Kentsel Dönüşümle İlgili Hukuki Süreç Hakkındaki Bilgi Sahibi Misiniz?.....	26
Tablo 13. Kentsel Dönüşümle İlgili Bilgileri Nereden Edinirsiniz? .....	26
Tablo 14. Kentsel Dönüşümle İlgili Hakların Korunması/Gözetilmesi İçin En Çok Güvenilen Kurum/Kişi Hangileridir? .....	27
Tablo 15. Kentsel Dönüşümden Beklentiniz Nedir? .....	29

## GİRİŞ

Tarihi Yarımada ile birlikte İstanbul'un tarihi, kültürel ve ticari merkezini oluşturan Beyoğlu İlçesi için hazırlanacak olan imar planlarına ve planlar doğrultusunda uygulanacak projelere yol gösterici nitelikte olacak Beyoğlu Strateji Planının hazırlanması kapsamında, ilçenin öncelikli sorunları ve ihtiyaçlarının belirlenmesine yönelik bir dizi analiz yürütülmeye başlanmıştır. Bu çalışmayı yönlendirici, var olan problemlerden bazıları; ilçede tehdit altında olan ve dolayısıyla korunması gereken somut ve somut olmayan pek çok kültür varlığı bulunması, küresel salgın süreci etkilerinin de derinleştirdiği bilinen ekonomik çeşitlilik ve canlılıkta azalma, kamusal alan ve sosyal donatı alanı yetersizliği gibi sorunlardır. Bu sorunların niteliği ve derinliğinin ölçülmesi adına iletişim ofislerinde kullanıcılarda doğrudan iletişim, yüz yüze ve çevrimiçi halk toplantıları, ilgili konuda ilgili kişi, kurum ve literatürden veri toplanması ve analiz edilmesi gibi nicel ve nitel pek çok metodoloji uygulanmıştır. Bu kapsamda ilçenin sosyo-kültürel, ekonomik, fiziksel ve çevresel problemlerinin tespitine yön vermesi adına işyerleri ve konut alanlarında Kentsel Sit Alanı ve bu alan dışında ayrı olmak üzere ve belirlenen ziyaret bölgelerinde yabancı ve genel ziyaretçileri kapsayan 6 farklı saha çalışması yapılmıştır. Kentsel Sit Alanı içerisinde kalan çalışma ve konut alanları tarihsel olarak kendine özgün bir yapıda gelişmiş olup günümüzde burada, turizm ve turizme yönelik ticarete dayalı çalışma alanlarının baskın olmasına ve konut alanlarının ilçenin bu alan dışında kalan mahallelerinden oldukça farklı profilde gelişmesine neden olmuştur. Bu nedenle hanehalkı ve işyeri anketlerini ilçe genelinde yürütmek yerine Kentsel Sit Alanı ve bu alanın dışında kalan yerleşmelerde ayrı bir biçimde yürütülmesi uygun görülmüştür. Bu rapor; Beyoğlu Kentsel Sit Alanı dışında kalan yerleşim alanlarında ikamet eden hanehalkının sorun, ihtiyaç ve beklentilerine yönelik sahadan veri toplanması işinin bir değerlendirmesini sunmaktadır.

Kentsel Sit Alanı dışında kalan 6 bölgede, mahalle dağılım detayları aşağıda yer alan 928 hane ziyaret edilerek katılımcıların demografik, sosyo-ekonomik durumlarına göre konutlarından memnuniyetleri ve yaşadıkları çevreyi algılama biçimleri, Beyoğlu'nun tarihi kültürel kimliğiyle ilişkilenebilecek biçimlerini ve bölgedeki konut alanlarında devam eden, planlanan ve uygulanan kentsel dönüşüm projelerine bakış açılarını anlamaya yönelik olarak toplam 41 adet soru yöneltilmiştir.

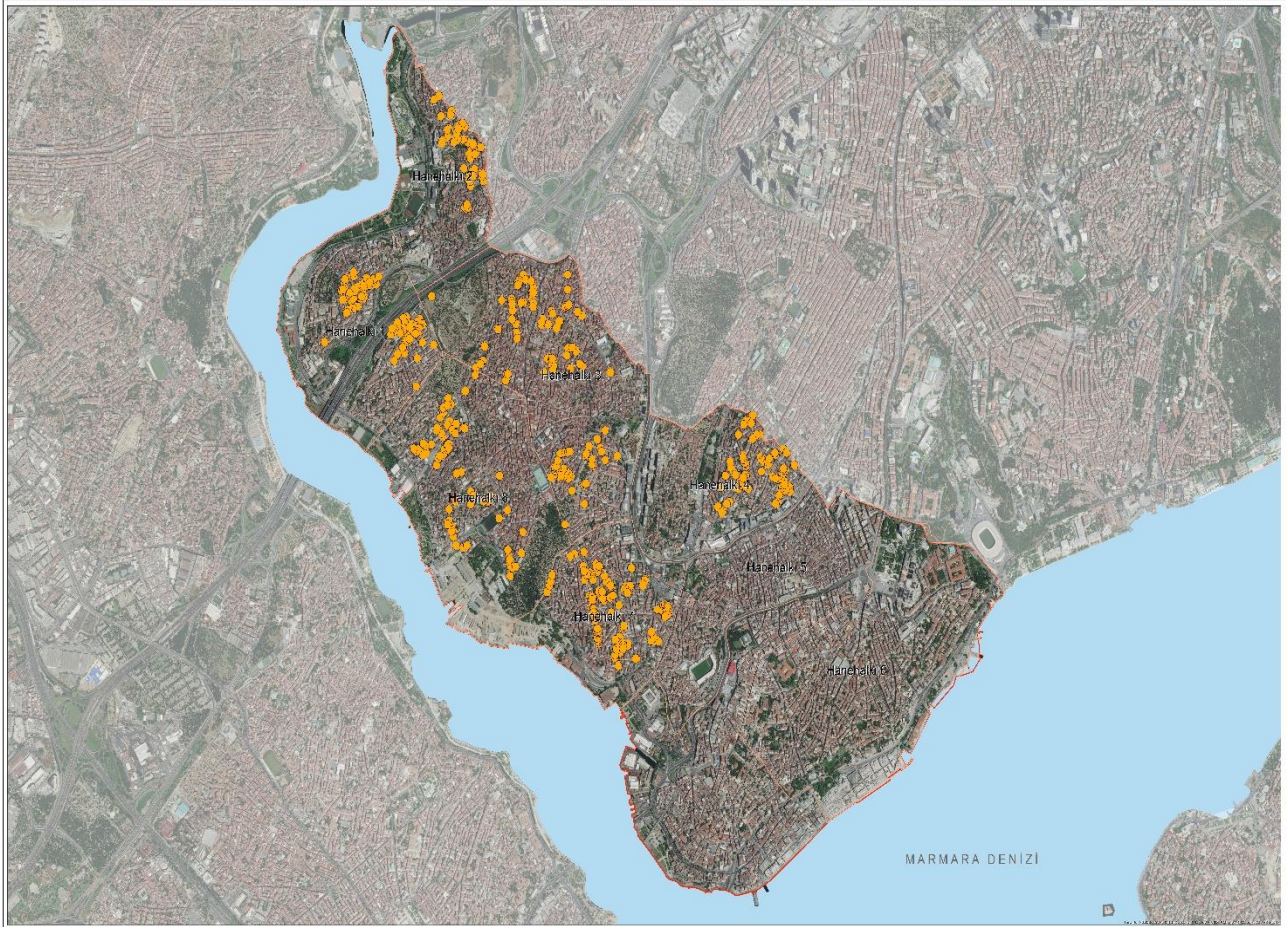
Takip eden bölümlerde bir özeti ve değerlendirilmesi sunulan saha çalışmasından elde edilen temel çıktılar özetle; konut yenileme için ekonomik koşulların zorluğu, yeşil alan ve otopark alanı yetersizliği, kentsel dönüşüm ile kaliteli, sağlıklı ve değerli bir çevreye kavuşma beklentisinin yüksek olduğuna işaret etmektedir. Aşağıdaki bölümlerde bu çıktıların dayandığı detaylar açıklanmaktadır.

## Yöntem

Çalışma alanı olan Beyoğlu ilçesi idari sınırları sit alanı ve sit alan dışı olarak iki bölgeye ayrılmıştır. Her iki bölge için yapısal özellikleri dikkate alınarak ayrı ayrı konut görüşme formu hazırlanmıştır.

Sit alanı bölgesi kendi içerisinde temsiliyeti arttırmak adına iki bölgeye ayrılarak toplam 928 hanede rastgele seçim yöntemi kullanılarak yüz yüze görüşme gerçekleştirilmiştir. Görüşme sonuçları %95 güven düzeyinde yaklaşık olarak  $\pm 3$  hata oranında tamamlanmıştır. Saha çalışması 15 Kasım-15 Aralık tarihleri arasında gerçekleştirilmiştir.

## Araştırma Bölgesi



Şekil 1. Araştırma Bölgesi

Anket yapılan 928 hanenin mahallelere dağılımı aşağıda verilmiştir:

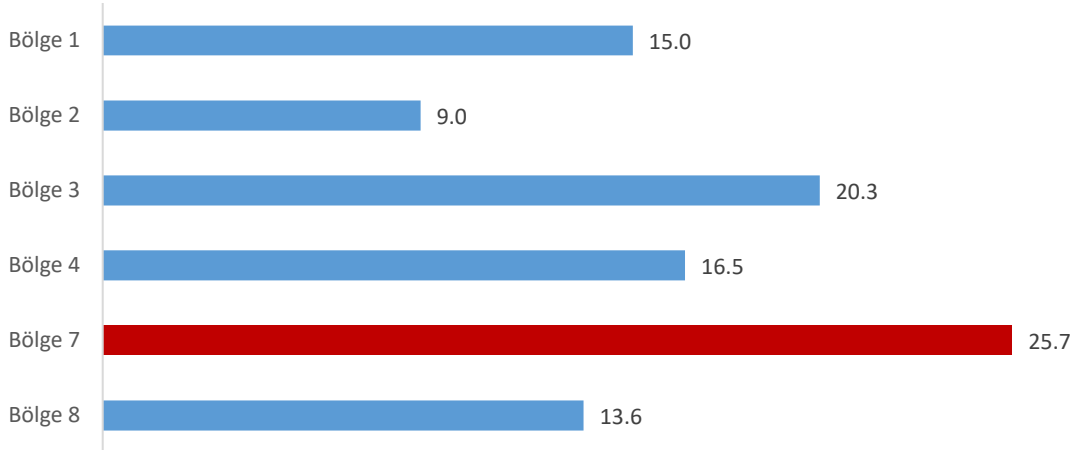
Tablo 1. Mahalle Dağılımı

Mahalle Adı	Frekans	Frekans %
Camiikebir Mahallesi	39	4,2%
Hacıahmet Mahallesi	68	7,3%
Kadımehmet Efendi Mahallesi	72	7,8%
Kulaksız Mahallesi	72	7,8%

Küçük Piyale Mahallesi	72	7,8%
Yenişehir Mahallesi	66	7,1%
Fetihtepe Mahallesi	68	7,3%
Halıcıoğlu Mahallesi	71	7,7%
Kaptanpaşa Mahallesi	66	7,1%
Keçeci Piri Mahallesi	72	7,8%
Örnektepe Mahallesi	72	7,8%
Piripaşa Mahallesi	67	7,2%
Piyalepaşa Mahallesi	54	5,8%
Sütlüce Mahallesi	69	7,4%
<b>Toplam</b>	<b>928</b>	<b>100,0%</b>

## Bölgeler

Araştırmaya katılan 928 hanenin bölge dağılımı aşağıdaki grafikte gösterilmektedir.



Şekil 1. Bölgeler



## 1. DEMOGRAFİ SORULARI

### 1.1. Ortalama Hanehalkı Büyüklüğü

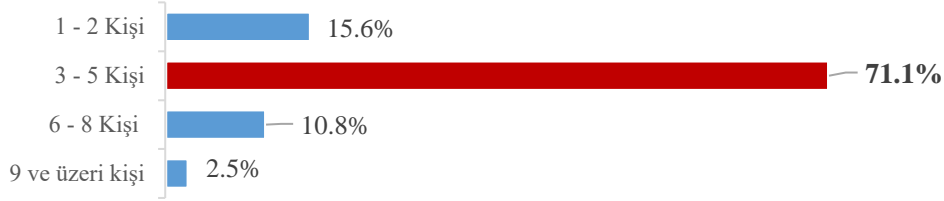
Araştırmaya katılan 928 hanede toplamda 3104 kişi yaşamaktadır. Elde edilen veriler doğrultusunda araştırmaya katılan hanelerin ortalama büyüklüğü 3,34 olarak hesaplanmıştır.

Tablo 2 .Ortalama Hanehalkı Büyüklüğü

Bilgiler	Frekans
Toplam Hanede Yaşayan Kişi Sayısı	3104
Hane Sayısı	928
<b>Ortalama Hanehalkı Büyüklüğü</b>	<b>3,34</b>

### 1.2. Hanede Yaşayan Kişi Sayısı

Araştırmaya katılan hanelerde yaşayan kişi dağılımı incelendiğinde, hanelerin %15,6'sında 1-2 kişi, %71,1'inde 3-5 kişi, %10,8'inde 6-8 kişi ve %2,5'inde 9 ve üzerinde kişi yaşamaktadır.



Şekil 2. Hanede Yaşayan Kişi Sayısı

### 1.3. Yaş

Ankete katılan hanelerdeki kişilerin yaş dağılımı aşağıda verilmiştir. Bu dağılıma göre hanelerde yaşayan kişilerin %34,1'i 24 yaş ve altında, %17,1'i 25-34 yaş, %17,3'ü 35-44 yaş, %13,2'si 45-54 yaş ve %10,9'u 55-64 yaş arasındadır.

Tablo 3. Yaş

Yaş	TOPLAM
24 yaş ve altı	34,1%
25 - 34 yaş	17,1%
35 - 44 yaş	17,3%
45 - 54 yaş	13,2%
55 - 64 yaş	10,9%
65 yaş ve üstü	7,4%
<b>TOPLAM</b>	<b>100,0%</b>

## 1.4. Engelli Durumu

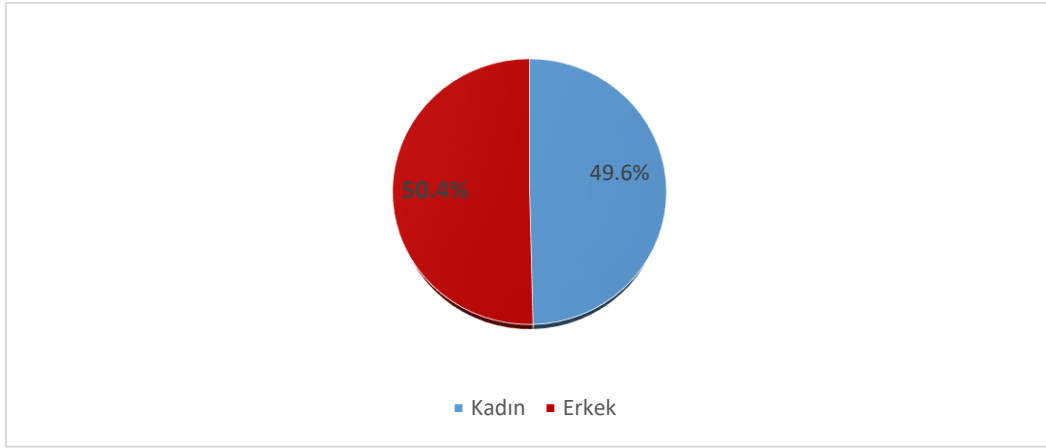
Anket yapılan hanelerde yaşayan kişilerin %97,7'si bir engel durumu olmadığını belirtirken, %2,3'ü ise engel durumunun olduğunu belirtmiştir.

Tablo 4. Engel Durumu

<b>Engel Durumu</b>	<b>Toplam</b>
Var	2,3%
Yok	97,7%
<b>Toplam</b>	<b>100,0%</b>

## 1.5. Cinsiyet

Anket çalışmasına katılan hanelerde yaşayan kişilerin %49,6'sını kadınlar, %50,4'ünü erkekler oluşturmaktadır.



Şekil 3. Cinsiyet

## 1.6. Eğitim Durumu

Deneklerin öğrenim durumları incelendiğinde; okur – yazar olmayan katılımcıların oranı %6 iken ilkokul mezunu olan katılımcıların oranı %31'dir. Lisans mezunu olan katılımcıların oranı ise %15,2'dir.

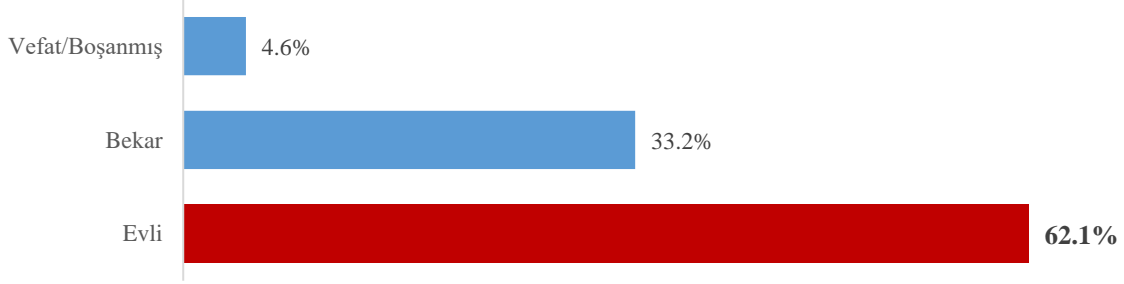
Tablo 5. Eğitim Durumu

<b>Eğitim Durumu</b>	<b>Toplam</b>
Okur-yazar değil	6,0%
Bir okul bitirmedi (okur-yazar)	7,2%
İlkokul	31,0%
Ortaokul	15,9%
Lise	22,9%
Yüksekokul	1,2%
Lisans	14,5%
Yüksek Lisans / Doktora	0,7%

Bilinmiyor	0,3%
Diğer	0,4%
<b>Toplam</b>	<b>100,0%</b>

## 1.7. Medeni Durum

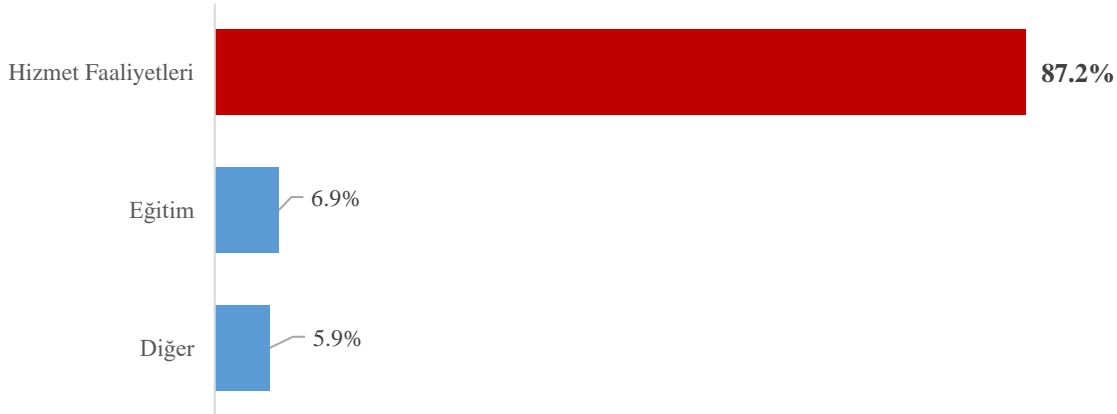
Anket yapılan hanelerde yaşayan kişilerin medeni durumları incelendiğinde; %62,1'i evli ve %33,2'si bekâr olduğunu belirtmiştir.



Şekil 4. Medeni Durum

## 1.8. Meslek

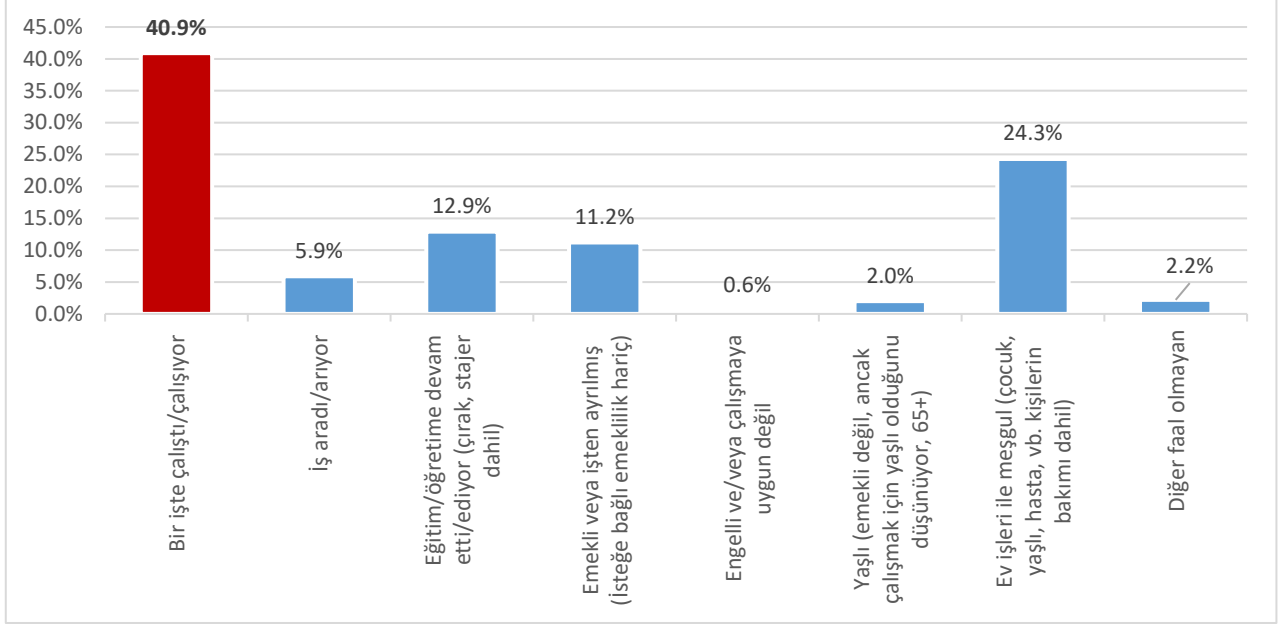
Hanelerde yaşayan 3104 kişinin çalışan meslek dağılımları aşağıda belirtilmiştir. Elde edilen sonuçlara göre mesleklerin %87,2'sini hizmet ve %6,9'unu eğitim sektörleri oluşturmaktadır.



Şekil 5. Meslek Dağılımı

## 1.9. Faaliyet Durumu

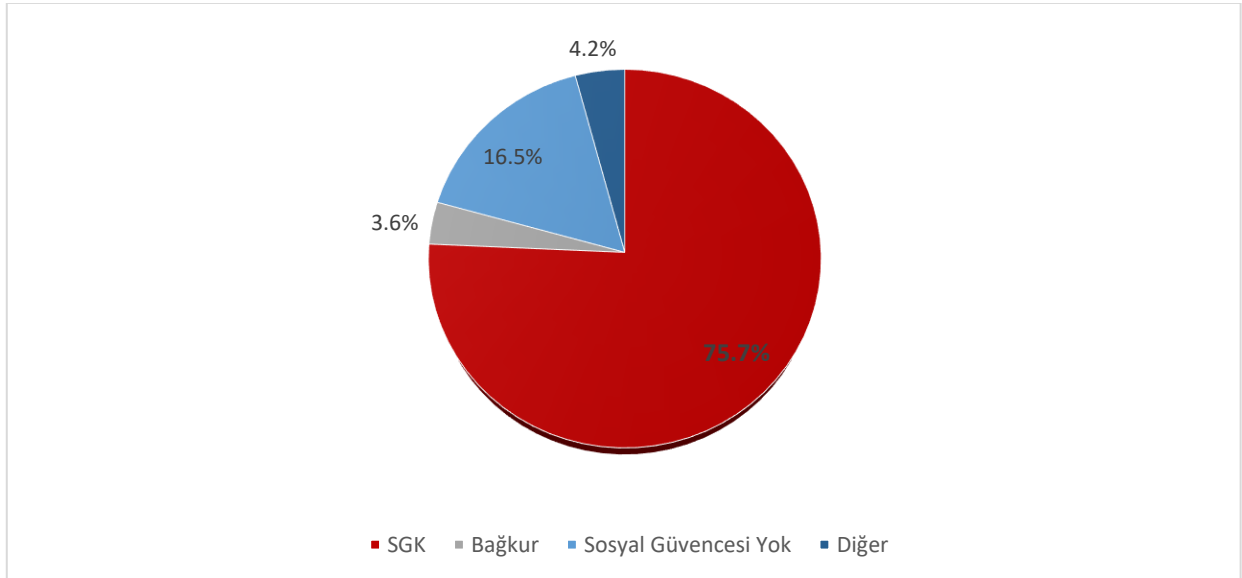
Deneklerin faaliyet durumları incelendiğinde; %40,9'unun bir işte çalıştı/çalışıyor olduğu görülürken %24,3'ünün ise ev işleri ile meşgul olduğu görülmüştür.



Şekil 6. Faaliyet Durumu

## 1.10. Sosyal Güvenlik Durumu

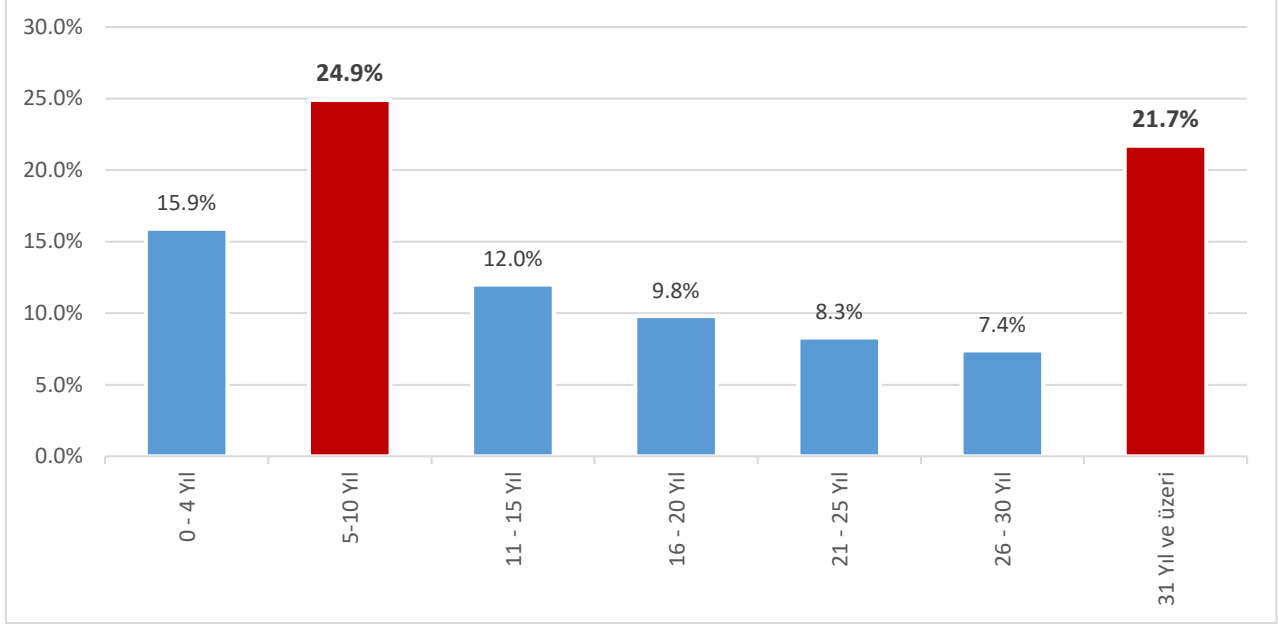
Araştırmaya katılan hanelerdeki kişilerin; %75,7'sinin SGK güvencesi varken %16,5'inin herhangi bir sosyal güvencesi olmadığı belirlenmiştir.



Şekil 7. Sosyal Güvenlik Durumu

### 1.11. Kaç Yıldır Burada Oturuyorsunuz?

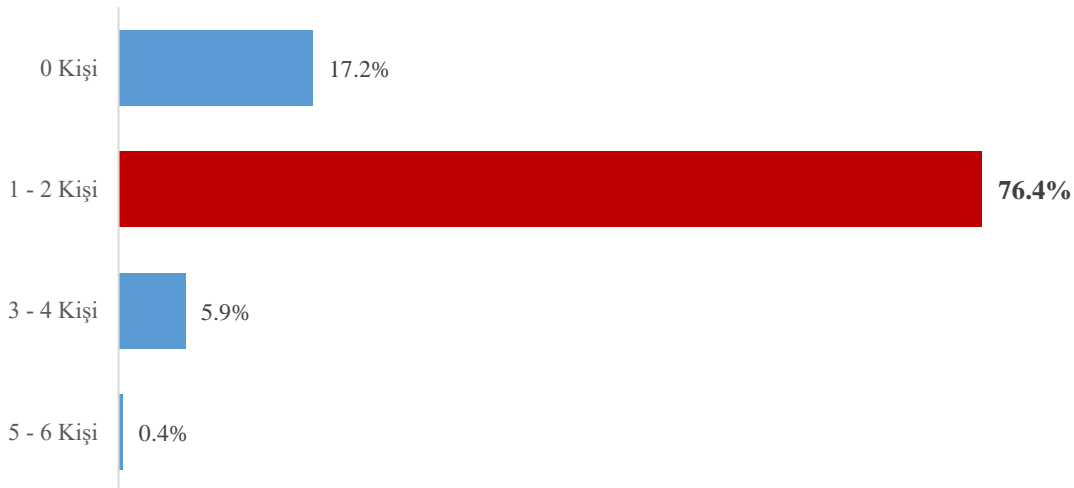
Hanelere “Kaç yıldır bu mahallede/ilçede oturuyorsunuz?” sorusu yönlendirilmiştir. Elde edilen cevaplara göre hanelerin %24,9’u 5-10 yıldır aynı mahalle/ilçede oturduğunu ifade etmiştir.



Şekil 8. Kaç Yıldır Burada Oturuyorsunuz?

### 1.12. Çalışan Sayısı

Hanelerde yaşayan kişilerin çalışma durumu incelenmiştir. Elde edilen cevaplara göre hanelerin %76,4’ünde 1-2 kişi çalışmaktadır.



Şekil 9. Çalışan Sayısı

### 1.13. Hane Geliri

Hanelerden elde edilen cevaplara göre; hanelerin %53,6'sı 2.826 – 5.000 TL aylık hane gelirini sahiptir.

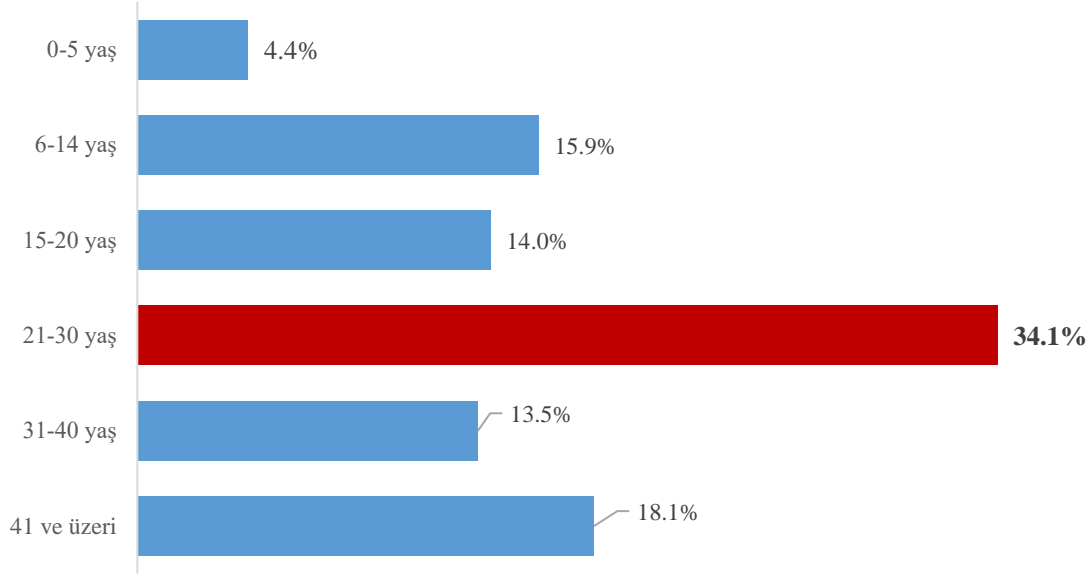
*Tablo 6. Hane Geliri*

<b>Hane Geliri</b>	<b>Toplam</b>
0 – 2.825 TL	27,9%
2.826 – 5.000 TL	53,6%
5.001 – 7.500 TL	12,1%
7.501 – 15.000 TL	6,0%
15.000 – 30.000 TL	0,4%
<b>Toplam</b>	<b>100,0%</b>

## 2. MEVCUT DURUMA YÖNELİK SORULAR

### 2.1. Binanız Kaç Yaşındadır?

“*Binanız kaç yaşındadır?*” sorusuna verilen cevaplarda; “21 - 30 yıl” cevabını verenlerin oranı yaklaşık %34 seviyesinde iken, “0 – 5 yaş” cevabını verenlerin oranı yaklaşık %4 seviyesindedir.



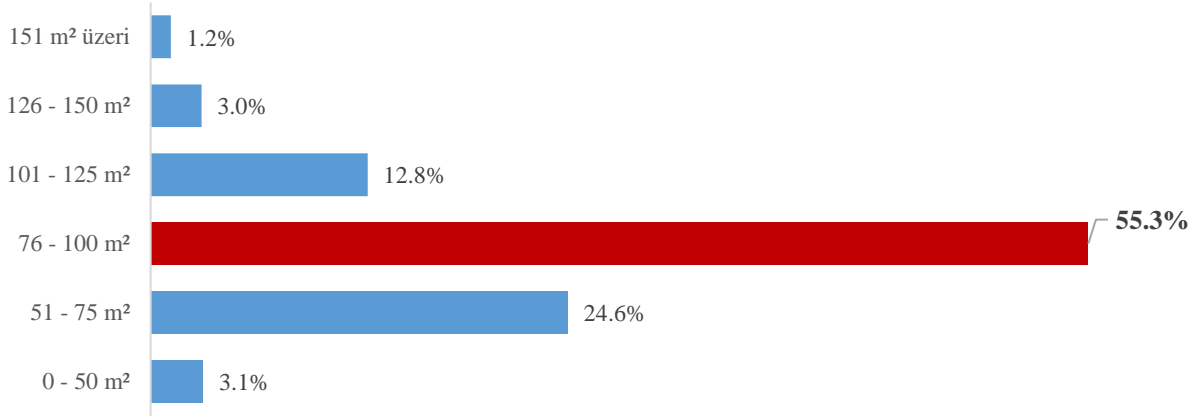
Şekil 10. Binanız Kaç Yaşındadır?

### 2.2. Yaşadığınız Daire Kaç m<sup>2</sup>'dir?

“*Yaşadığınız daire kaç m<sup>2</sup>'dir?*” sorusuna verilen cevaplarda; “76 – 100 m<sup>2</sup>” olarak cevaplayanların oranı %55,3, “51 – 75 m<sup>2</sup>” olarak cevaplayanların oranı % 24,6 ve “151 m<sup>2</sup> ve üzeri” olarak cevaplayanların oranı % 1,2'dir.

Sit alanı bölgesinde yapılan anketlerde verilen cevap yaklaşık %43'lük oran ile 51-75 m<sup>2</sup> cevabını vermişlerdir.

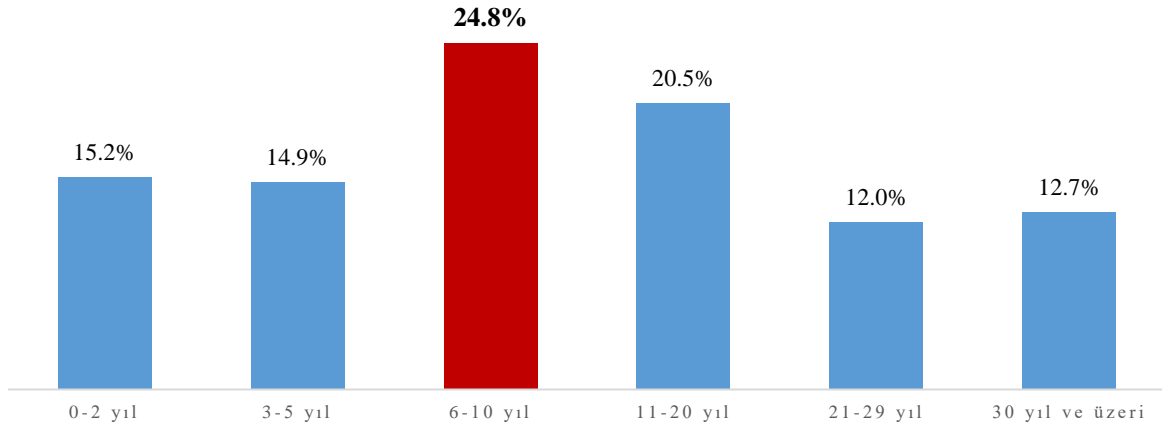
Bu bölgedeki en küçük m<sup>2</sup> 'lik (0-50 m<sup>2</sup> ) dairede yaşayanların oranı (%3,1) sit alanı orana göre daha düşüktür (%14,4). Sit alanı bölgesinde küçük dairelerde yaşayanlarının oranının daha yüksek (% 14,4) olduğu görülmektedir.



Şekil 11. Yaşadığınız Daire Kaç m<sup>2</sup>'dir?

### 2.3. Konutunuzda Ne Kadar Süredir Yaşamaktasınız?

“Konutunuzda ne kadar süredir yaşamaktasınız?” sorusuna verilen cevaplarda; “6 – 10 yıl” cevabını verenlerin oranı yaklaşık %25 seviyesinde iken, “21 - 29 yıl” cevabını verenlerin oranı %12 seviyesindedir.

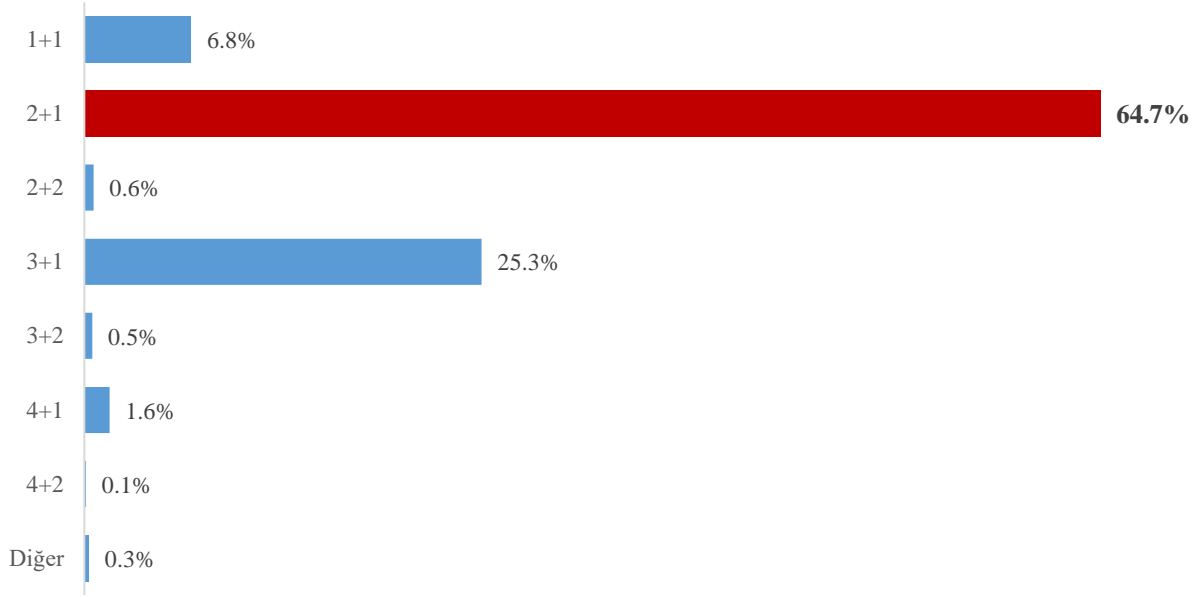


Şekil 12. Konutunuzda Ne Kadar Süredir Yaşamaktasınız?

### 2.4. Mevcut Konutunuzun Oda Sayısı Nedir?

“Mevcut konutunuzun oda sayısı nedir?” sorusuna verilen cevaplarda; %64,7 oranında “2+1”, %25,3 oranında “3+1” ve % 6,8 oranında “1+1” cevapları ön plana çıkmaktadır.

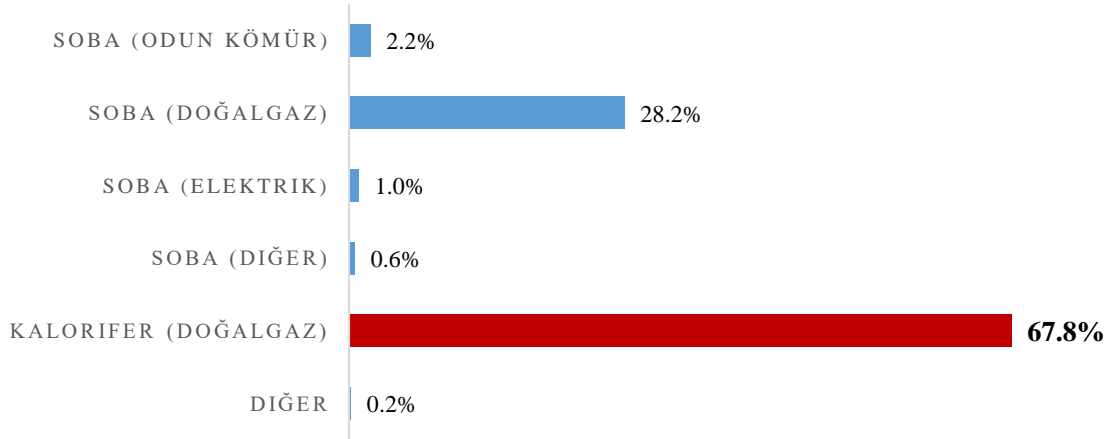




Şekil 13. Mevcut Konutunuzun Oda Sayısı Nedir?

## 2.5. Konutunuzun Isınma Türü Nedir?

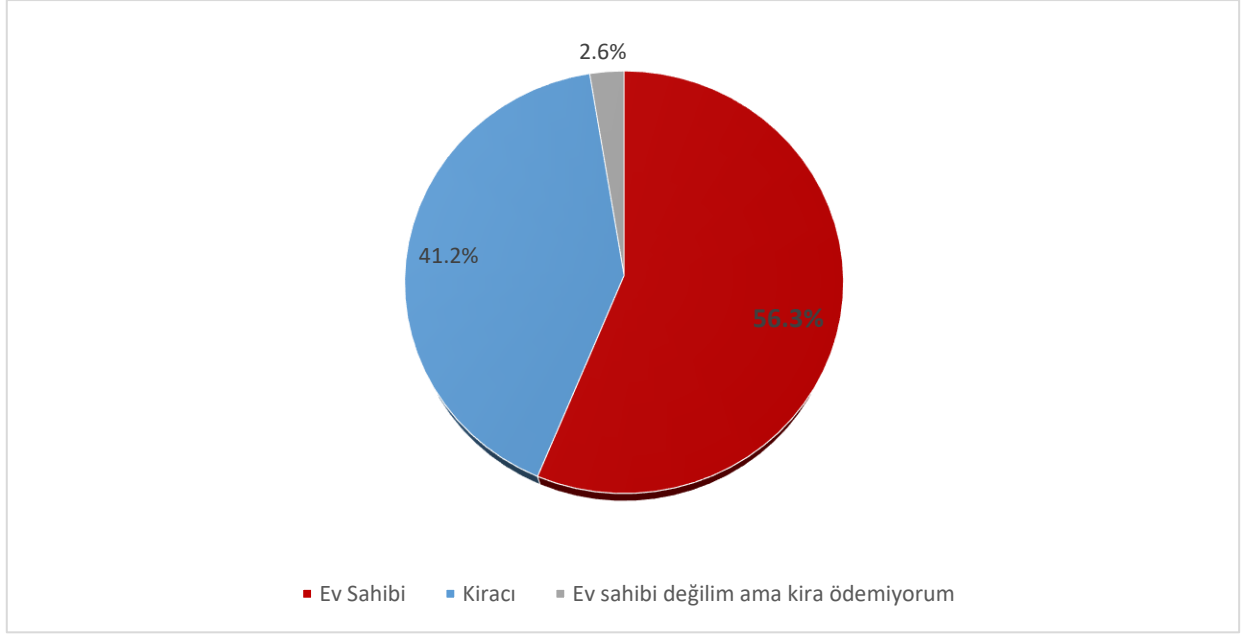
“Konutunuzun ısınma türü nedir?” sorusuna %67,8 oranında “Kalorifer (Doğalgaz)” cevabı verilirken %28,2’si “Soba (Doğalgaz)” cevabı verilmiştir.



Şekil 14. Konutunuzun Isınma Türü Nedir?

## 2.6. Konutunuzun Mülkiyet Durumu Nedir?

“Konutunuzun mülkiyet durumu nedir?” sorusuna verilen cevaplarda; “Ev Sahibi” cevabını verenlerin oranı %56,3 seviyesinde iken, “Kiracı” cevabını verenlerin oranı %41,2 seviyesindedir.

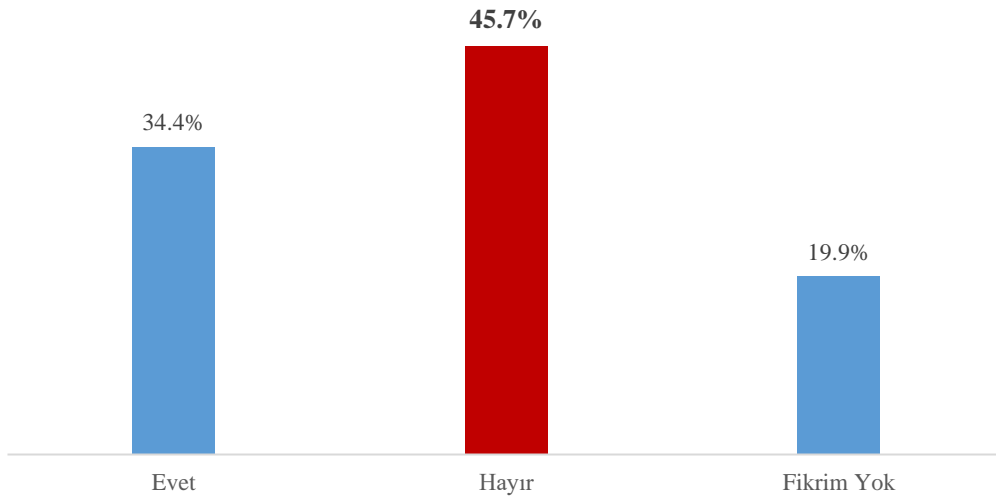


Şekil 15. Konutunuzun Mülkiyet Durumu Nedir?

## 2.7. Binanızın Doğal Afetlere Karşı Dayanıklı Olduğunu Düşünüyor Musunuz?

“Binanızın doğal afetlere karşı dayanıklı olduğunu düşünüyor musunuz?” sorusuna verilen cevaplarda; “Evet” cevabını verenlerin oranı %34,4 seviyesinde iken, “Hayır” cevabını verenlerin oranı %45,7 seviyesindedir.

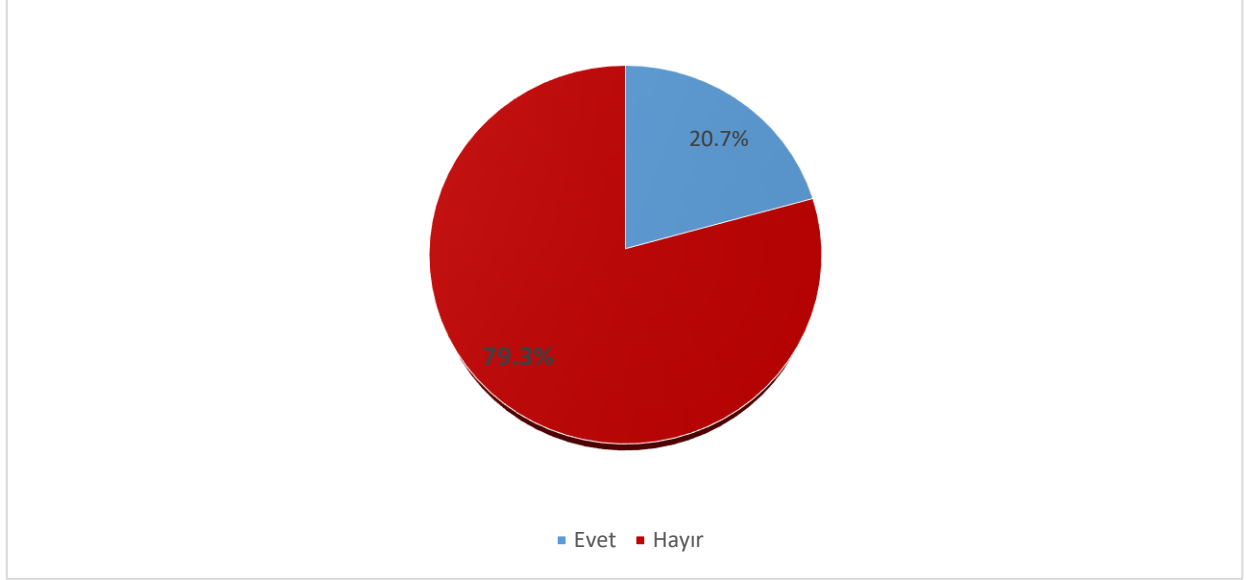
Sit alanı içinde yaşayanların binalarının doğal afetlere karşı dayanıklı olduğunu düşünürken (%45,7), sit alanı dışında yaşayanların çoğu ise dayanıklı olmadığını (%45,7) düşünmektedir.



Şekil 16. Binanızın Doğal Afetlere Karşı Dayanıklı Olduğunu Düşünüyor Musunuz?

## 2.8. Konutunuzu Yenileştirmeye Engel Olacak Bir Durum Yaşıyor Musunuz?

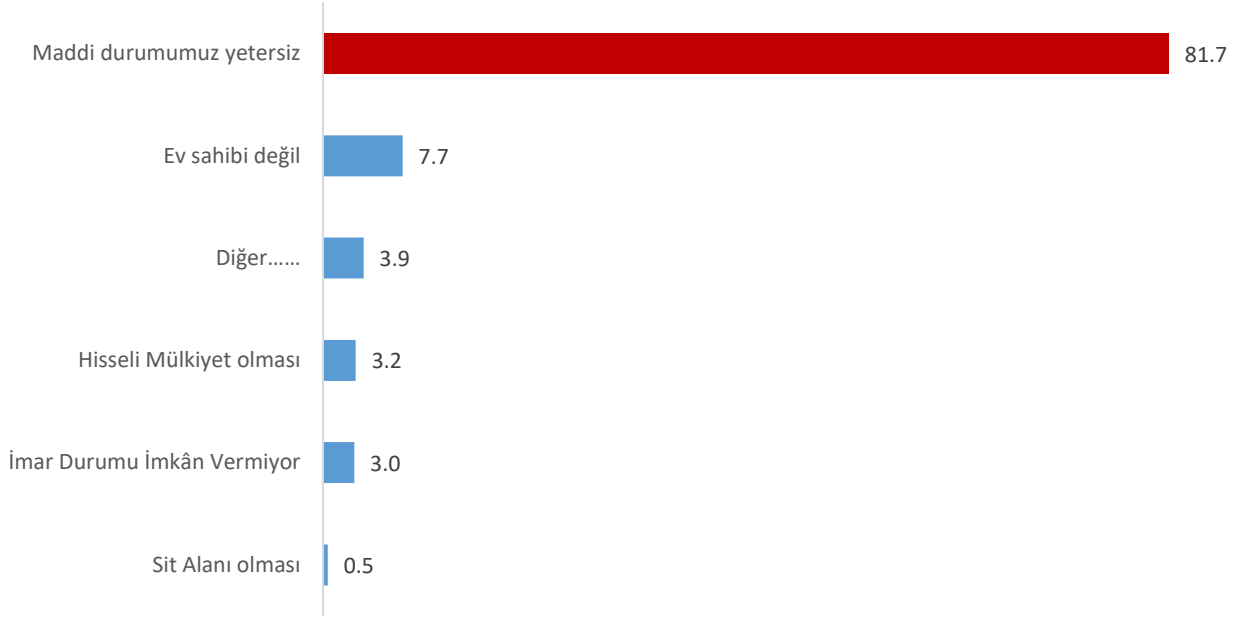
“Konutunuzu yenileştirmeye engel olacak bir durum yaşıyor musunuz?” sorusuna verilen cevaplarda; “Evet” cevabını verenlerin oranı yaklaşık %21 seviyesinde iken, “Hayır” cevabını verenlerin oranı yaklaşık %79 seviyesindedir.



Şekil 17. Konutunuzu Yenileştirmeye Engel Olacak Bir Durum Yaşıyor Musunuz?

### 2.8.1. Evet ise Bu Engeller Nelerdir?

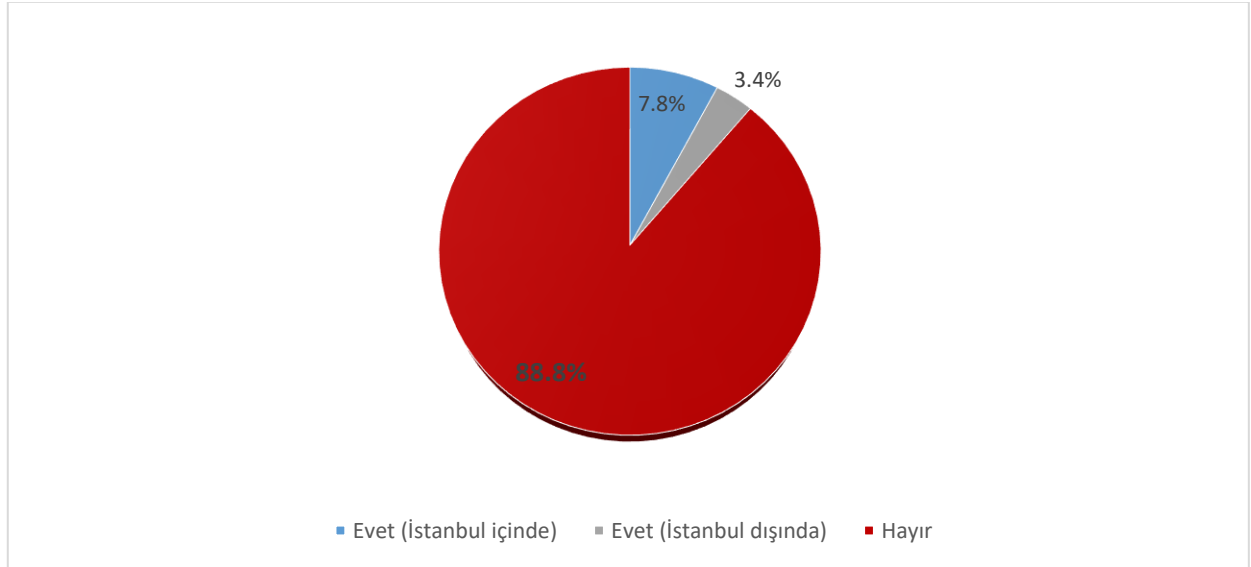
“Konutunuzu yenileştirmeye engel olacak bir durum yaşıyor musunuz?” sorusuna “Evet” cevabı verenlere engellerin neler olduğu sorulmuştur. Elde edilen cevaplara göre hanelerin %82,3’ü maddi durum yetersizliği cevabı vermiştir.



Şekil 18. Konutunuzu Yenileştirmeye Engel Olacak Bir Durum Yaşıyor Musunuz?

## 2.9. Bu Konut Haricinde Başka Konutunuz Var Mı?

“Bu konut haricinde başka konutunuz var mı?” sorusuna verilen cevaplarda; %88,8 oranında “Hayır” cevabı ön plana çıkmaktadır.



Şekil 19. Bu Konut Haricinde Başka Konutunuz Var Mı?

## 2.10. İhtiyaçlarınızı Nereden Karşılıyorsunuz?

Hanelerin ihtiyaçlarını nereden karşıladıkları sorulmuştur. Elde edilen yanıtlar aşağıda gösterilmiştir:

Mahalle içi veya yakın çevreden en çok gıda alışverişlerinin yapıldığını görülmektedir.

*Tablo 7. İhtiyaçlarınızı Nereden Karşılıyorsunuz?*

Alışveriş Türü	Mahalle içi veya yakın çevre	Mahalle dışı veya uzak çevre	Kısmen Mahalle içi, kısmen mahalle dışı
Gıda	80,8%	7,4%	11,7%
Giyim	53,3%	30,4%	16,3%
Beyaz Eşya, Mobilya	43,8%	33,6%	22,6%

## 2.11. Bu Mahalleyi Tercih Etme Sebebiniz Nedir?

Katılımcılara birden fazla seçenek seçebileceği “*Bu mahalleyi tercih etme sebebiniz nedir?*” sorusu yönlendirilmiştir. Elde edilen cevaplara göre en yüksek oranı olan ilk 5 seçenek aşağıda gösterilmiştir:

En çok aileme / komşulara ve sosyal çevreme, işe yakın olması cevabı verilmiştir.

*Tablo 8. Bu Mahalleyi Tercih Etme Sebebiniz Nedir?*

Tercih Etme Sebebi	Frekans%
Aileme / Komşulara Ve Sosyal Çevreme Yakın Olması	75,4%
İşe Yakınlık	30,9%
Ulaşım Noktalarına Yakınlık	17,3%
Okula Yakınlık	14,3%
Merkezi Bir Yer Olması, Konumu	13,6%

## 2.12. Mahallenizdeki En Önemli Sorun/Sorunlar Nelerdir?

Katılımcılara birden fazla seçenek seçebileceği “*Mahallenizdeki en önemli sorun/sorunlar nelerdir?*” sorusu yönlendirilmiştir. Elde edilen cevaplara göre en yüksek oranı olan ilk 5 seçenek aşağıda gösterilmiştir: Otopark alanının yetersizliği en çok verilen cevaptır.

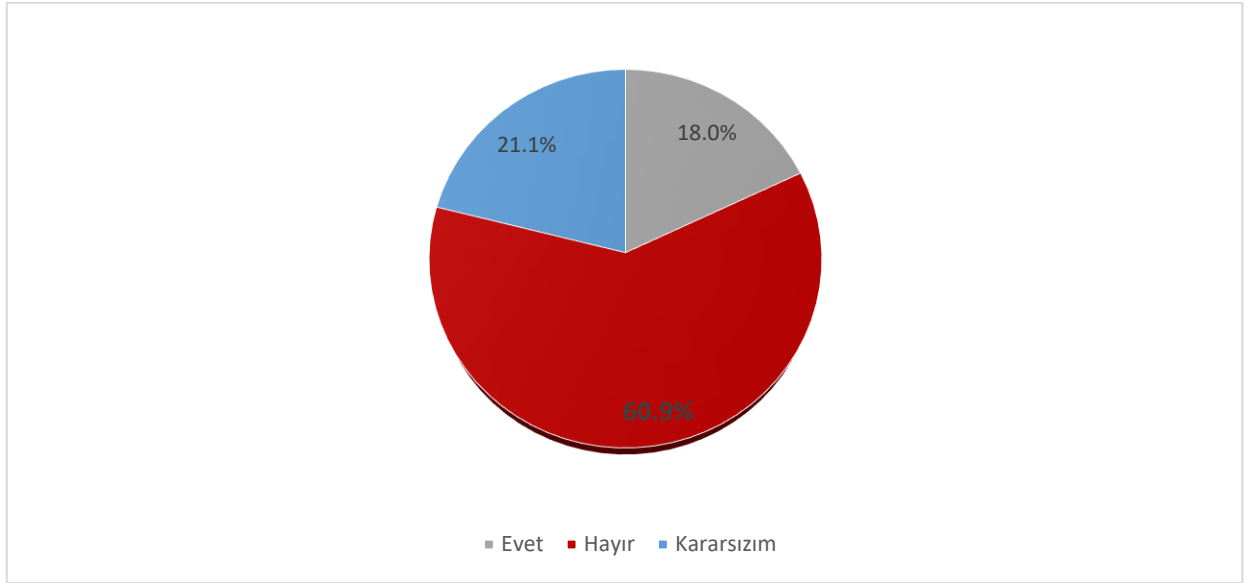
*Tablo 9. Mahallenizdeki En Önemli Sorun/Sorunlar Nelerdir?*

Sorun/Sorunlar	Frekans%
Otopark Alanının Yetersizliği	43,2%
Park Alanı Yetersizliği	33,7%

Çevre Kirliliği	25,0%
Eğitim Tesisi Yetersizliği	23,0%
Sağlık Tesisi Yetersizliği	20,8%

### 2.13. Belirtilen Sorunların Olmadığı Bir İlçe/Mahalleye Taşınmak İster Misiniz?

“Belirtilen sorunların olmadığı bir ilçe/mahalleye taşınmak ister misiniz?” sorusuna verilen cevaplarda; “Evet” cevabını verenlerin oranı %18 seviyesinde iken, “Hayır” cevabını verenlerin oranı yaklaşık %61 seviyesindedir.



Şekil 20. Belirtilen Sorunların Olmadığı Bir İlçe/Mahalleye Taşınmak İster Misiniz?”

### 2.14. Aşağıdaki Kentsel Hizmetlerin Eksikliğini Hissediyor Musunuz?

Katılımcılara birden fazla seçenek seçebileceği “Aşağıdaki kentsel hizmetlerin eksikliğini hissediyor musunuz?” sorusu yönlendirilmiştir. Elde edilen cevaplara göre en yüksek oranı olan ilk 5 seçenek aşağıda gösterilmiştir. Eksikliği en çok hissedilen kentsel hizmet olarak otopark konusu en çok verilen cevap olmuştur.

Tablo 10. Aşağıdaki Kentsel Hizmetlerin Eksikliğini Hissediyor Musunuz?

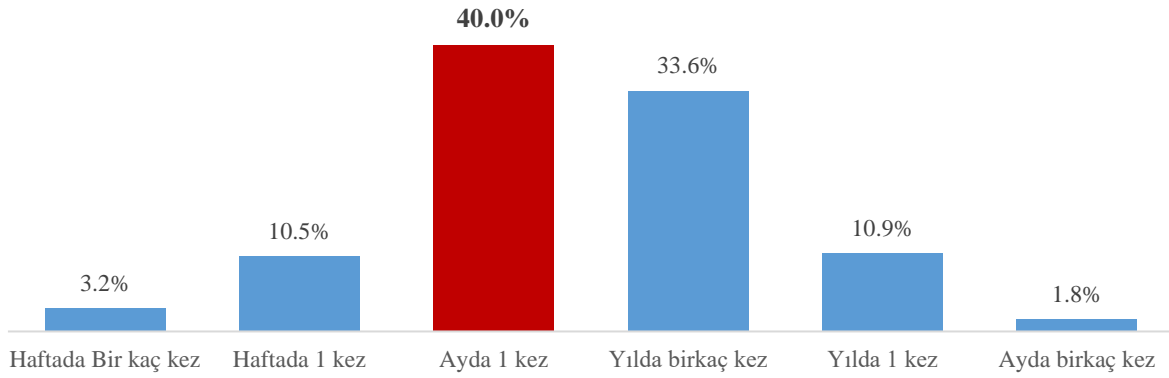
Hizmet	Frekans%
Otopark	54,4%
Park Alanları	30,7%
Eğitim Tesisleri	28,3%
Sağlık Tesisleri	21,8%
Spor Alanları	19,6%

## 2.15. Beyoğlu’ndaki Tarihi Alanları Ziyaret Ediyor Musunuz?

“Beyoğlu’ndaki tarihi alanları ziyaret ediyor musunuz?” sorusuna verilen cevaplarda; %76,3 oranında “Hayır” cevabı ön plana çıkmaktadır.

## 2.16. Ne Sıklıkla Ziyaret Ediyorsunuz?

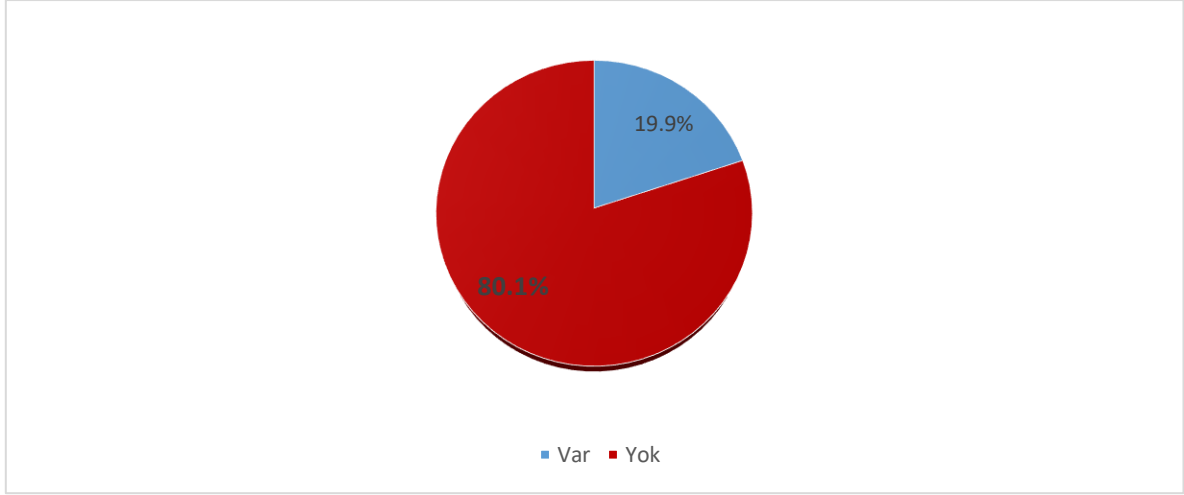
“Beyoğlu’ndaki tarihi alanları ziyaret ediyor musunuz?” sorusuna “Evet” cevabı verenlere ne kadar sıklıkla ziyaret ettiği sorulmuştur. Elde edilen cevaplara göre hanelerin %40’ı ayda bir kez ziyaret ettiklerini ifade etmişlerdir.



Şekil 21. Ne Sıklıkla Ziyaret Ediyorsunuz?

## 2.17. Yakın Çevrenizde Yeterli Sosyal Kültürel Aktivite Var Mıdır?

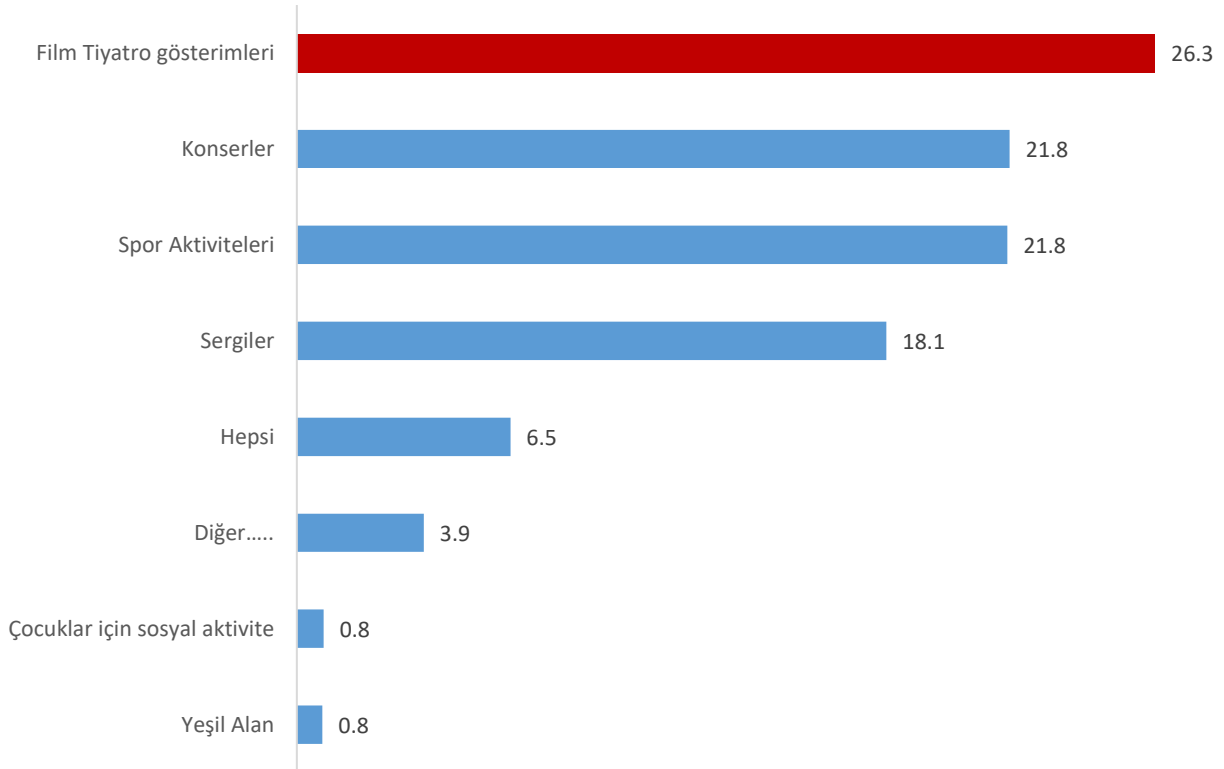
“Yakın çevrenizde yeterli sosyal kültürel aktivite var mıdır?” sorusuna verilen cevaplarda; “Var” cevabını verenlerin oranı yaklaşık %20 seviyesinde iken, “Yok” cevabını verenlerin oranı yaklaşık %80 seviyesindedir.



Şekil 22. Yakın Çevrenizde Yeterli Sosyal Kültürel Aktivite Var Mıdır?

## 2.18. Ne Tür Sosyal Kültürel Faaliyetler Var/Veya Olmasını İstersiniz?

“Ne tür sosyal kültürel faaliyetler var/veya olmasını istersiniz?” sorusuna verilen cevaplarda; “Film Tiyatro Gösterimleri” olarak cevaplayanların oranı %26,3, “Konserler” olarak cevaplayanların oranı %21,8 ve “Spor aktiviteleri” olarak cevaplayanların oranı %21,8’dir.

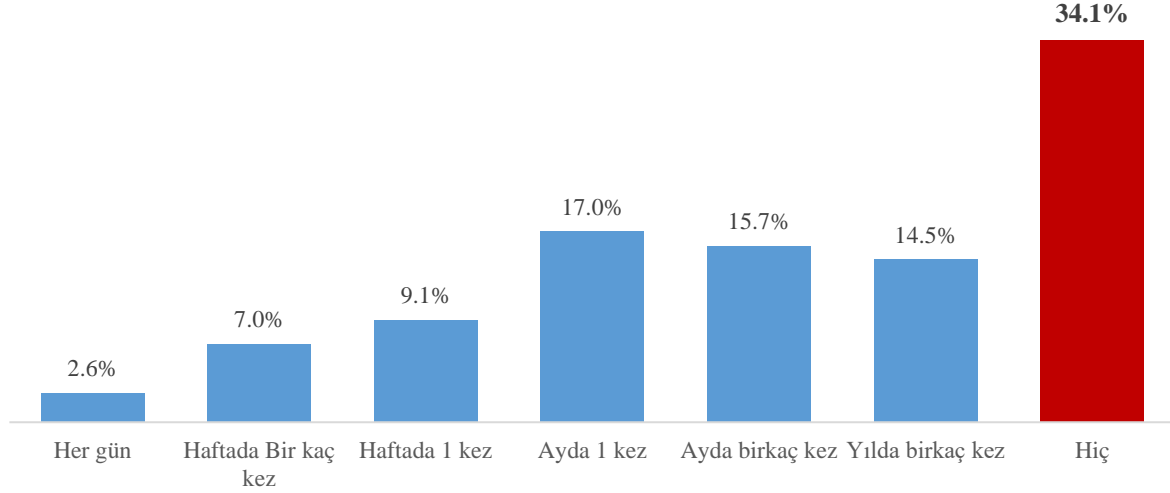


Şekil 23. Ne Tür Sosyal Kültürel Faaliyetler Var/Veya Olmasını İstersiniz?



## 2.19. Ne Sıklıkta Sosyal Kültürel Faaliyetlerden Yararlanıyorsunuz?

“Ne sıklıkta sosyal kültürel faaliyetlerden yararlanıyorsunuz?” sorusuna verilen cevaplarda; “Hiç” cevabını verenlerin oranı yaklaşık %34 seviyesinde iken, “Her gün” cevabını verenlerin oranı yaklaşık %2,6 seviyesindedir.



Şekil 24. Ne Sıklıkta Sosyal Kültürel Faaliyetlerden Yararlanıyorsunuz?

## 3. KENTSEL DÖNÜŞÜME YÖNELİK SORULAR

### 3.1. Oturduğunuz Mahallede Kentsel Dönüşüme İhtiyaç Var mı? Varsa Neden?

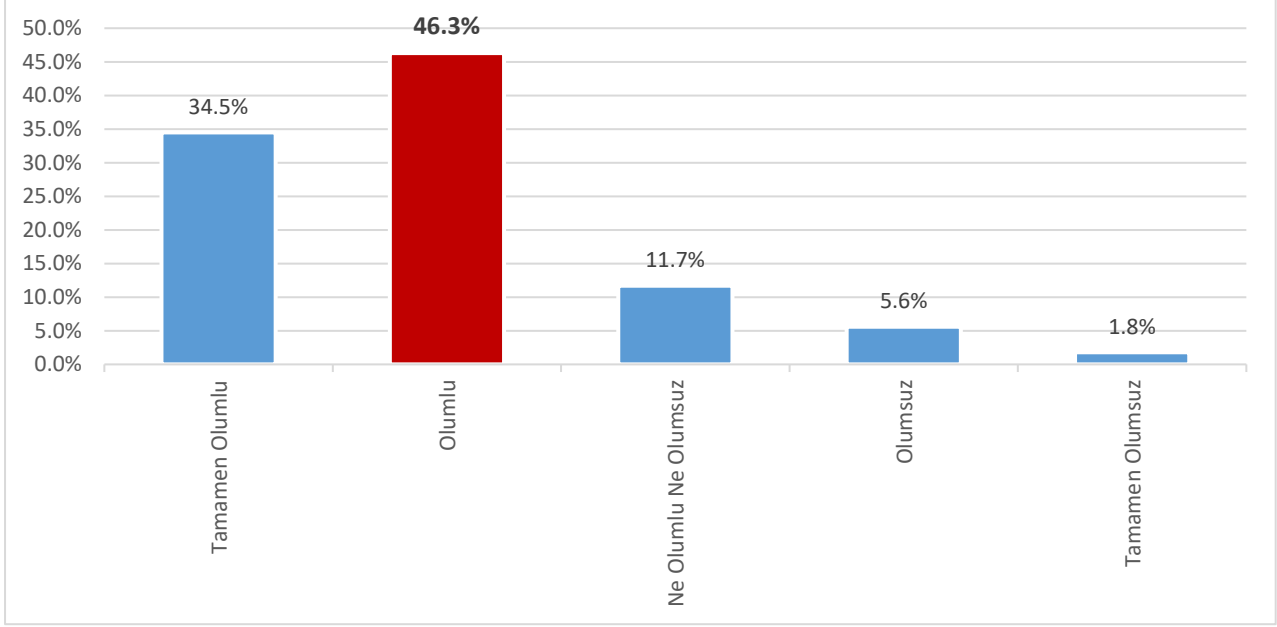
Katılımcılara birden fazla seçenek seçebileceği “*Oturduğunuz mahallede kentsel dönüşüme ihtiyaç var mı? Varsa neden?*” sorusu yönlendirilmiştir. Elde edilen cevaplara göre kentsel dönüşüme ihtiyaç olduğunu ifade edenlerin en yüksek oranlı ilk 4 seçenek aşağıda gösterilmiştir. En çok deprem ve afet riski ve konutların iyileştirilmesi sebepli istenmektedir.

Tablo 11. Oturduğunuz Mahallede Kentsel Dönüşüme İhtiyaç Var mı? Varsa Neden?

Neden	Frekans%
Deprem ve Afet Riskine Karşı	78,6%
Konutların İyileştirilmesi İçin	54,6%
Yeni ve Planlı Bir Kent Tasarımı İçin	20,8%
Güvenlik ve Asayiş İçin	19,3%

### 3.2. Kentsel Dönüşümle İlgili Düşünceleriniz Nelerdir?

“Kentsel dönüşümle ilgili düşünceleriniz nelerdir?” sorusuna verilen cevaplarda; “Olumlu” cevabını verenlerin oranı yaklaşık %81 seviyesinde iken, “Olumsuz” cevabını verenlerin oranı yaklaşık %7 seviyesindedir.



Şekil 25. Kentsel Dönüşümle İlgili Düşünceleriniz Nelerdir?

### 3.3. Kentsel Dönüşümle İlgili Hukuki Süreç Hakkındaki Bilgi Sahibi Misiniz?

Hanelerin kentsel dönüşümle ilgili hukuki süreç hakkında bilgi sahibi olup olmadıkları sorulmuştur. Elde edilen yanıtlar aşağıda gösterilmiştir. Konu ile ilgili haklarını bilmeyen katılımcıların oranı yaklaşık %56 oranındadır. Bu konu hakkında bilgi alabilecekleri yeri bilenlerin oranı ise %63'tür. Katılımcıların yarısı (% 55,7) haklarının korunmayacağını düşünüyor. Korunacağını düşünenlerin oranı %28'dir.

Tablo 12. Kentsel Dönüşümle İlgili Hukuki Süreç Hakkındaki Bilgi Sahibi Misiniz?

Hukuki Bilgi	Fikrim Yok	Hayır	Kısmen	Evet
Genel olarak kentsel dönüşümle ilgili hukuki haklarınızı biliyor musunuz?	15,9%	39,7%	14,7%	29,7%
Eğer, bilmiyorsanız, nereden doğru bilgiye ulaşacağınızı biliyor musunuz?	1,5%	7,8%	27,8%	63,0%
Kentsel dönüşümle ilgili haklarınızın korunduğunu/korunacağını düşünüyor musunuz?	21,2%	34,5%	15,9%	28,3%

### 3.4. Kentsel Dönüşümle İlgili Bilgileri Nereden Edirsiniz?

Katılımcılara birden fazla seçenek seçebileceği “*Kentsel dönüşümle ilgili bilgileri nereden edirsiniz?*” sorusu yönlendirilmiştir. Elde edilen cevaplara göre en yüksek oranı olan ilk 3 seçenek aşağıda gösterilmiştir.

Tablo 13. Kentsel Dönüşümle İlgili Bilgileri Nereden Edirsiniz?

Bilgi Edinme Türü	Frekans%
Ailem/ Çevrem	40,4%
Medya	34,9%
İstanbul Büyükşehir Belediyesi	26,5%

### 3.5. Kentsel Dönüşümle İlgili Hakların Korunması/Gözetilmesi İçin En Çok Güvenilen Kurum/Kişi Hangileridir?

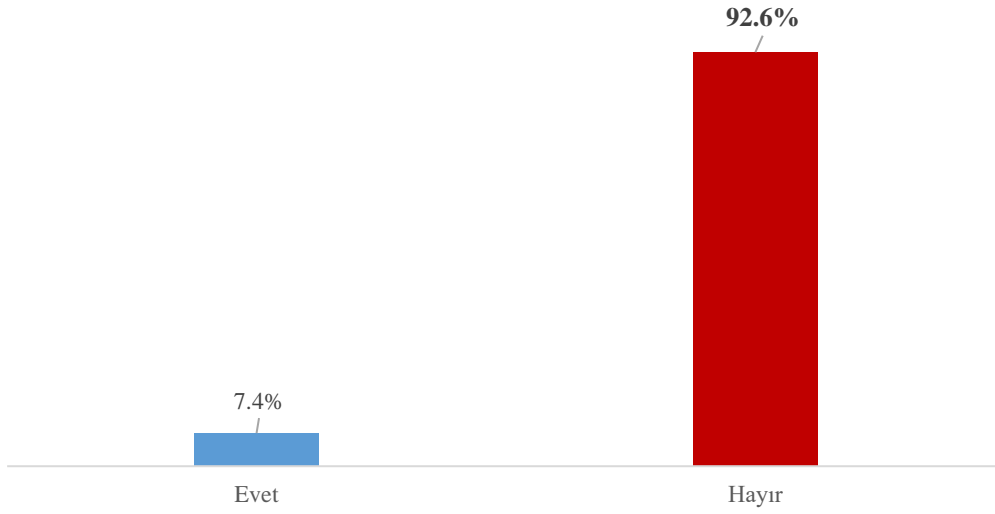
Katılımcılara birden fazla seçenek seçebileceği “*Kentsel dönüşümle ilgili hakların korunması/gözetilmesi için en çok güvenilen kurum/kişi hangileridir?*” sorusu yönlendirilmiştir. Elde edilen cevaplara göre en yüksek oranı olan ilk 3 seçenek aşağıda gösterilmiştir. Bu konuda en çok güven veren kurum ve kişi İstanbul Büyükşehir Belediyesi ve başkanı olduğu söylenmiştir. %10'luk bir kesim ise hiç kimseye güvenmemektedir.

Tablo 14. Kentsel Dönüşümle İlgili Hakların Korunması/Gözetilmesi İçin En Çok Güvenilen Kurum/Kişi Hangileridir?

Güvenilen Kurum	Frekans%
İstanbul Büyükşehir Belediyesi	57,3%
Belediye Başkanı	14,1%
Hiç Kimse	10,7%

### 3.6. Bugüne Kadar Kentsel Dönüşümle İlgili Bilgilendirme Toplantıları Yapıldı Mı?

“Bugüne kadar kentsel dönüşümle ilgili bilgilendirme toplantıları yapıldı mı?” sorusuna verilen cevaplarda; “Evet” cevabını verenlerin oranı yaklaşık %7 seviyesinde iken, “Hayır” cevabını verenlerin oranı yaklaşık %93 seviyesindedir.

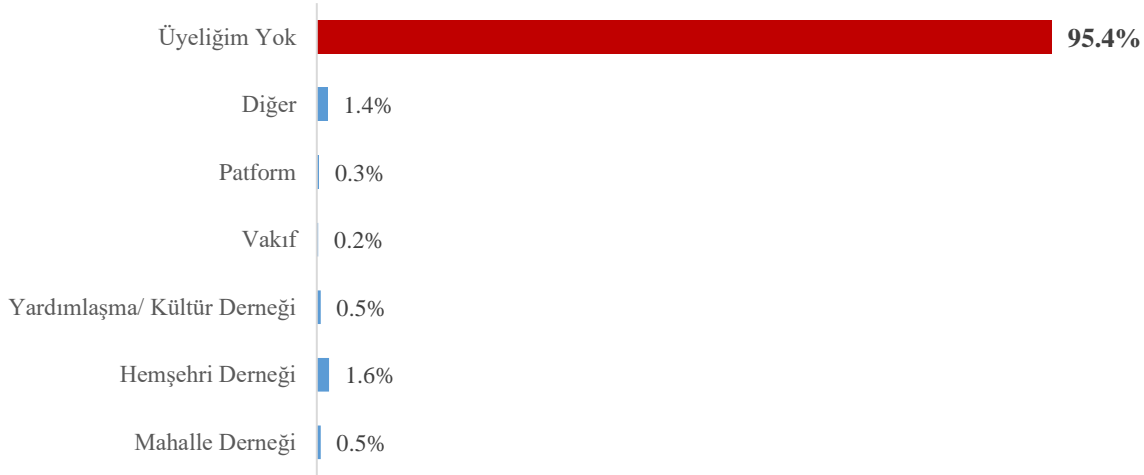


Şekil 26. Bugüne Kadar Kentsel Dönüşümle İlgili Bilgilendirme Toplantıları Yapıldı Mı?

## 4. UZLAŞMA SÜRECİNE YÖNELİK SORULAR

### 4.1. Aşağıdaki Derneklerden/Kurum/Vakıf/Platform Hangilerine Üyesiniz?

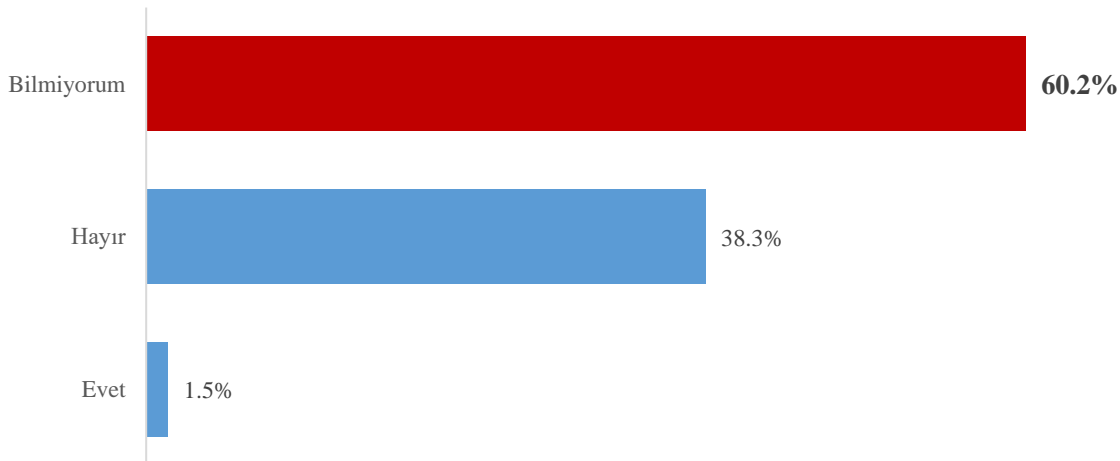
“Aşağıdaki derneklerden/kurum/vakıf/platform hangilerine üyesiniz?” sorusuna; %95,4 oranında “Üyelikim Yok” cevabı verilmiştir.



Şekil 27. Aşağıdaki Derneklerden/Kurum/Vakıf/Platform Hangilerine Üyesiniz?

### 4.2. Mahallenizde Kentsel Dönüşüme Destek Veren Bir Dernek/Kurum/Vakıf/Platform Var Mı?

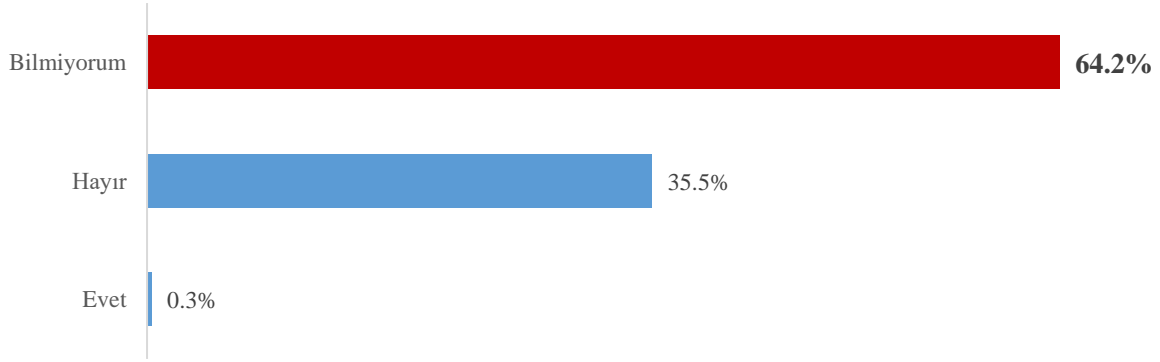
“Mahallenizde kentsel dönüşüme destek veren bir dernek/kurum/vakıf/platform var mı?” sorusuna verilen cevaplarda; “Evet” cevabını verenlerin oranı yaklaşık %2 seviyesinde iken, “Bilmiyorum” cevabını verenlerin oranı yaklaşık %60 seviyesindedir.



Şekil 28. Mahallenizde Kentsel Dönüşüme Destek Veren Bir Dernek/Kurum/Vakıf/Platform Var Mı?

### 4.3. Mahallenizde Kentsel Dönüşüme Karşı Çıkan Bir Dernek/Kurum/Vakıf/Platform Var Mı?

“Mahallenizde kentsel dönüşüme karşı çıkan bir dernek/kurum/vakıf/platform var mı?” sorusuna verilen cevaplarda; “Hayır” cevabını verenlerin oranı %35 seviyesinde iken, “Bilmiyorum” cevabını verenlerin oranı yaklaşık %64 seviyesindedir.



Şekil 29. Mahallenizde Kentsel Dönüşüme Karşı Çıkan Bir Dernek/Kurum/Vakıf/Platform Var Mı?

### 4.4. Kentsel Dönüşümden Beklentiniz Nedir?

“Kentsel dönüşümden beklentiniz nedir?” sorusuna; ankete katılan hanelerden elde edilen cevaplar aşağıda gösterilmiştir:

Tablo 15. Kentsel Dönüşümden Beklentiniz Nedir?

Sosyal Çevre Beklentileri	Evet%
Evimin yerinin değişmemesi	89,7%
Kültürel – eğlence- sosyal faaliyet alanları sağlanması	90,6%
Sosyal ve kültürel donatı (okul, hastane, sinema vb.)	90,2%
<b>Fiziki Çevre Beklentileri</b>	<b>Evet%</b>
Doğal afetlere karşı dayanıklılık	95,2%
Fiziki Altyapının iyileştirilmesi	95,0%
Ulaşımın iyileştirilmesi/otopark sorununun giderilmesi	95,6%
Güvenli bir yaşam çevresi	95,7%

<b>Ekonomi Beklentileri</b>	<b>Evet%</b>
Konut değerinin artması/ekonomik kazanç	85,3%
Daire sahibi olmak	81,5%
Yeni iş ve istihdam imkânları	86%
<b>İşlevsel Beklentileri</b>	<b>Evet%</b>
Konforlu ve rahat bir konuta sahip olmak	95,5%
Kısa sürede tamamlanması	94,9%
<b>Kentsel Dönüşüm İstemiyorum Evet%</b>	<b>26,7%</b>

## EK – SORU FORMU

1. Mahalle:.....
2. Cadde/Sokak:.....
3. Bina No:.....
4. İç Kapı No:.....
5. Hanede Yaşayan Kişi Sayısı:.....

## BEYOĞLU HANE HALKI / KENTSEL DÖNÜŞÜM ANKETİ

HANE SATIR NO	HANEHALKI LİSTESİ	YAŞ	ENGEL DURUMU	CİNSİYET	MEDENİ DURUM	MESLEK	SEKTÖR	ŞU ANDAKİ FAALİYET DURUMUNUZ	SOSYAL GÜVENLİK	EĞİTİM DURUMU
	Hane sorumlusuna yakınlık durumu?	Kaç yaşını bitirdi?	VAR ..... 1 YOK ..... 2	Cinsiyetiniz nedir?	Medeni durumunuz nedir?	Mesleğiniz Nedir?	Hangi Sektör?Kod listesini kullanın	Faaliyet durumunuzu nasıl tanımlarsınız?Kod listesini kullanın	1. SGK 2. BAĞKUR 4. SOSYAL GÜVENCE YOK 5. DİĞER.....	En son hangi okulu tamamladı? KOD LİSTESİNİ KULLANIN
01										
02										
03										
04										
05										
06										
07										
08										
09										
10										
<b>HANE SORUMLUSUNA YAKINLIK KODLARI</b>					<b>OKUL KODLARI</b>					
01 HANE SORUMLUSU 02 EŞİ 03 OĞLU 04 KIZI 05 BABASI 06 ANNESİ 07 KARDEŞİ			08 KAYINPEDERİ / KAYINVALİDESİ 09 GELİNİ / DAMADI 10 TORUNU 11 YATILI MİSAFİR 12 EV ARKADAŞI 13 DİĞER (BELİRTİN).....		00 OKUMA-YAZMA BİLMİYOR 01 BİR OKUL BİTİRMEDİ 02 İLKOKUL 03 İLKÖĞRETİM / ORTAOKUL 04 LİSE 05 YÜKSEKOKUL			06 ÜNİVERSİTE 07 YÜKSEK LİSANS 08 DOKTORA 09 DİĞER 99 BİLMİYOR		

### FAALİYET DURUMU KODLARI

- |   |   |
|---|---|
| Bir işte çalıştı/çalışıyor  | 1 |
| İş aradı/arıyor   | 2 |
| Eğitim/öğretime devam etti/ediyor (çırak, stajyer dahil)                | 3 |
| Emekli veya işten ayrılmış (İsteğe bağlı emeklilik hariç)               | 4 |
| Engelli ve/veya çalışmaya uygun değil                                   | 5 |
| Yaşlı (emekli değil, ancak çalışmak için yaşlı olduğunu düşünüyor, 65+) | 6 |
| Ev işleri ile meşgul (çocuk, yaşlı, hasta, vb. kişilerin bakımı dahil)  | 7 |
| Diğer faal olmayan  | 8 |



**6. Kaç yıldır Bu mahallede/İlçede oturuyorsunuz?**

.....Yıl

**7. Hanenizde çalışan kişi sayısı ?**

.....

**8. Hanenizin aylık geliri ne kadardır ?**

.....TL (Net cevap veremiyorsa aralık sorunuz)

 0 - 2.825 TL 2.825 - 5.000 TL 5.001 - 7.500 TL 7.501 - 15.000 TL 15.001 – 30.000 30.001 ve üzeri**MEVCUT KONUTUN DURUMUNA YÖNELİK SORULAR****9. Binanız kaç yaşındadır?**

.....Yaşında

 0-5 yaş 6-14 yaş 15-20 yaş 21-30 yaş 31-40 41 ve üzeri**10. Yaşadığınız daire kaç m<sup>2</sup>'dir?**.....m<sup>2</sup> 0-50 m<sup>2</sup> 51-75 m<sup>2</sup> 76-100 m<sup>2</sup> 101-125 m<sup>2</sup> 126-150 m<sup>2</sup> 151 m<sup>2</sup> üzeri**11. Konutunuzda ne kadar süredir yaşamaktasınız?**

.....yıl

 0-2 yıl 3-5 yıl 6-10 yıl 11-20 yıl 21-29 yıl 30 yıl ve üzeri**12. Mevcut konutunuzun oda sayısı nedir?** 1+0 1+1 2+1 2+2 3+1 3+2 4+1 4+2 5+1 Diğer.....**13. Konutunuzun ısınma türü nedir?** Soba Doğalgaz Elektrik Isıtma Sistemi Diğer.....**14. Konutunuzun mülkiyet durumu nedir?** Ev sahibi Kiracı Ev sahibi değilim ama kira ödemiyorum Lojman Diğer.....(Tapsuz hak sahibiyim, Ortak tapulu hak sahibiyim)**15. Eğer Kiracı iseniz ne kadar süredir kirada oturuyorsunuz?**

.....yıl

**16. Eviniz kira değeri ne kadardır?**

.....

**17. Son 1 yıl içerisindeki kira değişiminiz ne kadardır?** .....TL arttı .....TL azaldı

Aynı kaldı

**18. Binanızın doğal afetlere karşı dayanıklı olduğunu düşünüyor musunuz?**

Evet  Hayır  Fikrim Yok

**19. Konutunuzu yenileştirmeye engel olacak bir durum yaşıyor musunuz?**

Evet  Hayır

**20. Cevabınız Evet ise bu engeller nelerdir?**

İmar Durumu İmkân Vermiyor  Sit Alanı olması  Tescilli Yapı olması  
 Hisseli Mülkiyet olması  Maddi durumumuz yetersiz  Diğer.....

**21. Bu konut haricinde başka konutunuz var mı?**

Evet (İstanbul içinde) Kaç adet.....  Evet (İstanbul dışında) Kaç Adet.....  Hayır

**22. İhtiyaçlarınızı nereden karşılıyorsunuz?**

Alışveriş Türü	Mahalle içi veya yakın çevre	Mahalle dışı veya uzak çevre	Kısmen Mahalle içi, kısmen mahalle dışı
Gıda	1	2	3
Giyim	1	2	3
Beyaz Eşya, Mobilya	1	2	3
Diğer	1	2	3

**23. Bu mahalleyi tercih etme sebebiniz nedir? (Birden fazla seçenek işaretleyebilirsiniz)**

Aileme / Komşulara ve sosyal çevreme yakın olması  Sakin, ferah bir yer olması  
 İşe yakınlık  Manzaralı olması  
 Okula yakınlık  Ucuz kira/ev/arsa olması  
 Ulaşım noktalarına yakınlık  Depreme dayanıklı olması  
 Sağlık tesislerine yakınlık  Güvenli olması  
 Merkezi bir yer olması, konumu  Güvenlikli site Olması  
 Evin/ Sementin güzel olması  Diğer.....

**24. Mahallenizdeki en önemli sorun/sorunlar nelerdir? (Birden fazla seçenek işaretleyebilirsiniz)**

Eğitim tesisi yetersizliği  Göç alması/vermesi  
 Sağlık tesisi yetersizliği  Sağlıksız yaşam ve gıda sorunları  
 Park alanı yetersizliği  Yoksulluk  
 Spor Alanı yetersizliği  İmar Sorunu  
 Kreş Alanı Eksikliği  Tapu Sorunu  
 Meydan alanlarının eksikliği  Depreme karşı dayanıksız yapı  
 İletişim altyapısı sorunları  Afet toplanma alanı yetersizliği  
 Doğalgaz altyapısı  Çarpık/Düzensiz Yapılaşma  
 Su altyapısı sorunları  Gürültü Kirliliği  
 Elektrik altyapısı sorunları  Güvenlik Sorunları  
 Ulaşım ve Trafik Problemleri  Çevre Kirliliği (hava, toprak, su vb.)  
 Sokak ve Kaldırım düzenlemesi  Diğer.....  
 Otopark Alanı Yetersizliği  
 Ticari Birimlerin/İmkânların Yetersizliği

**25. Yukarıda belirtilen sorunların olmadığı bir ilçe/mahalleye taşınmak ister misiniz?**

- Evet (Nereye : .....)
- Hayır, bu mahallede kalmak isterim
- Kararsızım

**26. Aşağıdaki kentsel hizmetlerin eksikliğini hissediyor musunuz?** (Birden fazla seçenek işaretleyebilirsiniz)

- Eğitim Tesisler
- Sağlık Tesisler
- Sosyal Tesisler
- Kültürel Tesisler
- Diğer.....
- Dini Tesisler
- Spor Alanları
- Park Alanları
- Çocuk Oyun Alanı
- Kreş Alanı
- Festival Alanları
- Pazar Yeri
- Yol
- Halk Eğitim Merkezi
- Otopark
- Toplu Taşıma hattı ve durağı
- Afet Hizmet Alanı

**27. Beyoğlu'ndaki tarihi alanları ziyaret ediyor musunuz?**

- Evet
- Hayır (Soru 29 a Geç)

**28. Ne sıklıkla ziyaret ediyorsunuz?**

- Haftada Bir kaç kez
- Haftada 1 kez
- Ayda 1 kez
- Yılda birkaç kez
- Yılda 1 kez

**29. Yakın çevrenizde yeterli sosyal kültürel aktivite var mıdır?**

- Var
- Yok

**30. Ne tür sosyal kültürel faaliyetler var/veya olmasını istersiniz?**

- Film Tiyatro gösterimleri
- Konserler
- Sergiler
- Spor Aktiviteleri
- Diğer.....

**31. Ne sıklıkta sosyal kültürel faaliyetlerden yararlanıyorsunuz? veya yararlanmak istersiniz?**

- Her gün
- Haftada Bir kaç kez
- Haftada 1 kez
- Ayda 1 kez
- Ayda birkaç kez
- Yılda birkaç kez
- Hiç

**KENTSEL DÖNÜŞÜME YÖNELİK GENEL SORULAR****32. Oturduğunuz mahallede kentsel dönüşüme ihtiyaç var mı? Varsa neden?** (Birden fazla seçenek işaretleyebilirsiniz)

- Deprem ve afet riskine karşı
- Konutların iyileştirilmesi için
- Konut değerlerinin artışı/ekonomik kazanç için
- Yeni ve planlı bir kent tasarımı için
- Diğer.....
- Kaçak yapılaşmayı önlemek için
- Fikrim yok/bilmiyorum
- Güvenlik ve asayiş için
- Kentsel Dönüşüme gerek yok.....

**33. Kentsel dönüşümle ilgili düşünceleriniz nelerdir?**

- Tamamen olumlu
- Olumlu
- Ne olumlu ne olumsuz
- Olumsuz
- Tamamen olumsuz

**34. Kentsel dönüşümle ilgili hukuki süreç hakkındaki bilgi sahibi misiniz?**

	Fikrim yok	Hayır	Kısmen	Evet
Genel olarak kentsel dönüşümle ilgili hukuki haklarınızı biliyor musunuz?	1	2	3	4
Eğer, Bilmiyorsanız, Nereden doğru bilgiye ulaşacağınızı biliyor musunuz?	1	2	3	4
Kentsel dönüşümle ilgili haklarınızın korunduğunu/korunacağını düşünüyor musunuz?	1	2	3	4

35. **Kentsel dönüşümle ilgili bilgileri nereden edirsiniz?** (Birden fazla seçenek işaretleyebilirsiniz)

- Ailem/çevrem  Muhtarlık  Uygulayıcı Kişi/Şirket (Müteahhit)  
 İstanbul Büyükşehir Belediyesi  Beyoğlu Belediyesi  Medya  Diğer.....

36. **Bugüne kadar kentsel dönüşümle ilgili bilgilendirme toplantıları yapıldı mı?**

- Evet  Hayır

**Evet, ise bu toplantılara katıldınız mı? Hangi kurum kuruluş ya da kişiler bilgi verdi?**

- Katıldım (.....) bilgi verdi.  Hayır katılmadım

**Katıldysanız toplantıları yeterli buldunuz mu?**

- Evet  Hayır

37. **Kentsel dönüşümle ilgili hakların korunması/gözetilmesi için en çok güvenilen kurum/kişi hangileridir?**

(Birden fazla seçenek işaretleyebilirsiniz)

- Muhtar  Belediye başkanı   
İstanbul Büyükşehir Belediyesi  Hükümet/merkezi yönetim organları  İlçe Belediyesi  
 Müteahhit/inşaat firması  Mahalle derneği/STK  
 Kendim/ailem/akrabam  Hiç kimse  
 İlgilenmiyorum/fikrim yok  Diğer.....

## **UZLAŞMA SÜRECİNE ETKİSİ OLABİLECEK SORULAR**

38. **Aşağıdaki derneklerden/kurum/vakıf/platform hangilerine üyesiniz?**

- Mahalle derneği  Hemşehri derneği  Yardımlaşma/kültür derneği  
 Vakıf.....  Platform.....  
 Diğer.....  Üyeliğim yok

39. **Mahallenizde kentsel dönüşüme destek veren bir dernek/kurum/vakıf/platform var mı?**

- Evet.....  Hayır  Bilmiyorum

40. **Mahallenizde kentsel dönüşüme karşı çıkan bir dernek/kurum/vakıf/platform var mı?**

- Evet.....  Hayır  Bilmiyorum

41. **Kentsel dönüşümden beklentiniz nedir?**

### **Sosyal Çevre beklentileri**

- Evimin yerinin değişmemesi  
 Kültürel – eğlence- sosyal faaliyet alanları sağlaması  
 Sosyal ve kültürel donatı (okul, hastane, sinema vb.)

### **Ekonomik Beklentiler**

- Konut değerinin artması/ekonomik kazanç  
 Daire sahibi olmak  
 Yeni iş ve istihdam imkânları  
 **Kentsel dönüşüm istemiyorum**

### **Fiziki Çevre Beklentileri**

- Doğal afetlere karşı dayanıklılık  
 Fiziki Altyapının iyileştirilmesi  
 Ulaşımın iyileştirilmesi/otopark sorununun giderilmesi  
 Güvenli bir yaşam çevresi

### **İşlevsel Beklentiler**

- Konforlu ve rahat bir konuta sahip olmak  
 Kısa sürede tamamlanması  
 **Diğer**.....

Görüşülen kişinin veya konutun telefon numarası: .....

Anketi Yapan İBB Görevlisinin Adı & Soyadı:

Anket Tarihi, Saati

Konut Tipini İşaretleyiniz?

Gecekondu	1
Müstakil ev	2
Apartman Dairesi	3
Site	4
Toplu Konut / Sosyal Konut	5
Diğer.....	6

Sektörler	Kod
Bilgi ve İletişim	1
Diğer Hizmet Faaliyetleri	2
Eğitim	3
Elektrik, Gaz, Buhar ve İklimlendirme Üretimi ve Dağıtımı	4
Finans ve Sigorta Faaliyetleri	5
Gayrimenkul Faaliyetleri	6
İdari ve Destek Hizmet Faaliyetleri	7
İmalat	8
İnsan Sağlığı ve Sosyal Hizmet Faaliyetleri	9
İnşaat	10
Kamu Yönetimi ve Savunma	11
Konaklama ve Yiyecek Hizmeti Faaliyetleri	12
Kültür, Sanat, Eğlence, Dinlenme Ve Spor	13
Madencilik ve Taş Ocaklığı	14
Mesleki, Bilimsel ve Teknik Faaliyetler	15
Su Temini	16
Tarım, Ormancılık ve Balıkçılık	17
Toptan ve Perakende Ticaret	18
Ulaştırma ve Depolama	19
Uluslararası Örgütler ve Temsilciliklerinin Faaliyetleri	20

---

**İSTANBUL'UN MUHTELİF ALANLARINDA 1/5000 ÖLÇEKLİ  
NAZIM İMAR PLANLARINA ALTLIK OLUŞTURACAK VERİ  
TOPLAMA, ANALİZ VE SENTEZ ÇALIŞMALARI İLE ARAZİ  
KULLANIM MODELLERİNİN OLUŞTURULMASINA YÖNELİK  
HİZMET ALIM İŞİ**

2021

