

# İSTANBUL'UN MUHTELİF ALANLARINDA 1/5000 ÖLÇEKLİ NAZIM İMAR PLANLARINA ALTLIK OLUŞTURACAK VERİ TOPLAMA, ANALİZ VE SENTEZ ÇALIŞMALARI İLE ARAZİ KULLANIM MODELLERİNİN OLUŞTURULMASINA YÖNELİK HİZMET ALIM İŞİ

*Beyoğlu Hanehalkı (Sit Alanı İçi) Anketi Analiz Sonuçları*



2021

# İÇİNDEKİLER

<b>İÇİNDEKİLER</b> .....	i
<b>ŞEKİLLER DİZİNİ</b> .....	ii
<b>TABLolar</b> .....	iii
<b>GİRİŞ</b> .....	4
<i>Yöntem</i> .....	5
<i>Araştırma Bölgesi</i> .....	5
<b>1. DEMOGRAFİ SORULARI</b> .....	7
<i>1.1. Ortalama Hanehalkı Büyüklüğü</i> .....	7
<i>1.2. Hanede Yaşayan Kişi Sayısı</i> .....	7
<i>1.3. Yaş</i> .....	7
<i>1.4. Engelli Durumu</i> .....	8
<i>1.5. Cinsiyet</i> .....	8
<i>1.6. Eğitim Durumu</i> .....	9
<i>1.7. Medeni Durum</i> .....	9
<i>1.8. Meslek</i> .....	10
<i>1.9. Faaliyet Durumu</i> .....	10
<i>1.10. Sosyal Güvenlik Durumu</i> .....	11
<i>1.11. Kaç Yıldır Burada Oturuyorsunuz?</i> .....	11
<i>1.12. Çalışan Sayısı</i> .....	12
<i>1.13. Hane Geliri</i> .....	12
<b>2. MEVCUT DURUMA YÖNELİK SORULAR</b> .....	13
<i>2.1. Binanız Kaç Yaşındadır?</i> .....	13
<i>2.2. Yaşadığınız Daire Kaç m<sup>2</sup>'dir?</i> .....	13
<i>2.3. Konutunuzda Ne Kadar Süredir Yaşamaktasınız?</i> .....	14
<i>2.4. Mevcut Konutunuzun Oda Sayısı Nedir?</i> .....	14
<i>2.5. Konutunuzun Isınma Türü Nedir?</i> .....	15
<i>2.6. Konutunuzun Mülkiyet Durumu Nedir?</i> .....	15
<i>2.7. Binanızın Doğal Afetlere Karşı Dayanıklı Olduğunu Düşünüyor Musunuz?</i> .....	16
<i>2.8. Konutunuzu Yenileştirmeye Engel Olacak Bir Durum Yaşıyor Musunuz?</i> .....	17
<i>2.8.1. Evet ise Bu Engeller Nelerdir?</i> .....	17
<i>2.9. Bu Konut Haricinde Başka Konutunuz Var mı?</i> .....	18
<i>2.10. İhtiyaçlarınızı Nereden Karşılıyorsunuz?</i> .....	18
<i>2.11. Bu Mahalleyi Tercih Etme Sebebiniz Nedir?</i> .....	18
<i>2.12. Mahallenizdeki En Önemli Sorun/Sorunlar Nelerdir?</i> .....	19
<i>2.13. Belirtilen Sorunların Olmadığı Bir İlçe/Mahalleye Taşınmak İster Misiniz?</i> .....	19
<i>2.14. Aşağıdaki Kentsel Hizmetlerin Eksikliğini Hissediyor Musunuz?</i> .....	20
<i>2.15. Beyoğlu'ndaki Tarihi Alanları Ziyaret Ediyor Musunuz?</i> .....	20
<i>2.16. Ne Sıklıkla Ziyaret Ediyorsunuz?</i> .....	21
<i>2.17. Yakın Çevrenizde Yeterli Sosyal Kültürel Aktivite Var mıdır?</i> .....	21
<i>2.18. Ne Tür Sosyal Kültürel Faaliyetler Var/Veya Olmasını İstersiniz?</i> .....	21
<i>2.19. Ne Sıklıkta Sosyal Kültürel Faaliyetlerden Yararlanıyorsunuz?</i> .....	22
<b>EK – SORU FORMU</b> .....	23

## ŞEKİLLER DİZİNİ

Şekil 1. Araştırma Bölgesi .....	5
Şekil 2. Hanede Yaşayan Kişi Sayısı .....	7
Şekil 3. Cinsiyet.....	8
Şekil 4. Medeni Durum.....	9
Şekil 5. Meslek Dağılımı.....	10
Şekil 6. Faaliyet Durumu.....	10
Şekil 7. Sosyal Güvenlik Durumu.....	11
Şekil 8. Kaç Yıldır Burada Oturuyorsunuz? .....	11
Şekil 9. Çalışan Sayısı .....	12
Şekil 10. Binanız Kaç Yaşındadır? .....	13
Şekil 11. Yaşadığınız Daire Kaç m2'dir? .....	14
Şekil 12. Konutunuzda Ne Kadar Süredir Yaşamaktasınız? .....	14
Şekil 13. Mevcut Konutunuzun Oda Sayısı Nedir?.....	15
Şekil 14. Konutunuzun Isınma Türü Nedir?.....	15
Şekil 15. Konutunuzun Mülkiyet Durumu Nedir?.....	16
Şekil 16. Binanızın Doğal Afetlere Karşı Dayanıklı Olduğunu Düşünüyor Musunuz?.....	16
Şekil 17. Konutunuzu Yenileştirmeye Engel Olacak Bir Durum Yaşıyor Musunuz? .....	17
Şekil 18. Konutunuzu Yenileştirmeye Engel Olacak Bir Durum Yaşıyor Musunuz? .....	17
Şekil 19. Bu Konut Haricinde Başka Konutunuz Var Mı? .....	18
Şekil 20. Belirtilen Sorunların Olmadığı Bir İlçe/Mahalleye Taşınmak İster Misiniz? .....	20
Şekil 21. Ne Sıklıkla Ziyaret Ediyorsunuz? .....	21
Şekil 22. Yakın Çevrenizde Yeterli Sosyal Kültürel Aktivite Var Mıdır? .....	21
Şekil 23. Ne Tür Sosyal Kültürel Faaliyetler Var/Veya Olmasını İstersiniz? .....	22
Şekil 24. Ne Sıklıkta Sosyal Kültürel Faaliyetlerden Yararlanıyorsunuz?.....	22

## TABLolar

<i>Tablo 1. Mahalle Dağılımı .....</i>	<i>6</i>
<i>Tablo 2. Ortalama Hanehalkı Büyüklüğü.....</i>	<i>7</i>
<i>Tablo 3. Yaş.....</i>	<i>7</i>
<i>Tablo 4. Engel Durumu.....</i>	<i>8</i>
<i>Tablo 5. Eğitim Durumu.....</i>	<i>9</i>
<i>Tablo 6. Hane Geliri .....</i>	<i>12</i>
<i>Tablo 7. İhtiyaçlarınızı Nereden Karşılıyorsunuz? .....</i>	<i>18</i>
<i>Tablo 8. Bu Mahalleyi Tercih Etme Sebebiniz Nedir?.....</i>	<i>19</i>
<i>Tablo 9. Mahallenizdeki En Önemli Sorun/Sorunlar Nelerdir?.....</i>	<i>19</i>
<i>Tablo 10. Aşağıdaki Kentsel Hizmetlerin Eksikliğini Hissediyor Musunuz? .....</i>	<i>20</i>

## GİRİŞ

Tarihi Yarımada ile birlikte İstanbul'un tarihi, kültürel ve ticari merkezini oluşturan Beyoğlu İlçesi için hazırlanacak olan imar planlarına ve planlar doğrultusunda uygulanacak projelere yol gösterici nitelikte olacak Beyoğlu Strateji Planının hazırlanması kapsamında, ilçenin öncelikli sorunları ve ihtiyaçlarının belirlenmesine yönelik bir dizi analiz yürütülmeye başlanmıştır. Bu çalışmayı yönlendirici, var olan problemlerden bazıları; ilçede tehdit altında olan ve dolayısıyla korunması gereken somut ve somut olmayan pek çok kültür varlığı bulunması, küresel salgın süreci etkilerinin de derinleştirdiği bilinen ekonomik çeşitlilik ve canlılıkta azalma, kamusal alan ve sosyal donatı alanı yetersizliği gibi sorunlardır. Bu sorunların niteliği ve derinliğinin ölçülmesi adına iletişim ofisinde kullanıcılarda doğrudan iletişim, yüz yüze ve çevrimiçi halk toplantıları, ilgili konuda ilgili kişi, kurum ve literatürden veri toplanması ve analiz edilmesi gibi nicel ve nitel pek çok metodoloji uygulanmıştır. Bu kapsamda ilçenin sosyo-kültürel, ekonomik, fiziksel ve çevresel problemlerinin tespitine yön vermesi adına işyerleri ve konut alanlarında Kentsel Sit Alanı ve bu alan dışında ayrı olmak üzere ve belirlenen ziyaret bölgelerinde yabancı ve genel ziyaretçileri kapsayan 6 farklı saha çalışması yapılmıştır. Kentsel Sit Alanı içerisinde kalan çalışma ve konut alanları tarihsel olarak kendine özgün bir yapıda gelişmiş olup günümüzde burada, turizm ve turizme yönelik ticarete dayalı çalışma alanlarının baskın olmasına ve konut alanlarının ilçenin bu alan dışında kalan mahallelerinden oldukça farklı profilde gelişmesine neden olmuştur. Bu nedenle hanehalkı ve işyeri anketlerini ilçe genelinde yürütmek yerine Kentsel Sit Alanı ve bu alanın dışında kalan yerleşmelerde ayrı bir biçimde yürütülmesi uygun görülmüştür. Bu rapor; Beyoğlu Kentsel Sit Alanı içerisinde kalan yerleşim alanlarında ikamet eden hanehalkının sorun, ihtiyaç ve beklentilerine yönelik sahadan veri toplanması işinin bir değerlendirmesini sunmaktadır.

Beyoğlu İlçesi, Beyoğlu tarihi semt merkeziyle yani, günümüzde 1991 yılından beri Kentsel Sit Alanı olarak korumaya tabi alan içerisinde İstiklal Caddesi ve yakın çevresi ile Karaköy bölgesi turizm ve ticaret kullanımı yoğun olacak biçimde gelişmiş; konut fonksiyonu ise Kentsel Sit Alanı'nın merkezini oluşturan bu bölgelerden çeperlerine yayılacak biçimde gelişmiştir. Öte yandan Kentsel Sit Alanı'nın güney kesimleriyle İstiklal Caddesi'nin kuzey kesiminde yer alan konut alanları birbirinden sosyo-ekonomik profil bağlamında oldukça farklılık göstermektedir. Bu nedenle; Galata çevresi ve Karaköy, İstiklal Caddesi hattı dışarıda bırakılacak şekilde Kentsel Sit Alanı'nın Cihangir, Kabataş, Gümüşsuyu, Tomtom bölgelerini içine alan kısım bir bölge olarak (Bölge 6) ve Tarlabası Bulvarı ve Piyalepaşa Bulvarı arasında kalan alan bir diğer anket sahası (Bölge 5) olarak belirlenmiştir. Burada yer alan 508 hane ziyaret edilerek katılımcıların demografik, sosyo-ekonomik durumlarına göre konutlarından memnuniyetleri ve yaşadıkları çevreyi algılama biçimleri ve kültür-sanat aktivitelerinin yoğunlaştığı

bölgede ikamet etmeleri ile bunlara katılım düzeyleri ve beklentilerini ölçmeye yönelik olarak toplam 31 adet soru yöneltilmiştir.

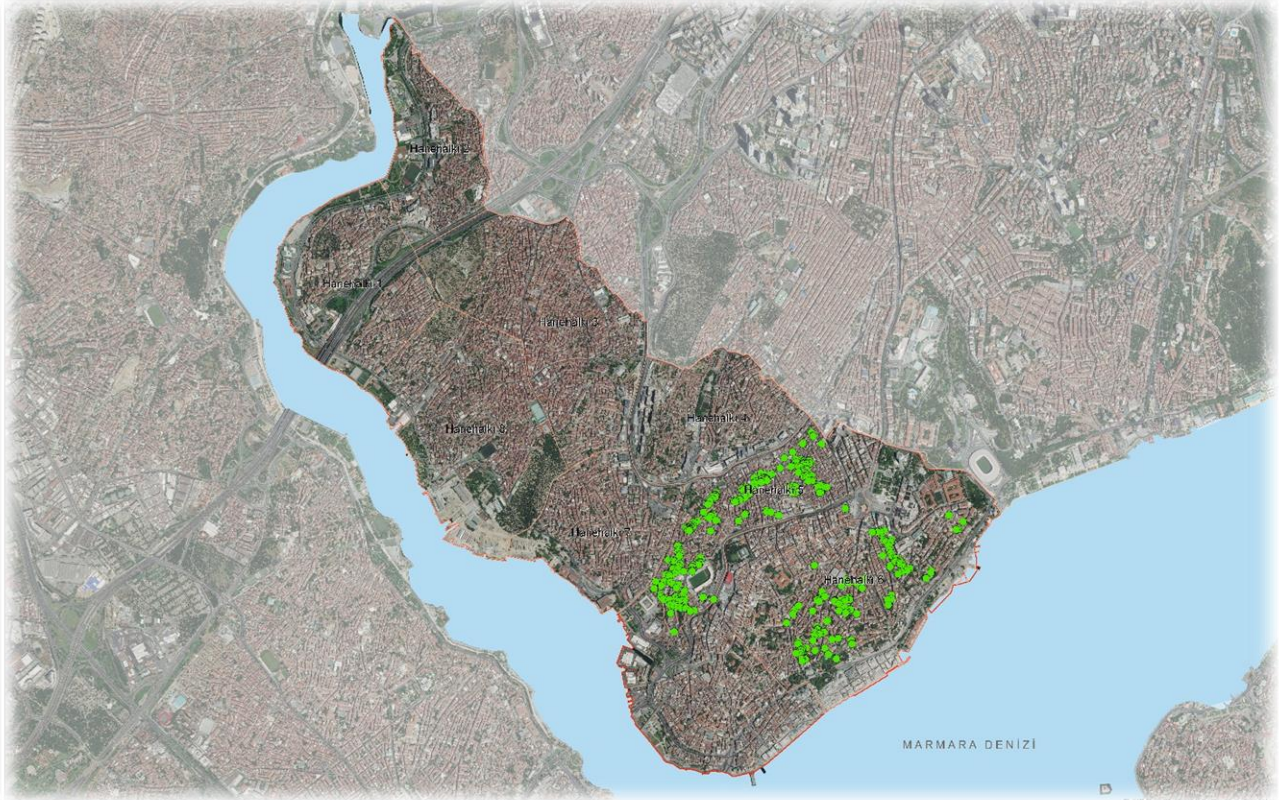
Takip eden bölümlerde bir özeti ve değerlendirilmesi sunulan saha çalışmasından elde edilen temel çıktılar özetle; konut yenileme için ekonomik koşulların zorluğu, yeşil alan ve otopark alanı yetersizliği, güvenlik ve çevre kirliliği sorunlarına rağmen burada yaşamaya devam etme eğiliminin yüksek olduğuna işaret etmektedir. Aşağıdaki bölümlerde bu çıktıların dayandığı detaylar açıklanmaktadır.

## Yöntem

Çalışma alanı olan Beyoğlu ilçesi idari sınırları sit alanı ve sit alan dışı olarak iki bölgeye ayrılmıştır. Her iki bölge için yapısal özellikleri dikkate alınarak ayrı ayrı konut görüşme formu hazırlanmıştır.

Sit alanı bölgesi kendi içerisinde temsiliyeti arttırmak adına iki bölgeye ayrılarak toplam 508 hanede rastgele seçim yöntemi kullanılarak yüz yüze görüşme gerçekleştirilmiştir. Görüşme sonuçları %98 güven düzeyinde yaklaşık olarak  $\pm 5$  hata oranında tamamlanmıştır. Saha çalışması 15 Kasım-15 Aralık tarihleri arasında gerçekleştirilmiştir.

## Araştırma Bölgesi



Şekil 1. Araştırma Bölgesi

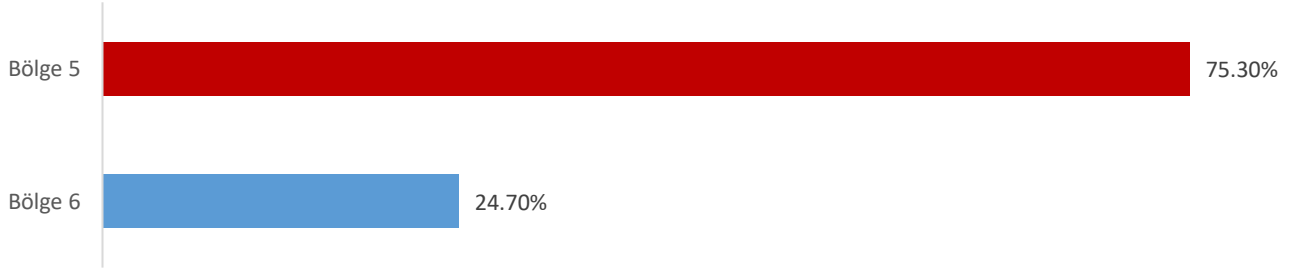
Araştırmaya katılan 508 hanenin mahallelere dağılımı aşağıda verilmiştir:

*Tablo 1. Mahalle Dağılımı*

<b>Mahalle Adı</b>	<b>Frekans</b>	<b>Frekans %</b>
Cihangir Mahallesi	37	7,3%
Firüzağa Mahallesi	52	10,2%
Gümüşsuyu Mahallesi	43	8,5%
Katip Mustafa Çelebi Mahallesi	1	0,2%
Kılıçalı Paşa Mahallesi	10	2,0%
Kuloğlu Mahallesi	10	2,0%
Ömer Avni Mahallesi	14	2,8%
Pürtelaş Mahallesi	4	0,8%
Tomtom Mahallesi	4	0,8%
Bostan Mahallesi	36	7,1%
Bülbül Mahallesi	93	18,3%
Çatmalı Mescit Mahallesi	54	10,6%
Çukur Mahallesi	6	1,2%
Kalyoncu Kulluk Mahallesi	21	4,1%
Kocatepe Mahallesi	6	1,2%
Sururi Mahallesi	59	11,6%
Şehit Muhtar Mahallesi	8	1,6%
Yahya Kemal Mahallesi	50	9,8%
<b>Toplam</b>	<b>508</b>	<b>100,0%</b>

## Bölgeler

Araştırmaya katılan 508 hanenin bölge dağılımı aşağıdaki grafikte gösterilmektedir.



*Şekil 1. Bölgeler*

## 1. DEMOGRAFİ SORULARI

### 1.1. Ortalama Hanehalkı Büyüklüğü

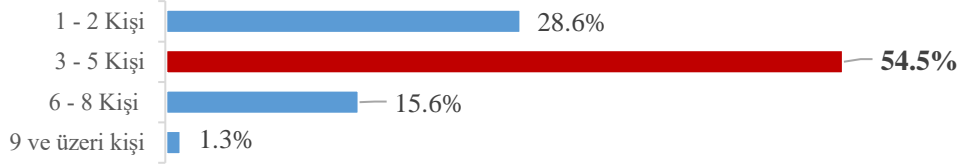
Araştırmaya katılan 508 hanede toplamda 1431 kişi yaşamaktadır. Elde edilen veriler doğrultusunda araştırmaya katılan hanelerin ortalama büyüklüğü 2,82 olarak hesaplanmıştır.

Tablo 2. Ortalama Hanehalkı Büyüklüğü

Bilgiler	Frekans
Toplam Hanede Yaşayan Kişi Sayısı	1431
Hane Sayısı	508
<b>Ortalama Hanehalkı Büyüklüğü</b>	<b>2,82</b>

### 1.2. Hanede Yaşayan Kişi Sayısı

Araştırmaya katılan hanelerde yaşayan kişi dağılımı incelendiğinde, hanelerin %28,6'sında 1-2 kişi, %54,5'inde 3-5 kişi, %15,6'sında 6-8 kişi ve %1,3'ünde 9 ve üzerinde kişi yaşamaktadır.



Şekil 2. Hanede Yaşayan Kişi Sayısı

### 1.3. Yaş

Araştırmaya katılan hanelerdeki kişilerin yaş dağılımı aşağıda verilmiştir. Bu dağılıma göre hanelerde yaşayan kişilerin %33,3'ü 24 yaş ve altında, %20'si 25-34 yaş, %14,2'si 35-44 yaş, %11,9'u 45-54 yaş ve %9,2'si 55-64 yaş arasındadır.

Tablo 3. Yaş

Yaş	TOPLAM
24 yaş ve altı	33,3%
25 - 34 yaş	20,0%
35 - 44 yaş	14,2%
45 - 54 yaş	11,9%
55 - 64 yaş	9,2%
65 yaş ve üstü	11,4%
<b>Toplam</b>	<b>100,0%</b>



#### 1.4. Engelli Durumu

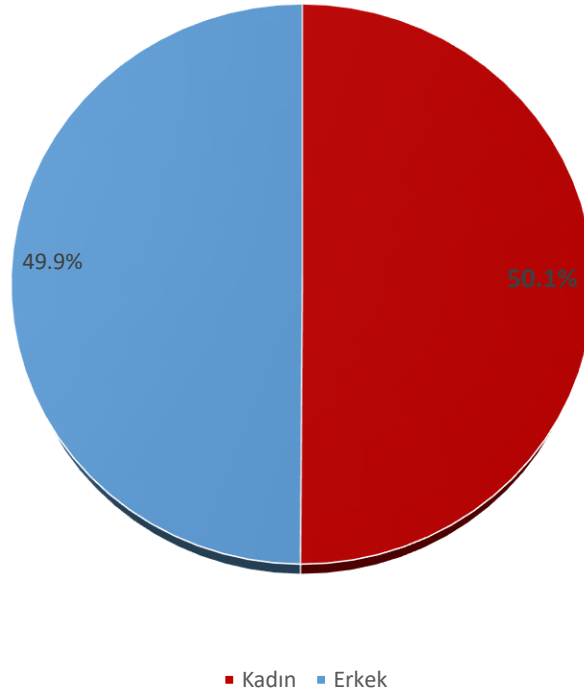
Araştırmaya katılan hanelerde yaşayan kişilerin %96,2'si bir engel durumu olmadığını belirtirken, %3,8'i ise engel durumunun olduğunu belirtmiştir.

Tablo 4. Engel Durumu

Engel Durumu	Toplam
Var	3,8%
Yok	96,2%
<b>Toplam</b>	<b>100,0%</b>

#### 1.5. Cinsiyet

Araştırmaya katılan hanelerde yaşayan kişilerin %50,1'ini kadınlar, %49,9'unu erkekler oluşturmaktadır.



Şekil 3. Cinsiyet

## 1.6. Eğitim Durumu

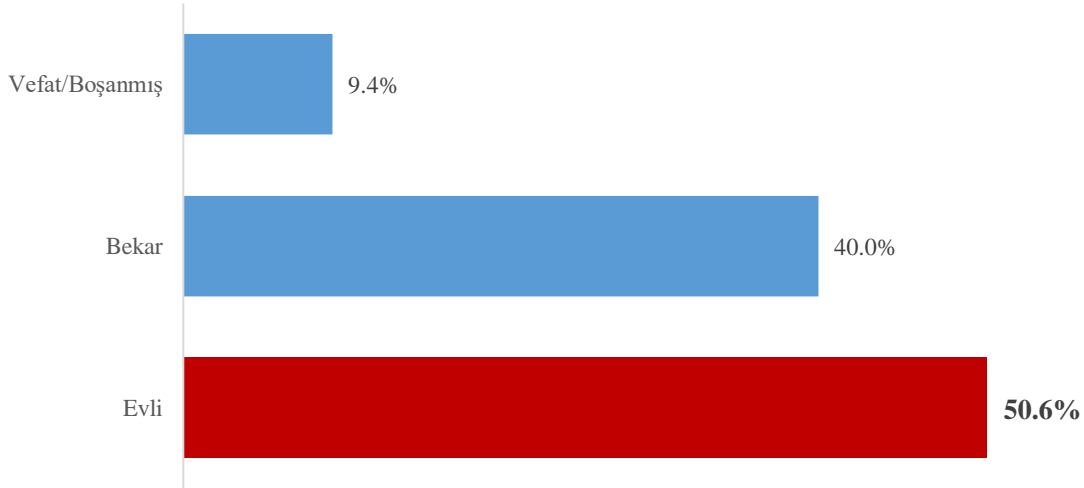
Deneklerin öğrenim durumları incelendiğinde; okur – yazar olmayan katılımcıların oranı %5,7 iken ilkokul mezunu olan katılımcıların oranı %29,4'dür. Lisans mezunu olan katılımcıların oranı ise %22,4'dür.

Tablo 5. Eğitim Durumu

Eğitim Durumu	Toplam
Okur-yazar değil	5,7%
Bir okul bitirmedi (okur-yazar)	6,9%
İlkokul	29,4%
Ortaokul	13,5%
Lise	17,6%
Yüksekokul	1,5%
Lisans	19,7%
Yüksek Lisans / Doktora	2,8%
Bilinmiyor	0,6%
Diğer	2,3%
<b>Toplam</b>	<b>100,0%</b>

## 1.7. Medeni Durum

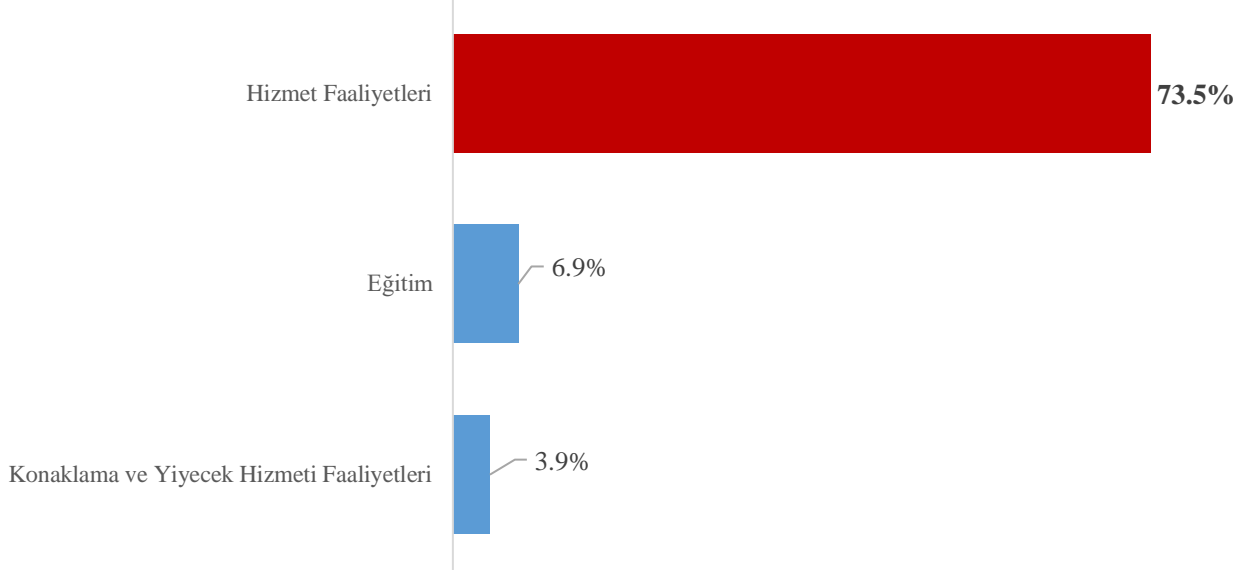
Araştırmaya katılan hanelerde yaşayan kişilerin medeni durumları incelendiğinde; %50,6'sı evli ve %40'ı bekâr olduğunu belirtmiştir.



Şekil 4. Medeni Durum

## 1.8. Meslek

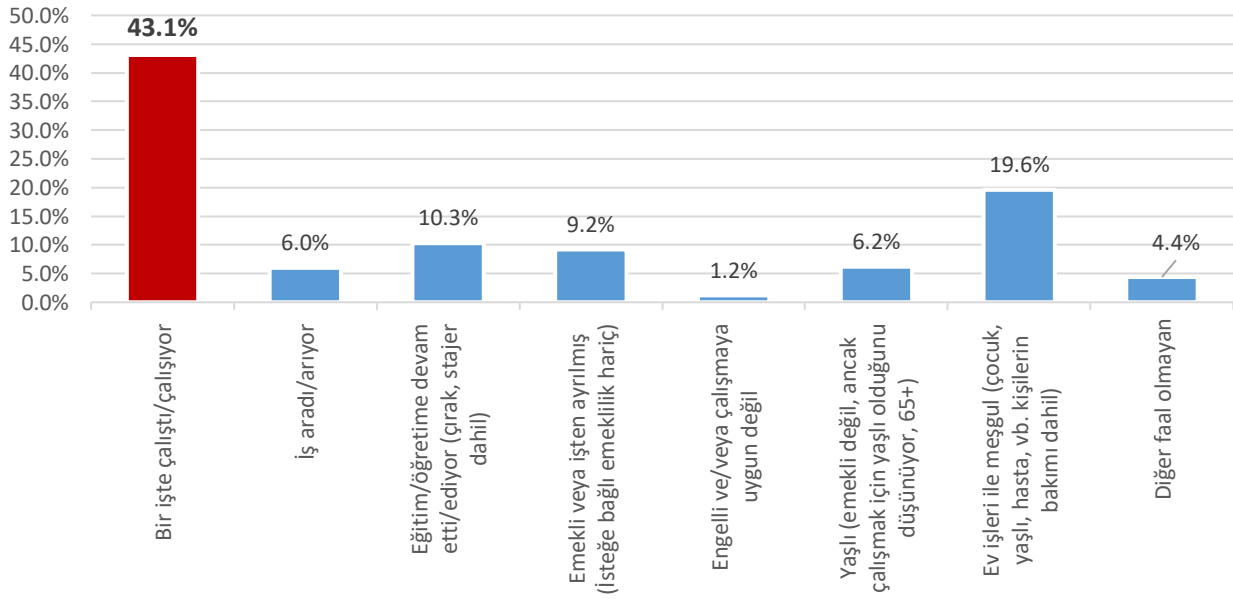
Hanelerde yaşayan 1431 kişinin çalışan meslek dağılımları aşağıda belirtilmiştir. Elde edilen sonuçlara göre mesleklerin %73,5'ini hizmet sektörü ve %6,9'unu eğitim sektörü oluşturmaktadır.



Şekil 5. Meslek Dağılımı

## 1.9. Faaliyet Durumu

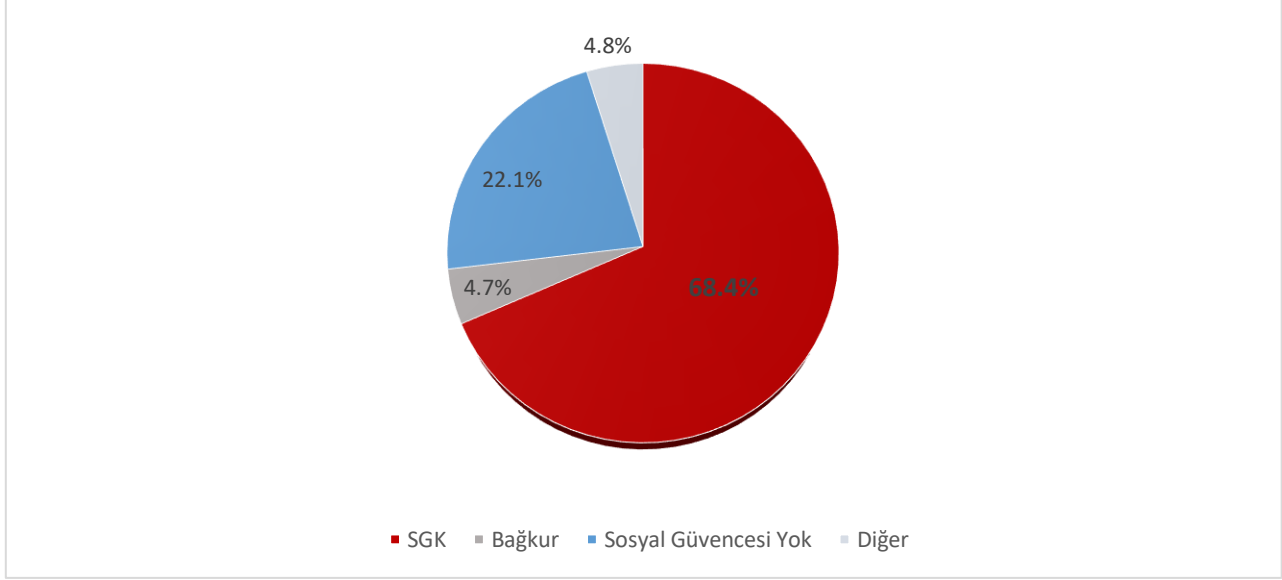
Deneklerin faaliyet durumları incelendiğinde; %43,1'inin bir işte çalıştı/çalışıyor olduğu görülürken %19,6'sının ise ev işleri ile meşgul olduğu görülmüştür.



Şekil 6. Faaliyet Durumu

## 1.10. Sosyal Güvenlik Durumu

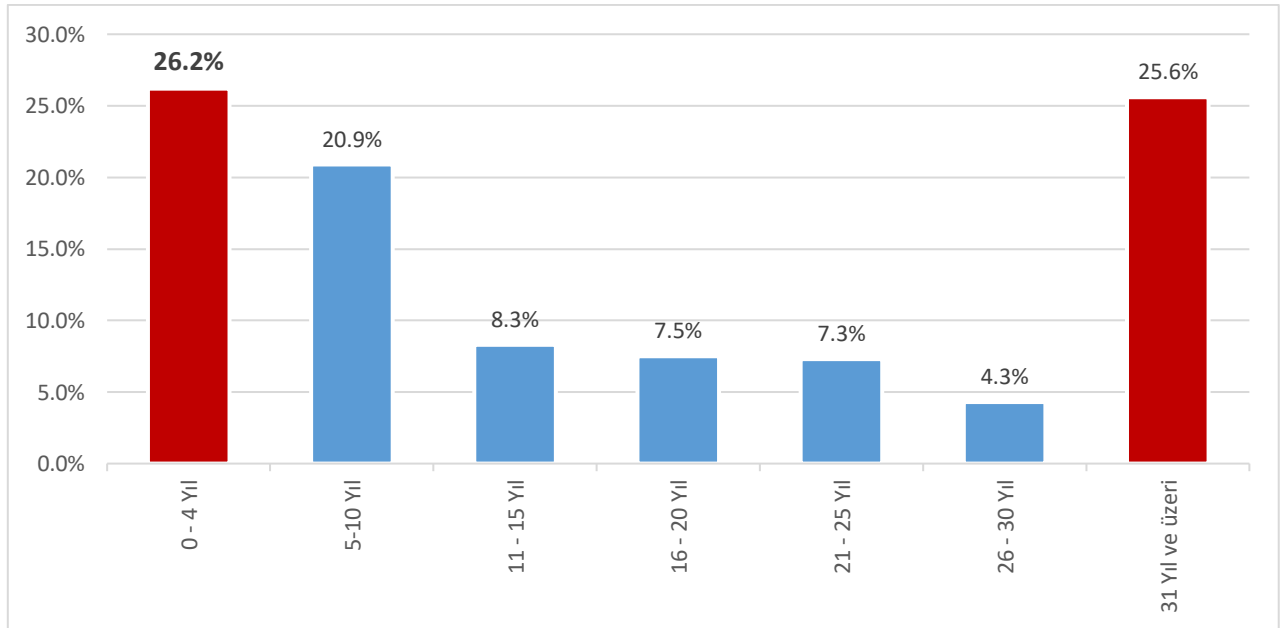
Araştırmaya katılan hanelerdeki kişilerin; %68,4'ünün SGK güvencesi varken %22,1'inin herhangi bir sosyal güvencesi olmadığı belirlenmiştir.



Şekil 7. Sosyal Güvenlik Durumu

## 1.11. Kaç Yıldır Burada Oturuyorsunuz?

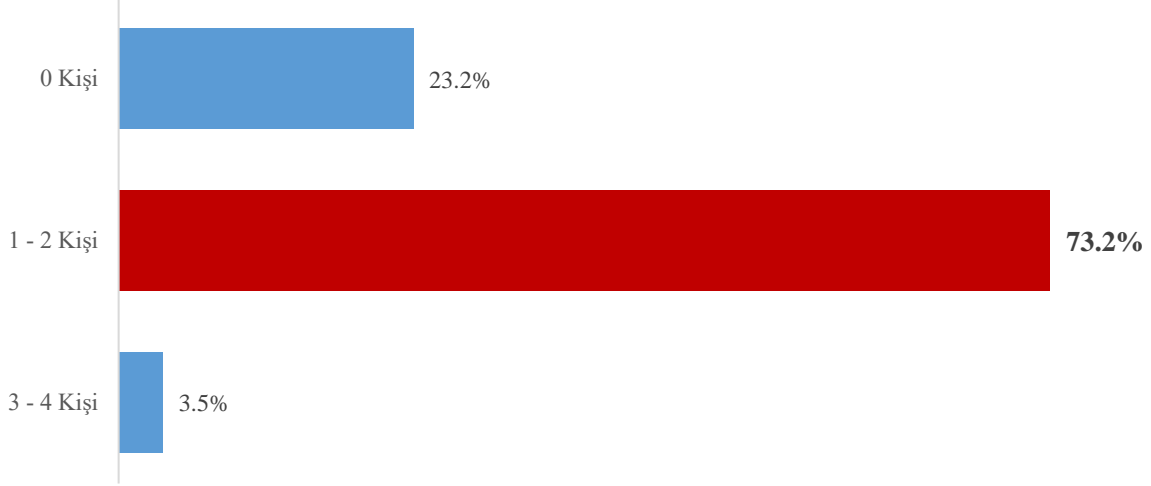
Hanelere “Kaç yıldır bu mahallede/ilçede oturuyorsunuz?” sorusu yönlendirilmiştir. Elde edilen cevaplara göre hanelerin %26,2'si 0-4 yıldır aynı mahalle/ilçede oturduğunu ifade etmiştir.



Şekil 8. Kaç Yıldır Burada Oturuyorsunuz?

### 1.12. Çalışan Sayısı

Hanelerde yaşayan kişilerin çalışma durumu incelenmiştir. Elde edilen cevaplara göre hanelerin %73,2'sinde 1-2 kişi çalışmaktadır.



Şekil 9. Çalışan Sayısı

### 1.13. Hane Geliri

Hanelerden elde edilen cevaplara göre; hanelerin %41,9'u 2.826 – 5.000 TL aylık hane gelirine sahiptir.

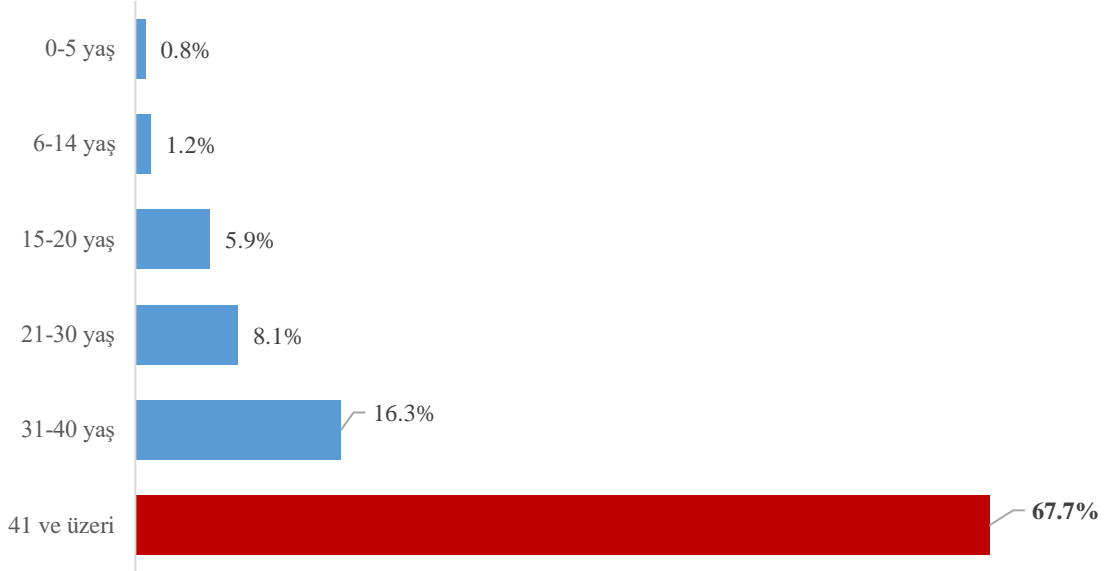
Tablo 6. Hane Geliri

Hane Geliri	Toplam
0 – 2.825 TL	24,4%
2.826 – 5.000 TL	41,9%
5.001 – 7.500 TL	15,6%
7.501 – 15.000 TL	14,0%
15.000 – 30.000 TL	3,1%
<b>Toplam</b>	<b>100,0%</b>

## 2. MEVCUT DURUMA YÖNELİK SORULAR

### 2.1. Binanız Kaç Yaşındadır?

“*Binanız kaç yaşındadır?*” sorusuna verilen cevaplarda; “0 – 5 yıl” cevabını verenlerin oranı yaklaşık %1 seviyesinde iken, “41 yıl ve üzeri” cevabını verenlerin oranı yaklaşık %68 seviyesindedir.

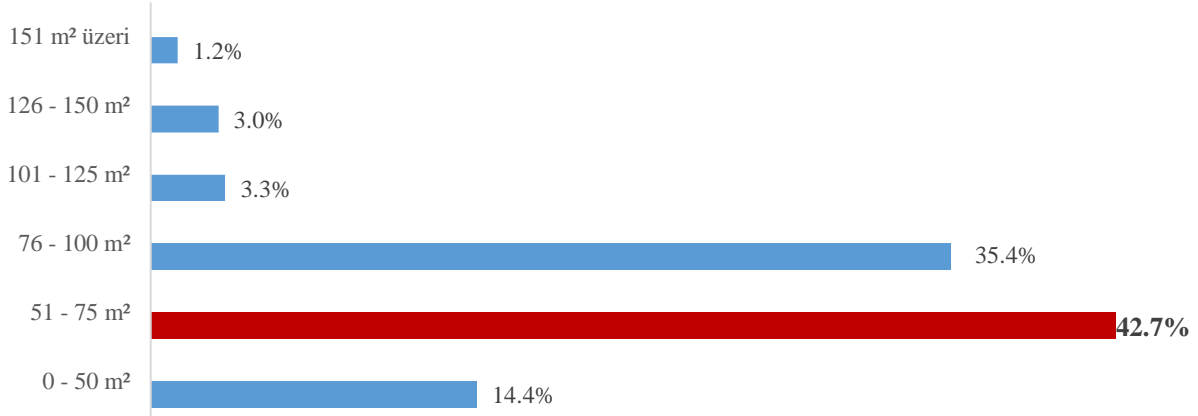


Şekil 10. Binanız Kaç Yaşındadır?

### 2.2. Yaşadığınız Daire Kaç m<sup>2</sup>'dir?

“*Yaşadığınız daire kaç m<sup>2</sup>'dir?*” sorusuna verilen cevaplarda; “51 - 75 m<sup>2</sup>” olarak cevaplayanların oranı %42,7, “76 - 100 m<sup>2</sup>” olarak cevaplayanların oranı % 35,4 ve “151 m<sup>2</sup> ve üzeri” olarak cevaplayanların oranı % 1,2'dir.

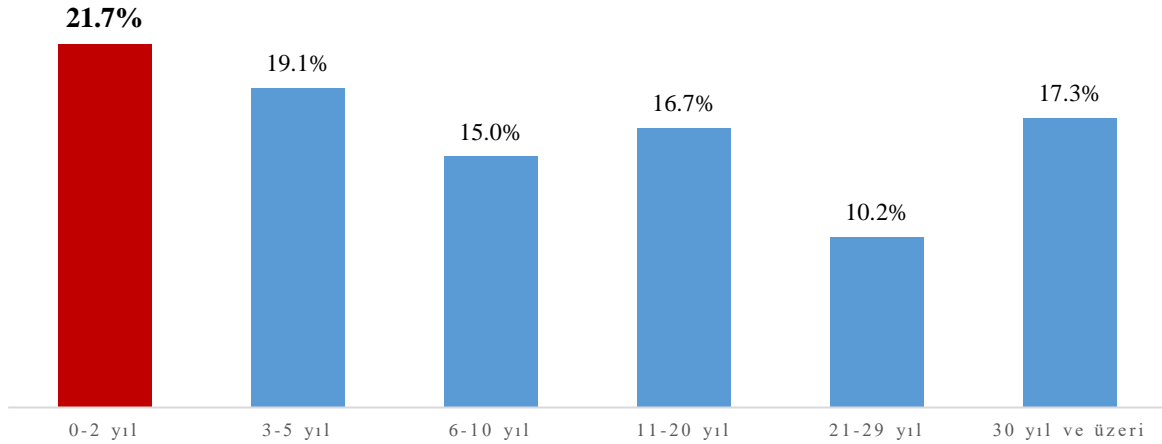
Sit alanı dışındaki bölgede yapılan anketlerde verilen cevap yaklaşık %55'lik oran ile 76-100 m<sup>2</sup> cevabını vermişlerdir.



Şekil 11. Yaşadığınız Daire Kaç m<sup>2</sup>'dir?

### 2.3. Konutunuzda Ne Kadar Süredir Yaşamaktasınız?

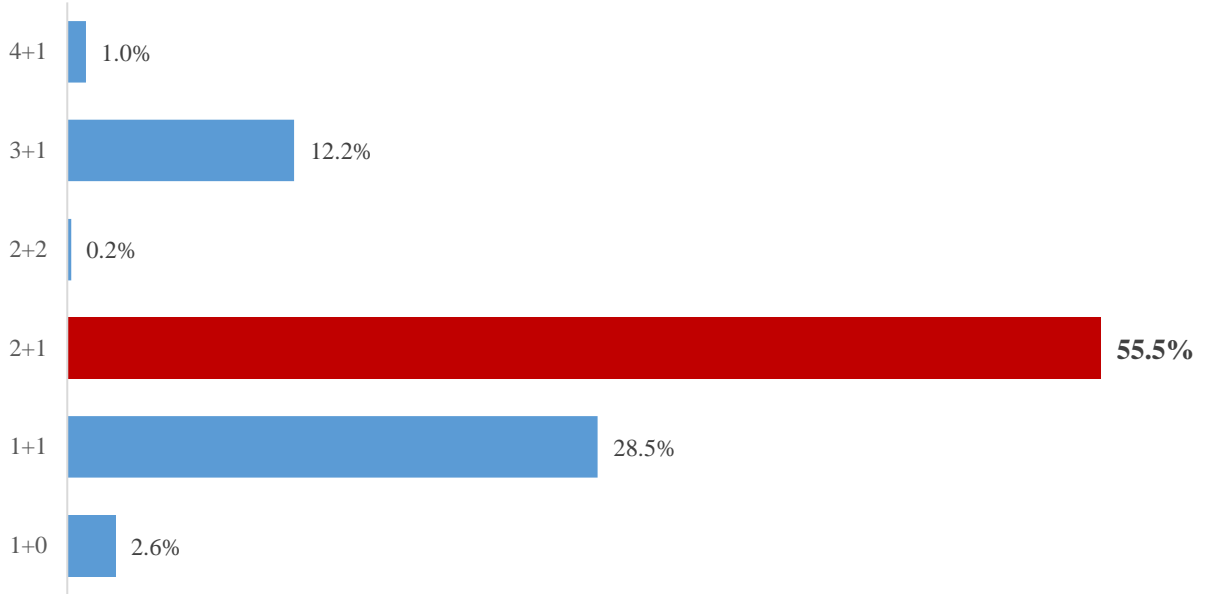
“Konutunuzda ne kadar süredir yaşamaktasınız?” sorusuna verilen cevaplarda; “0 – 2 yıl” cevabını verenlerin oranı yaklaşık %22 seviyesinde iken, “21 - 29 yıl” cevabını verenlerin oranı %10 seviyesindedir.



Şekil 12. Konutunuzda Ne Kadar Süredir Yaşamaktasınız?

### 2.4. Mevcut Konutunuzun Oda Sayısı Nedir?

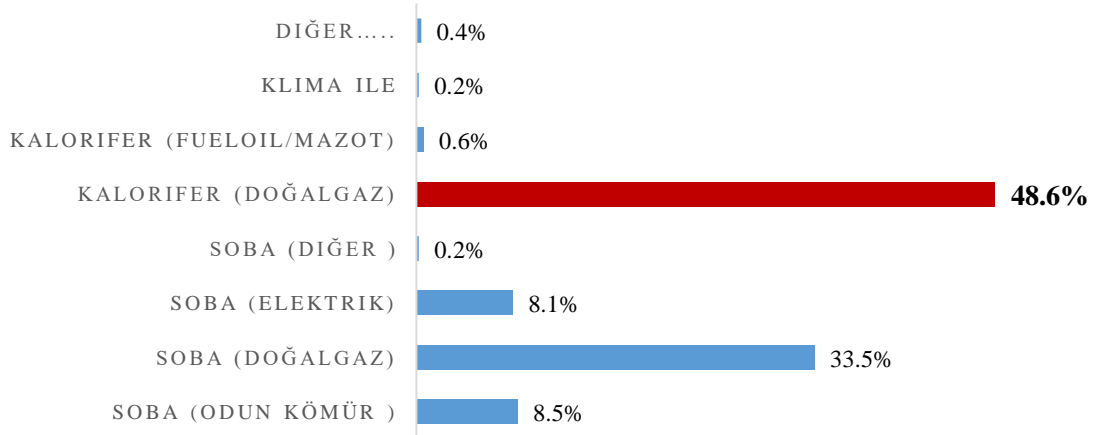
“Mevcut konutunuzun oda sayısı nedir?” sorusuna verilen cevaplarda; %55,5 oranında “2+1”, %28,5 oranında “1+1” ve % 12,2 oranında “3+1” cevapları ön plana çıkmaktadır.



Şekil 13. Mevcut Konutunuzun Oda Sayısı Nedir?

## 2.5. Konutunuzun Isınma Türü Nedir?

“Konutunuzun ısınma türü nedir?” sorusuna %48,6 oranında “Kalorifer (Doğalgaz)” cevabı verilirken %33,5’i “Soba (Doğalgaz)” cevabı verilmiştir.

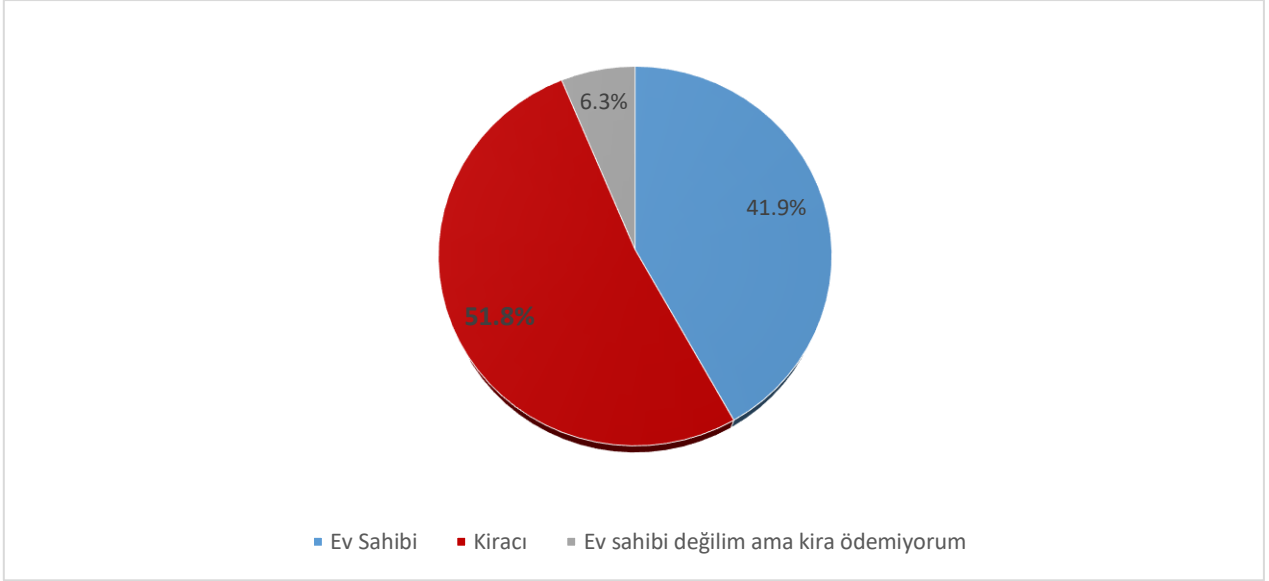


Şekil 14. Konutunuzun Isınma Türü Nedir?

## 2.6. Konutunuzun Mülkiyet Durumu Nedir?

“Konutunuzun mülkiyet durumu nedir?” sorusuna verilen cevaplarda; “Kiracı” cevabını verenlerin oranı %51,8 seviyesinde iken, “Ev Sahibi” cevabını verenlerin oranı %41,9 seviyesindedir.



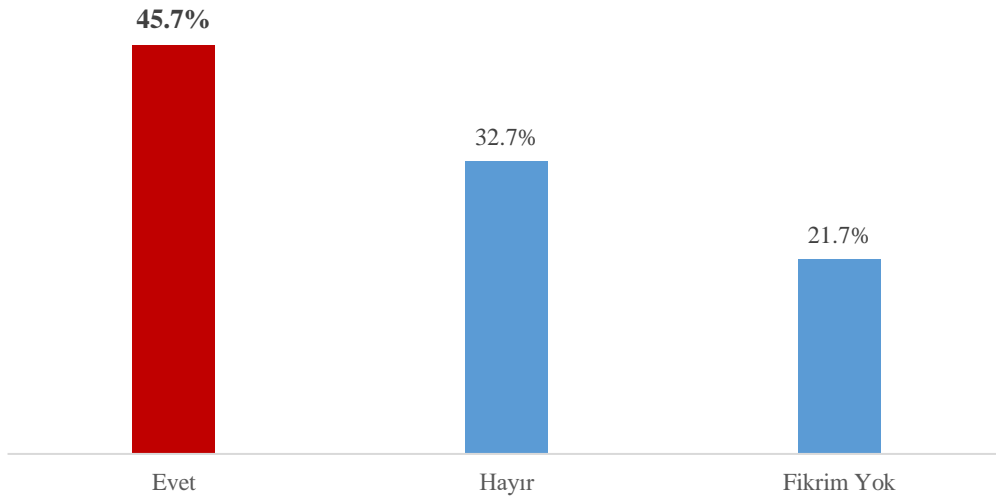


Şekil 15. Konutunuzun Mülkiyet Durumu Nedir?

## 2.7. Binanızın Doğal Afetlere Karşı Dayanıklı Olduğunu Düşünüyor Musunuz?

“Binanızın doğal afetlere karşı dayanıklı olduğunu düşünüyor musunuz?” sorusuna verilen cevaplarda; “Evet” cevabını verenlerin oranı %45,7 seviyesinde iken, “Hayır” cevabını verenlerin oranı %32,7 seviyesindedir.

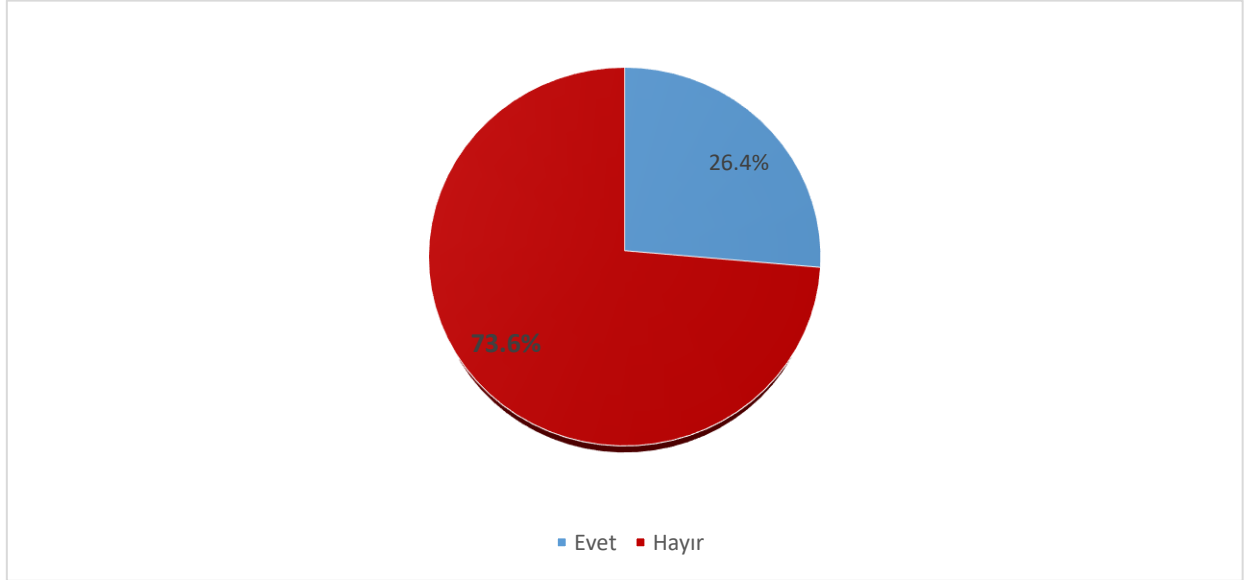
Sit alanı içinde yaşayanların binalarının doğal afetlere karşı dayanıklı olduğunu düşünürken (%45,7), sit alanı dışında yaşayanların çoğu ise dayanıklı olmadığını (%32,7)düşünmektedir.



Şekil 16. Binanızın Doğal Afetlere Karşı Dayanıklı Olduğunu Düşünüyor Musunuz?

## 2.8. Konutunuzu Yenileştirmeye Engel Olacak Bir Durum Yaşıyor Musunuz?

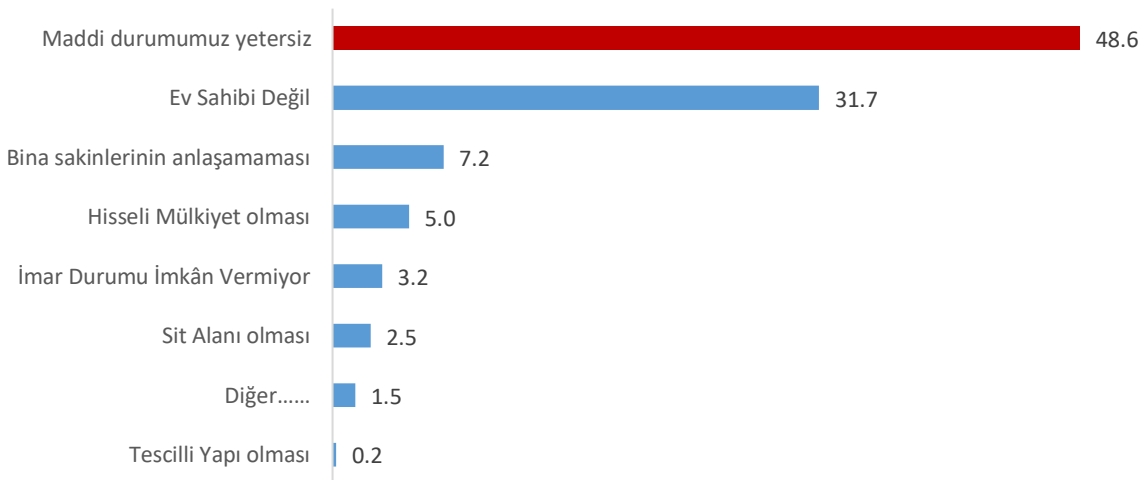
“Konutunuzu yenileştirmeye engel olacak bir durum yaşıyor musunuz?” sorusuna verilen cevaplarda; “Evet” cevabını verenlerin oranı yaklaşık %26 seviyesinde iken, “Hayır” cevabını verenlerin oranı yaklaşık %74 seviyesindedir.



Şekil 17. Konutunuzu Yenileştirmeye Engel Olacak Bir Durum Yaşıyor Musunuz?

### 2.8.1. Evet ise Bu Engeller Nelerdir?

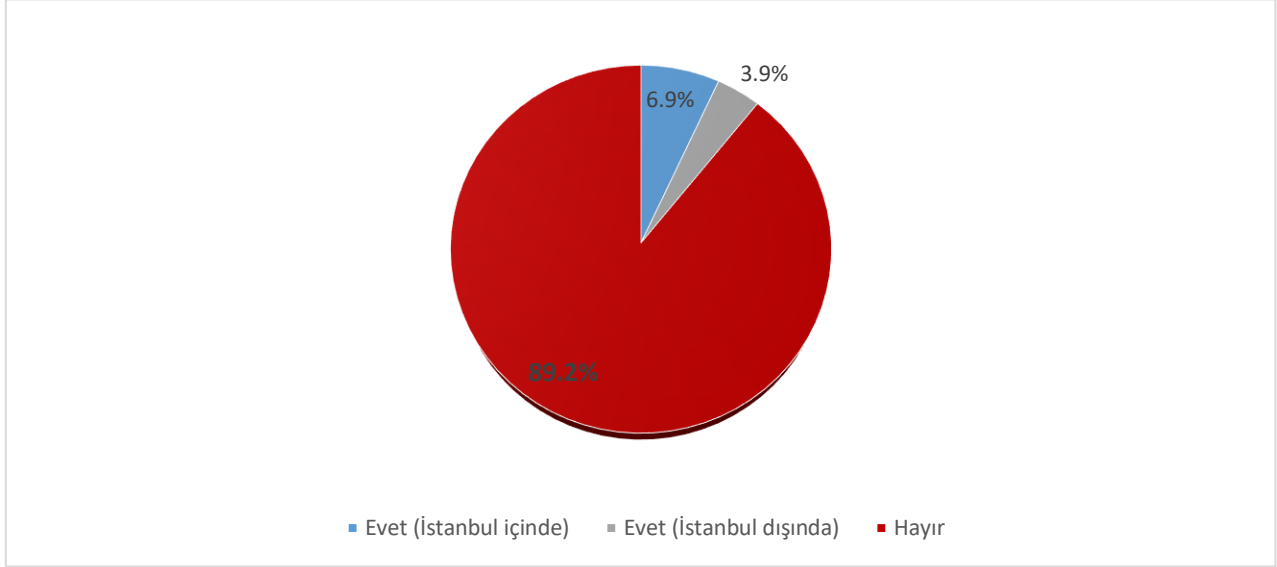
“Konutunuzu yenileştirmeye engel olacak bir durum yaşıyor musunuz?” sorusuna “Evet” cevabı verenlere engellerin neler olduğu sorulmuştur. Elde edilen cevaplara göre hanelerin %48,6’sı maddi durum yetersizliği cevabı vermiştir.



Şekil 18. Konutunuzu Yenileştirmeye Engel Olacak Bir Durum Yaşıyor Musunuz?

## 2.9. Bu Konut Haricinde Başka Konutunuz Var Mı?

“Bu konut haricinde başka konutunuz var mı?” sorusuna verilen cevaplarda; %89,2 oranında “Hayır” cevabı ön plana çıkmaktadır.



Şekil 19. Bu Konut Haricinde Başka Konutunuz Var Mı?

## 2.10. İhtiyaçlarınızı Nereden Karşılıyorsunuz?

Hanelerin ihtiyaçlarını nereden karşıladıkları sorulmuştur. Elde edilen yanıtlar aşağıda gösterilmiştir. Mahalle içi veya yakın çevreden en çok gıda alışverişlerinin yapıldığını görülmektedir.

Tablo 7. İhtiyaçlarınızı Nereden Karşılıyorsunuz?

Alışveriş Türü	Mahalle içi veya yakın çevre	Mahalle dışı veya uzak çevre	Kısmen Mahalle içi, kısmen mahalle dışı
Gıda	85,2%	8,3%	6,5%
Giyim	53,9%	32,7%	13,4%
Beyaz Eşya, Mobilya	29,7%	50,4%	19,9%

## 2.11. Bu Mahalleyi Tercih Etme Sebebiniz Nedir?

Katılımcılara birden fazla seçenek seçebileceği “Bu mahalleyi tercih etme sebebiniz nedir?” sorusu yönlendirilmiştir. Elde edilen cevaplara göre en yüksek oranı olan ilk 5 seçenek aşağıda gösterilmiştir:

Sakin ve ferah bir

Tablo 8. Bu Mahalleyi Tercih Etme Sebebiniz Nedir?

Tercih Etme Sebebi	Frekans%
Aileme / Komşulara Ve Sosyal Çevreme Yakın Olması	57,3%
Merkezi Bir Yer Olması, Konumu	39,6%
İşe Yakınlık	33,7%
Ulaşım Noktalarına Yakınlık	28,9%
Sakin, Ferah Bir Yer Olması	14,2%

## 2.12. Mahallenizdeki En Önemli Sorun/Sorunlar Nelerdir?

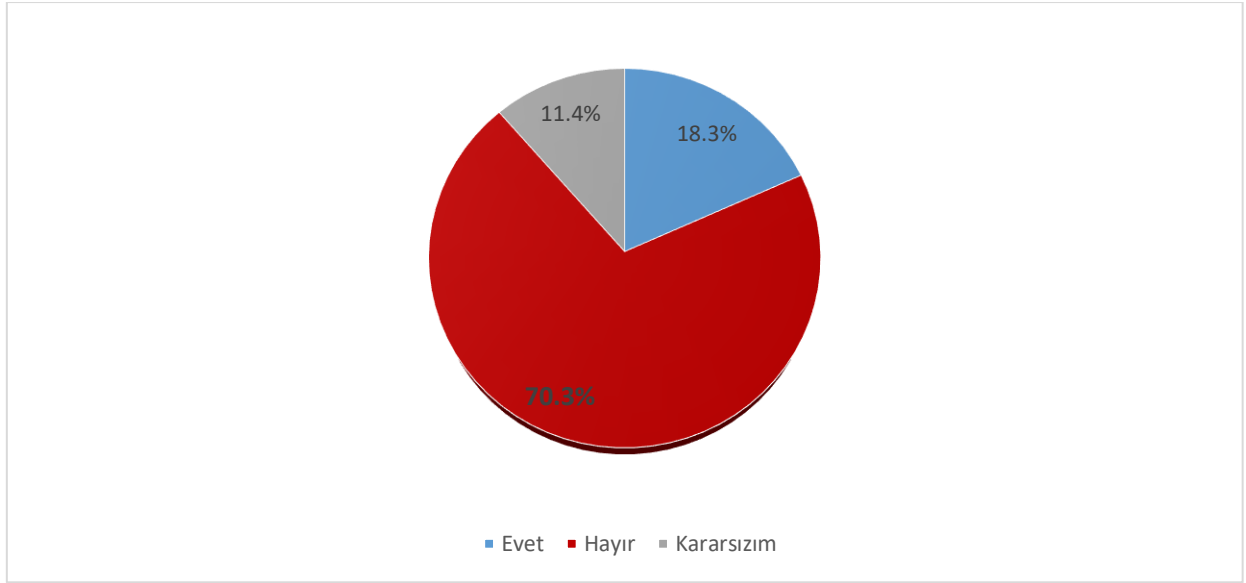
Katılımcılara birden fazla seçenek seçebileceği “*Mahallenizdeki en önemli sorun/sorunlar nelerdir?*” sorusu yönlendirilmiştir. Elde edilen cevaplara göre en yüksek oranı olan ilk 4 seçenek aşağıda gösterilmiştir. Çevre kirliliği ve güvenlik sorunu en çok verilen cevap olmuştur.

Tablo 9. Mahallenizdeki En Önemli Sorun/Sorunlar Nelerdir?

Sorun/Sorunlar	Frekans%
Çevre Kirliliği	33,3%
Güvenlik Sorunları	30,9%
Otopark Alanının Yetersizliği	27,6%
Park Yetersizliği	25,8%

## 2.13. Belirtilen Sorunların Olmadığı Bir İlçe/Mahalleye Taşınmak İster Misiniz?

“*Belirtilen sorunların olmadığı bir ilçe/mahalleye taşınmak ister misiniz?*” sorusuna verilen cevaplarda; “Evet” cevabını verenlerin oranı %18 seviyesinde iken, “Hayır” cevabını verenlerin oranı yaklaşık %70 seviyesindedir.



Şekil 20. Belirtilen Sorunların Olmadığı Bir İlçe/Mahalleye Taşınmak İster Misiniz?

## 2.14. Aşağıdaki Kentsel Hizmetlerin Eksikliğini Hissediyor Musunuz?

Katılımcılara birden fazla seçenek seçebileceği “*Aşağıdaki kentsel hizmetlerin eksikliğini hissediyor musunuz?*” sorusu yönlendirilmiştir. Elde edilen cevaplara göre en yüksek oranı olan ilk 5 seçenek aşağıda gösterilmiştir. Eksikliği en çok hissedilen kentsel hizmet olarak otopark konusu en çok verilen cevap olmuştur.

Tablo 10. Aşağıdaki Kentsel Hizmetlerin Eksikliğini Hissediyor Musunuz?

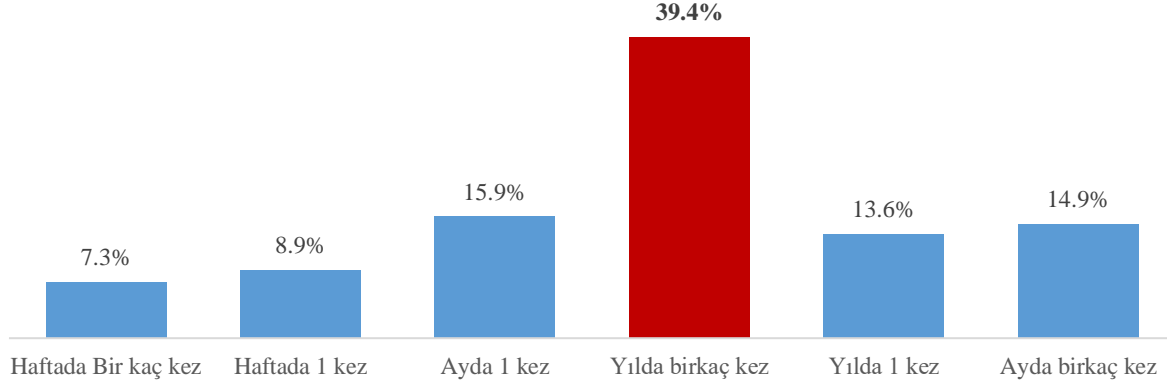
Hizmet	Frekans%
Otopark	33,1%
Park Alanları	26,6%
Afet Hizmet Alanı	18,3%
Sosyal Tesisleri	18,1%
Pazar Yeri	17,7%

## 2.15. Beyoğlu’ndaki Tarihi Alanları Ziyaret Ediyor Musunuz?

“*Beyoğlu’ndaki tarihi alanları ziyaret ediyor musunuz?*” sorusuna verilen cevaplarda; %59,4 oranında “Evet” cevabı ön plana çıkmaktadır.

## 2.16. Ne Sıklıkla Ziyaret Ediyorsunuz?

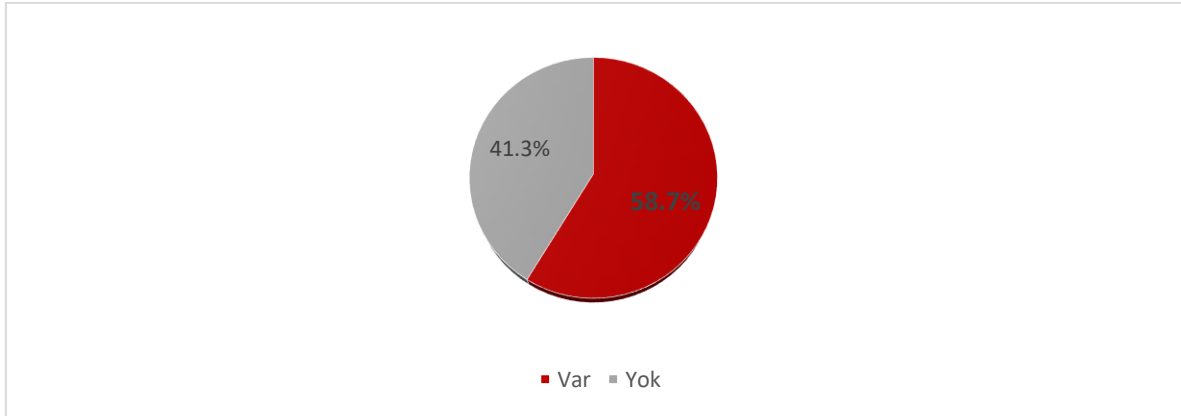
“Beyoğlu’ndaki tarihi alanları ziyaret ediyor musunuz?” sorusuna “Evet” cevabı verenlere ne kadar sıklıkla ziyaret ettiği sorulmuştur. Elde edilen cevaplara göre hanelerin %39,4’ü yılda birkaç kez ziyaret ettiklerini ifade etmişlerdir.



Şekil 21. Ne Sıklıkla Ziyaret Ediyorsunuz?

## 2.17. Yakın Çevrenizde Yeterli Sosyal Kültürel Aktivite Var Mıdır?

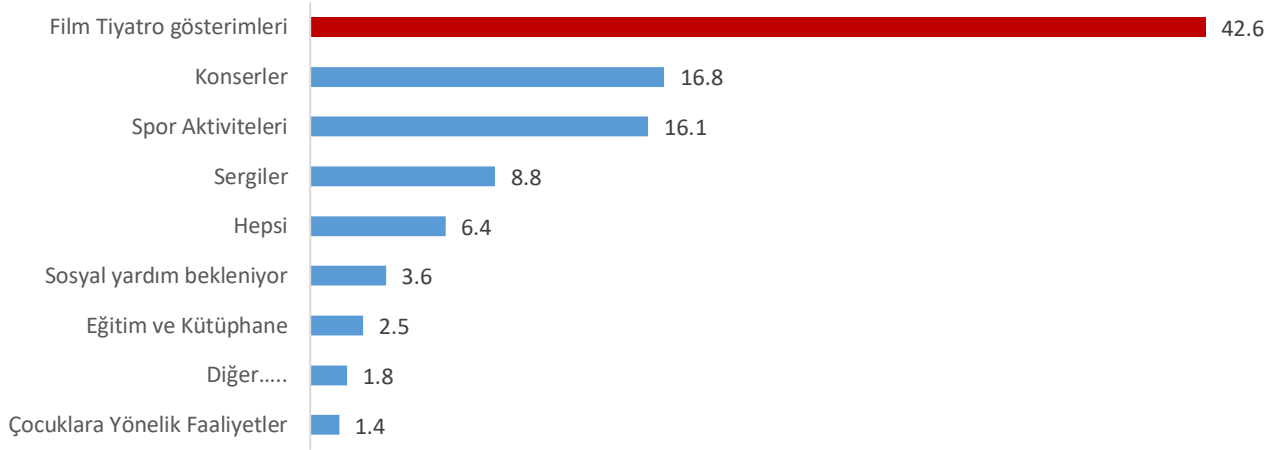
“Yakın çevrenizde yeterli sosyal kültürel aktivite var mıdır?” sorusuna verilen cevaplarda; “Var” cevabını verenlerin oranı yaklaşık %59 seviyesinde iken, “Yok” cevabını verenlerin oranı yaklaşık %41 seviyesindedir.



Şekil 22. Yakın Çevrenizde Yeterli Sosyal Kültürel Aktivite Var Mıdır?

## 2.18. Ne Tür Sosyal Kültürel Faaliyetler Var/Veya Olmasını İstersiniz?

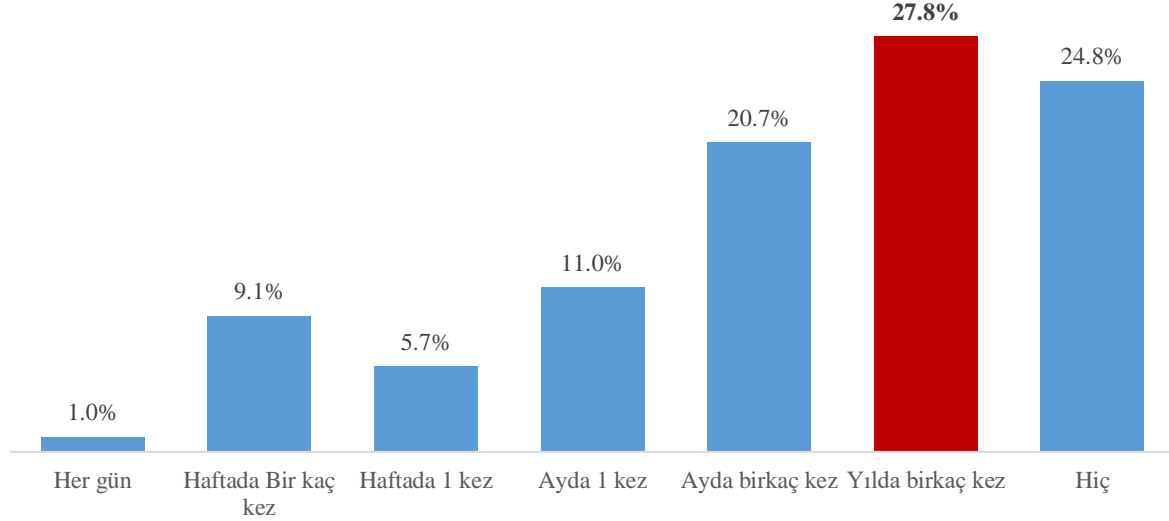
“Ne tür sosyal kültürel faaliyetler var/veya olmasını istersiniz?” sorusuna verilen cevaplarda; “Film Tiyatro Gösterimleri” olarak cevaplayanların oranı %42,6, “Konserler” olarak cevaplayanların oranı %16,8’dir.



Şekil 23. Ne Tür Sosyal Kültürel Faaliyetler Var/Veya Olmasını İstersiniz?

## 2.19. Ne Sıklıkta Sosyal Kültürel Faaliyetlerden Yararlanıyorsunuz?

“Ne sıklıkta sosyal kültürel faaliyetlerden yararlanıyorsunuz?” sorusuna verilen cevaplarda; “Yılda birkaç kez” cevabını verenlerin oranı yaklaşık %27,8 seviyesinde iken, “Her gün” cevabını verenlerin oranı yaklaşık %1 seviyesindedir.



Şekil 24. Ne Sıklıkta Sosyal Kültürel Faaliyetlerden Yararlanıyorsunuz?

**EK – SORU FORMU**

1. Mahalle:.....
2. Cadde/Sokak:.....
3. Bina No:.....
4. İç Kapı No:.....
5. Hanede Yaşayan Kişi Sayısı:.....

**BEYOĞLU HANE HALKI  
ANKETİ**

HANE SATIR NO	HANEHALKI LİSTESİ	YAŞ	ENGEL DURUMU	CİNSİYET	MEDENİ DURUM	MESLEK	SEKTÖR	ŞU ANDAKİ FAALİYET DURUMUNUZ	SOSYAL GÜVENLİK	EĞİTİM DURUMU
	Hane sorumlusuna yakınlık durumu?	Kaç yaşını bitirdi?	VAR.....1 YOK.....2	Cinsiyetiniz nedir?	Medeni durumunuz nedir?	Mesleğiniz Nedir?	Hangi Sektör? Kod listesini kullanın	Faaliyet durumunuzu nasıl tanımlarsınız?Kod listesini kullanın	1. SGK 2. BAĞKUR 4. SOSYAL GÜVENCE YOK 5. DİĞER.....	En son hangi okulu tamamladı? KOD LİSTESİNİ KULLANIN
01										
02										
03										
04										
05										
06										
07										
08										
09										
10										
<b>HANE SORUMLUSUNA YAKINLIK KODLARI</b>					<b>OKUL KODLARI</b>					
01 HANE SORUMLUSU 02 EŞİ 03 OĞLU 04 KIZI 05 BABASI 06 ANNESİ 07 KARDEŞİ			08 KAYINPEDERİ / KAYINVALİDESİ 09 GELİNİ / DAMADI 10 TORUNU 11 YATILI MİSAFİR 12 EV ARKADAŞI 13 DİĞER (BELİRTİN).....		00 OKUMA-YAZMA BİLMİYOR 01 BİR OKUL BİTİRMEDİ 02 İLKOKUL 03 İLKÖĞRETİM / ORTAOKUL 04 LİSE 05 YÜKSEKOKUL			06 ÜNİVERSİTE 07 YÜKSEK LİSANS 08 DOKTORA 09 DİĞER 99 BİLMİYOR		

**FAALİYET DURUMU KODLARI**

- |   |   |
|---|---|
| Bir işte çalıştı/çalışıyor  | 1 |
| İş aradı/anyor  | 2 |
| Eğitim/öğretime devam etti/ediyor (çırak, stajyer dahil)                | 3 |
| Emekli veya işten ayrılmış (İsteğe bağlı emeklilik hariç)               | 4 |
| Engelli ve/veya çalışmaya uygun değil                                   | 5 |
| Yaşlı (emekli değil, ancak çalışmak için yaşlı olduğunu düşünüyor, 65+) | 6 |
| Ev işleri ile meşgul (çocuk, yaşlı, hasta, vb. kişilerin bakımı dahil)  | 7 |
| Diğer faal olmayan  | 8 |



6. Kaç yıldır Bu mahallede/İlçede oturuyorsunuz?

.....Yıl

7. Hanenizde çalışan kişi sayısı ?

.....

8. Hanenizin aylık geliri ne kadardır ?

.....TL (Net cevap veremiyorsa aralık sorunuz)

0 - 2.825 TL

2.825 - 5.000 TL

5.001 - 7.500 TL

7.501 - 15.000 TL

15.001 – 30.000

30.001 ve üzeri

### **MEVCUT KONUTUN DURUMUNA YÖNELİK SORULAR**

9. Binanız kaç yaşındadır?

.....Yaşında

0-5 yaş

6-14 yaş

15-20 yaş

21-30 yaş

31-40

41 ve üzeri

10. Yaşadığınız daire kaç m<sup>2</sup>'dir?

.....m<sup>2</sup>

0-50 m<sup>2</sup>

51-75 m<sup>2</sup>

76-100 m<sup>2</sup>

101-125 m<sup>2</sup>

126-150 m<sup>2</sup>

151 m<sup>2</sup> üzeri

11. Konutunuzda ne kadar süredir yaşamaktasınız?

.....yıl

0-2 yıl

3-5 yıl

6-10 yıl

11-20 yıl

21-29 yıl

30 yıl ve üzeri

12. Mevcut konutunuzun oda sayısı nedir?

1+0

1+1

2+1

2+2

3+1

3+2

4+1

4+2

5+1

Diğer.....

13. Konutunuzun ısınma türü nedir?

Soba

Doğalgaz

Elektrik Isıtma Sistemi

Diğer.....

14. Konutunuzun mülkiyet durumu nedir?

Ev sahibi

Kiracı

Ev sahibi değilim ama kira ödemiyorum

Lojman

Ortak tapulu hak sahibiyim

Tapusuz hak sahibiyim  Diğer.....

15. Eğer Kiracı iseniz ne kadar süredir kirada oturuyorsunuz?

.....yıl

16. Eviniz kira değeri ne kadardır?

.....

17. Son 1 yıl içerisindeki kira değişiminiz ne kadardır?

.....TL arttı

.....TL azaldı

Aynı kaldı

**18. Binanızın doğal afetlere karşı dayanıklı olduğunu düşünüyor musunuz?**

- Evet  Hayır  Fikrim Yok

**19. Konutunuzu yenileştirmeye engel olacak bir durum yaşıyor musunuz?**

- Evet  Hayır

**20. Cevabınız Evet ise bu engeller nelerdir?**

- İmar Durumu İmkân Vermiyor  Sit Alanı olması  Tescilli Yapı olması  
 Hisseli Mülkiyet olması  Maddi durumumuz yetersiz  Diğer.....

**21. Bu konut haricinde başka konutunuz var mı?**

- Evet (İstanbul içinde) Kaç adet.....  Evet (İstanbul dışında) Kaç Adet.....  Hayır

**22. İhtiyaçlarınızı nereden karşılıyorsunuz?**

Alışveriş Türü	Mahalle içi veya yakın çevre	Mahalle dışı veya uzak çevre	Kısmen Mahalle içi, kısmen mahalle dışı
Gıda	1	2	3
Giyim	1	2	3
Beyaz Eşya, Mobilya	1	2	3
Diğer	1	2	3

**23. Bu mahalleyi tercih etme sebebiniz nedir? (Birden fazla seçenek işaretleyebilirsiniz)**

- Aileme / Komşulara ve sosyal çevreme yakın olması  Sakin, ferah bir yer olması  
 İşe yakınlık  Manzaralı olması  
 Okula yakınlık  Ucuz kira/ev/arsa olması  
 Ulaşım noktalarına yakınlık  Depreme dayanıklı olması  
 Sağlık tesislerine yakınlık  Güvenli olması  
 Merkezi bir yer olması, konumu  Güvenlikli site Olması  
 Evin/ Sementin güzel olması  Diğer.....

**24. Mahallenizdeki en önemli sorun/sorunlar nelerdir? (Birden fazla seçenek işaretleyebilirsiniz)**

- Eğitim tesisi yetersizliği  Göç alması/vermesi  
 Sağlık tesisi yetersizliği  Sağlıksız yaşam ve gıda sorunları  
 Park alanı yetersizliği  Yoksulluk  
 Spor Alanı yetersizliği  İmar Sorunu  
 Kreş Alanı Eksikliği  Tapu Sorunu  
 Meydan alanlarının eksikliği  Depreme karşı dayanıksız yapı  
 İletişim altyapısı sorunları  Afet toplanma alanı yetersizliği  
 Doğalgaz altyapısı  Çarpık/Düzensiz Yapılaşma  
 Su altyapısı sorunları  Gürültü Kirliliği  
 Elektrik altyapısı sorunları  Güvenlik Sorunları  
 Ulaşım ve Trafik Problemleri  Çevre Kirliliği (hava, toprak, su vb.)  
 Sokak ve Kaldırım düzenlemesi  Diğer.....  
 Otopark Alanı Yetersizliği  
 Ticari Birimlerin/İmkânların Yetersizliği

**25. Yukarıda belirtilen sorunların olmadığı bir ilçe/mahalleye taşınmak ister misiniz?**

- Evet (Nereye : .....)  
 Hayır, bu mahallede kalmak isterim  Kararsızım

26. Aşağıdaki kentsel hizmetlerin eksikliğini hissediyor musunuz? (Birden fazla seçenek işaretleyebilirsiniz)

- |  |   |  |   |
|--|---|--|---|
| <input type="checkbox"/> Eğitim Tesisler   | <input type="checkbox"/> Dini Tesisler    | <input type="checkbox"/> Kreş Alanı        | <input type="checkbox"/> Halk Eğitim Merkezi          |
| <input type="checkbox"/> Sağlık Tesisler   | <input type="checkbox"/> Spor Alanları    | <input type="checkbox"/> Festival Alanları | <input type="checkbox"/> Otopark                      |
| <input type="checkbox"/> Sosyal Tesisler   | <input type="checkbox"/> Park Alanları    | <input type="checkbox"/> Pazar Yeri        | <input type="checkbox"/> Toplu Taşıma hattı ve durağı |
| <input type="checkbox"/> Kültürel Tesisler | <input type="checkbox"/> Çocuk Oyun Alanı | <input type="checkbox"/> Yol               | <input type="checkbox"/> Afet Hizmet Alanı            |
| <input type="checkbox"/> Diğer.....        |   |  |   |

27. Beyoğlu'ndaki tarihi alanları ziyaret ediyor musunuz?

- Evet  Hayır (Soru 29 a Geç)

28. Ne sıklıkla ziyaret ediyorsunuz?

- Haftada Birkaç kez  Haftada 1 kez  Ayda birkaç kez  Ayda 1 kez  Yılda birkaç kez  Yılda 1 kez

29. Yakın çevrenizde yeterli sosyal kültürel aktivite var mıdır?

- Var  Yok

30. Ne tür sosyal kültürel faaliyetler var/veya olmasını istersiniz?

- Film Tiyatro gösterimleri  Konserler  Sergiler  Spor Aktiviteleri  Diğer.....

31. Ne sıklıkta sosyal kültürel faaliyetlerden yararlanıyorsunuz? Veya yararlanmak istersiniz?

- Her gün  Haftada Bir kaç kez  Haftada 1 kez  Ayda birkaç kez  Ayda 1 kez
- Yılda birkaç kez  Hiç

Görüşülen kişinin veya konutun telefon numarası: .....

Anketi Yapan İBB Görevlisinin Adı & Soyadı:

Anket Tarihi, Saati

Konut Tipini İşaretleyiniz?

<u>Gecekondu</u>	<u>1</u>
<u>Müstakil ev</u>	<u>2</u>
<u>Apartman Dairesi</u>	<u>3</u>
<u>Site</u>	<u>4</u>
<u>Toplu Konut / Sosyal Konut</u>	<u>5</u>
<u>Diğer.....</u>	<u>6</u>

Sektörler	Kod
Bilgi ve İletişim	1
Diğer Hizmet Faaliyetleri	2
Eğitim	3
Elektrik, Gaz, Buhar ve İklimlendirme Üretimi ve Dağıtımı	4
Finans ve Sigorta Faaliyetleri	5
Gayrimenkul Faaliyetleri	6

İdari ve Destek Hizmet Faaliyetleri	7
İmalat	8
İnsan Sağlığı ve Sosyal Hizmet Faaliyetleri	9
İnşaat	10
Kamu Yönetimi ve Savunma	11
Konaklama ve Yiyecek Hizmeti Faaliyetleri	12
Kültür, Sanat, Eğlence, Dinlenme Ve Spor	13
Madencilik ve Taş Ocakçılığı	14
Mesleki, Bilimsel ve Teknik Faaliyetler	15
Su Temini	16
Tarım, Ormancılık ve Balıkçılık	17
Toptan ve Perakende Ticaret	18
Ulaştırma ve Depolama	19
Uluslararası Örgütler ve Temsilciliklerinin Faaliyetleri	20

---

**İSTANBUL'UN MUHTELİF ALANLARINDA 1/5000 ÖLÇEKLİ  
NAZIM İMAR PLANLARINA ALTLIK OLUŞTURACAK VERİ  
TOPLAMA, ANALİZ VE SENTEZ ÇALIŞMALARI İLE ARAZİ  
KULLANIM MODELLERİNİN OLUŞTURULMASINA YÖNELİK  
HİZMET ALIM İŞİ**

2021

