

İSTANBUL'UN MUHTELİF ALANLARINDA 1/5000 ÖLÇEKLİ NAZIM İMAR PLANLARINA ALTLIK OLUŞTURACAK VERİ TOPLAMA, ANALİZ VE SENTEZ ÇALIŞMALARI İLE ARAZİ KULLANIM MODELLERİNİN OLUŞTURULMASINA YÖNELİK HİZMET ALIM İŞİ

Beyoğlu İş Yeri (Sit Alanı Dışı) Anketi Analiz Sonuçları



2021

İÇİNDEKİLER

İÇİNDEKİLER.....	i
ŞEKİLLER DİZİNİ.....	iii
TABLolar.....	iv
GİRİŞ.....	5
Yöntem.....	6
Araştırma Bölgesi.....	6
1. İŞ YERİ BİLGİLERİ.....	8
1.1. İşyeri Mülkiyet Durumu.....	8
1.2. İşyerinde Mülk Sahibi Kimdir?.....	8
1.3. Başka Bir Şube Var Mı?.....	8
1.4. Bölgeler.....	9
1.5. İşyeri Kuruluş Tarihi.....	9
1.6. Kaç Yıldan Beri Burada Hizmet Vermektesiniz?.....	10
1.7. İşyerinin Faaliyetini Beyoğlu'nda Sürdürmesinin En Önemli Nedeni.....	10
1.8. Beyoğlu'nda Eksikliğini Hissettiğiniz Sizin İşinize de Faydalı Olacak İş Kolları.....	11
1.9. Dernek / Oda Üyeliği.....	11
1.10. Üye Olunan Derneklerin Faaliyetleri İşyerinize / İşinize Fayda Sağlıyor mu?.....	12
1.11. Müşteri Dağılımı.....	12
1.12. Dükkânınızı/İşyerinizi Başka Bir Semte/Mahalleye Taşımayı Düşünüyor Musunuz?.....	12
1.13. Neden Beyoğlu'ndan Taşınmayı Düşünüyorsunuz?.....	13
1.14. İşyerinizi Hangi Semte/ İlçeye Taşımayı Düşünüyorsunuz?.....	13
1.15. Neden Bu İlçeye / Semte Taşınmayı Düşünüyorsunuz?.....	13
1.16. Sizin İş Kolunuzda Olup İşyerini Taşıyan Oldu mu? Neden?.....	13
1.17. Bugün ya da Yakın Gelecekte Sizin İş Kolunuzda Rekabet Eden/Edecek Semtler/ İlçeler Hangileridir?.....	14
1.18. İşyeri Sahibinin Cinsiyeti Nedir?.....	14
1.19. İşyeri Sahibinin Eğitim Durumu?.....	14
1.20. İşyeri Sahibinin Yaşı?.....	14
2. ÇALIŞAN BİLGİSİ.....	16
2.1. İşyeri Çalışan Profili.....	16
3. BEYOĞLU'YLA İLİŞKİ.....	17
3.1. Satışını Yaptığınız Ürünleri/Üretimde Kullandığınız Hammaddeleri Nereleden Alıyorsunuz?.....	17
3.2. Değişen Müşteri Profili Dolayısıyla Çalışanların/Çalıştırdığınız Kişilerin Profilinde Nasıl Bir Değişim Oldu?.....	17
3.3. Değişen Müşteri Profili Dolayısıyla Sattığınız/Ürettiğiniz Malların Niteliğinde/Çeşitliliğinde Bir Değişiklik Oldu Mu?.....	18
3.4. Sattığınız/Ürettiğiniz Malların Niteliğinde/Çeşitliliğinde Nasıl Bir Değişiklik Oldu?.....	18
3.5. Değişen Müşteri Profili Dolayısıyla Verdiğiniz Hizmetin Niteliğinde/Çeşitliliğinde Bir Değişiklik Oldu Mu?.....	19

3.6.	Verdiğiniz Hizmet Niteliğinde/Çeşitliliğinde Ne Tür Bir Değişiklik Oldu?	19
3.7.	Son Dönemde Senelik Gelirinizde Belirgin Bir Değişiklik Oldu Mu?.....	20
3.8.	Hangi Yıldan İtibaren Gelirinizde Belirgin Bir Değişiklik Oldu?	21
3.9.	Bu Yıla Denk Gelen Belirgin Bir Olay Var Mı?.....	21
4.	BEYOĞLU'NDA YAŞAM.....	21
4.1.	İşyerinizin Beyoğlu'nda Olmasından Dolayı Karşılaştığınız En Önemli Üç Sorun Nedir?.....	21
4.2.	Son On Yılda Beyoğlu Sizce Nasıl Değişti?	22
4.3.	Beyoğlu Beş Yıl Sonra Bugünle Karşılaştırdığınızda Nasıl Olacak?	23
4.4.	Bugünle Karşılaştırdığınızda Sizin İşyerinizin/Kurumunuzun Geleceği Beş Yıl Sonra Nasıl Olacaktır?	23
4.5.	Belediyenin Sunduğu Kentsel Hizmetlerden Ne Kadar Memnunsunuz?	24
4.6.	Beyoğlu'nun Geleceği İçin Sizce Neler Yapılmalıdır?	25
5.	İLGİLİ ÇAPRAZLAR	26
5.1.	Bölgelere Göre İşyerinin Faaliyetini Beyoğlu'nda Sürdürmesinin En Önemli İki Nedeni Nedir?.....	26
5.2.	Bölgelere Göre İşinizle Veya Beyoğlu'yla İlgili Herhangi Bir Derneğe Ya Da Odaya Üye Misiniz?	27
5.3.	Bölgelere Göre İşyerinizi Başka Bir İlçeye Taşımayı Düşünüyor Musunuz?.....	28
5.4.	Bölgelere Göre Değişen Müşteri Profili Dolayısıyla Sattığınız/Ürettiğiniz Malların Niteliğinde/Çeşitliliğinde Bir Değişiklik Oldu Mu?	28
5.5.	Bölgelere Göre Değişen Müşteri Profili Dolayısıyla Verdiğiniz Hizmetin Niteliğinde/Çeşitliliğinde Bir Değişiklik Oldu Mu?.....	29
5.6.	Bölgelere Göre Son Dönemlerde Senelik Gelirinizde Belirgin Bir Değişiklik Oldu Mu?	29
5.7.	Bölgelere Göre Son On Yılda Beyoğlu Sizce Nasıl Değişti?	30
5.8.	Bölgelere Göre Beyoğlu Beş Yıl Sonra Bugünle Karşılaştırdığınızda Nasıl Olacak?.....	30
5.9.	Bölgelere Göre Bugünle Karşılaştırdığınızda Sizin İşyerinizin Geleceği Beş Yıl Sonra Nasıl Olacaktır?	31
EK – SORU FORMU		32

ŞEKİLLER DİZİNİ

Şekil 1. Araştırma Bölgesi.....	6
Şekil 2. İşyeri Mülkiyet Durumu.....	8
Şekil 3. İşyeri Sahiplilik Durumu.....	8
Şekil 4. Başka Bir Şube Var Mı?	8
Şekil 5. Bölgeler	9
Şekil 6. İşyeri Kuruluş Tarihi	9
Şekil 7. Kaç Yıldan Beri Burada Hizmet Vermektesiniz?	10
Şekil 8. İşyeri Faaliyetini Beyoğlu'nda Sürdürmesinin Nedeni	10
Şekil 9. Eksikliğini Hissettiğiniz İş Kolları.....	11
Şekil 10. Dernek / Oda Üyeliği.....	11
Şekil 11. İşyerini Taşıma Durumu	13
Şekil 12. Aynı İş Kolunda Olup Taşınanlar Oldu Mu?.....	13
Şekil 13. İşyeri Sahibi Cinsiyeti.....	14
Şekil 14. İşyeri Sahibi Eğitim Durumu	14
Şekil 15. İşyeri Sahibi Yaş Aralığı.....	15
Şekil 16. İşyeri Çalışan Cinsiyetleri	16
Şekil 17. Çalışan Kişi Profili	18
Şekil 18. Üretilen / Satılan Mallarda Değişiklik Durumu	18
Şekil 19. Satılan / Üretilen Malların Niteliğinde/Çeşitliliğindeki Değişiklik	19
Şekil 20. Değişen Müşteri Profili Dolayısıyla Verilen Hizmetteki Değişiklik Oldu Mu?	19
Şekil 21. Verilen Hizmetin Niteliğinde/Çeşitliliğindeki Değişiklik Oldu Mu?	20
Şekil 22. Son Dönemdeki Senelik Gelirde Değişim Oldu Mu?	20
Şekil 23. İşyerinin Beyoğlu'nda Olmasından Dolayı Karşılaşılan Sorunlar	22
Şekil 24. Son On Yılda Beyoğlu Sizce Nasıl Değişti	23
Şekil 25. Beyoğlu Beş Yıl Sonra Nasıl Bir Yer Olacak?	23
Şekil 26. Sizin İşyerinizin Beş Yıl Sonraki Durumu Nasıl Olacak?	24
Şekil 27. Beyoğlu'nun Geleceği İçin Neler Yapılmalı.....	25

TABLolar

Tablo 1. Mahalle Dağılımı	7
Tablo 2. Dernek / Oda Fayda Sağlama Durumu.....	12
Tablo 3. Müşteri Dağılımı	12
Tablo 4. Kullanılan / Satılan Ürünler İçin Hammadde Alım Yerleri	17
Tablo 5. Gelirde Değişiklik Oldu Mu?	21
Tablo 6. Bu Yıla Denk Gelen Bir Olay	21
Tablo 7. Belediyenin Sunduğu Kentsel Hizmetlerden Ne Kadar Memnunsunuz?	24
Tablo 8. Bölgelere Göre İşyerinin Faaliyetini Beyoğlu'nda Sürdürmesinin En Önemli İki Nedeni Nedir?	26
Tablo 9. Bölgelere Göre İşinizle veya Beyoğlu'yla ilgili herhangi bir derneğe ya da odaya üye misiniz?	27
Tablo 10. Bölgelere Göre İşyerinizi Başka Bir İlçeye Taşımayı Düşünüyor Musunuz?	28
Tablo 11. Bölgelere Göre Değişen Müşteri Profili Dolayısıyla Sattığınız/Ürettiğiniz Malların Niteliğinde/Çeşitliliğinde Bir Değişiklik Oldu Mu?	28
Tablo 12. Bölgelere Göre Değişen Müşteri Profili Dolayısıyla Verdiğiniz Hizmetin Niteliğinde/Çeşitliliğinde Bir Değişiklik Oldu Mu?	29
Tablo 13. Bölgelere Göre Son Dönemlerde Senelik Gelirinizde Belirgin Bir Değişiklik Oldu Mu?.....	29
Tablo 14. Bölgelere Göre Son On Yılda Beyoğlu Sizce Nasıl Değişti?	30
Tablo 15. Bölgelere Göre Beyoğlu Beş Yıl Sonra Bugünle Karşılaştırdığınızda Nasıl Olacak?	30
Tablo 16. Bölgelere Göre Bugünle Karşılaştırdığımızda Sizin İşyerinizin Geleceği Beş Yıl Sonra Nasıl Olacaktır?	31

GİRİŞ

Tarihi Yarımada ile birlikte İstanbul'un tarihi, kültürel ve ticari merkezini oluşturan Beyoğlu İlçesi için hazırlanacak olan imar planlarına ve planlar doğrultusunda uygulanacak projelere yol gösterici nitelikte olacak Beyoğlu Strateji Planının hazırlanması kapsamında, ilçenin öncelikli sorunları ve ihtiyaçlarının belirlenmesine yönelik bir dizi analiz yürütülmeye başlanmıştır. Bu çalışmayı yönlendirici, var olan problemlerden bazıları; ilçede tehdit altında olan ve dolayısıyla korunması gereken somut ve somut olmayan pek çok kültür varlığı bulunması, küresel salgın süreci etkilerinin de derinleştirdiği bilinen ekonomik çeşitlilik ve canlılıkta azalma, kamusal alan ve sosyal donatı alanı yetersizliği gibi sorunlardır. Bu sorunların niteliği ve derinliğinin ölçülmesi adına iletişim ofislerinde kullanıcılarda doğrudan iletişim, yüz yüze ve çevrimiçi halk toplantıları, ilgili konuda ilgili kişi, kurum ve literatürden veri toplanması ve analiz edilmesi gibi nicel ve nitel pek çok metodoloji uygulanmıştır.

Bu kapsamda ilçenin sosyo-kültürel, ekonomik, fiziksel ve çevresel problemlerinin tespitine yön vermesi adına işyerleri ve konut alanlarında Kentsel Sit Alanı ve bu alan dışında ayrı olmak üzere ve belirlenen ziyaret bölgelerinde yabancı ve genel ziyaretçileri kapsayan 6 farklı saha çalışması yapılmıştır. Kentsel Sit Alanı içerisinde kalan çalışma ve konut alanları tarihsel olarak kendine özgün bir yapıda gelişmiş olup günümüzde burada, turizm ve turizme yönelik ticarete dayalı çalışma alanlarının baskın olmasına ve konut alanlarının ilçenin bu alan dışında kalan mahallelerinden oldukça farklı profilde gelişmesine neden olmuştur. Bu nedenle hanehalkı ve işyeri anketlerini ilçe genelinde yürütmek yerine Kentsel Sit Alanı ve bu alanın dışında kalan yerleşmelerde ayrı olacak biçimde yürütülmesi uygun görülmüştür. Bu rapor; Beyoğlu Kentsel Sit Alanı dışında kalan çalışma alanlarındaki işyerleri sahipleri ve çalışanlarının sorun, ihtiyaç ve beklentilerine yönelik sahadan veri toplanması işinin bir değerlendirmesini sunmaktadır.

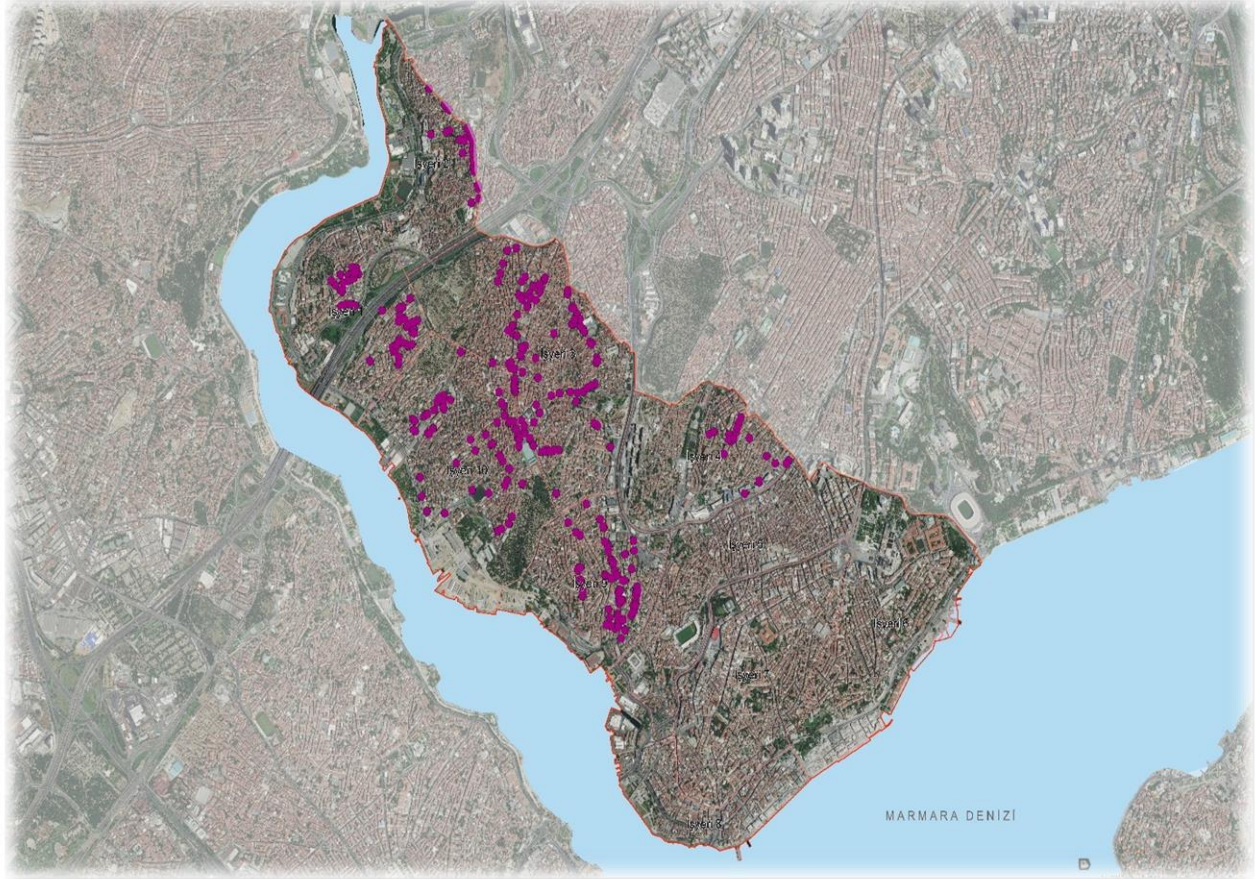
Beyoğlu İlçesi'nde çalışma hayatının dinamikleri; işyerlerinin yer seçimlerine yön veren nedenler ve yer seçim eğilimleri, farklı faaliyet alanlarının birbirleriyle ilişkileri, çalışanların mesleki örgütlenmeleri, iş yeri çalışan profilleri, hammadde temin biçimleri, değişen müşteri profiliyle uyumlanma düzeyleri, çalışma hayatının bir parçası olarak Beyoğlu'yla ilişkileri, kentsel hizmet kalitesinden memnuniyet düzeyleri gibi konularda 370 işyerinden katılımcıya 36 soru yöneltmiştir. Takip eden bölümlerde bir özeti ve değerlendirilmesi sunulan saha çalışmasından elde edilen temel çıktılar özetle; kaliteli fiziksel mekân beklentisine, pandemi sürecinin işyeri gelirlerine olumsuz etkisine işaret etmektedir.

Yöntem

Çalışma alanı olan Beyoğlu ilçesi idari sınırları sit alanı ve sit alan dışı olarak iki bölgeye ayrılmıştır. Her iki bölge için yapısal özellikleri dikkate alınarak ayrı ayrı ticari alan görüşme formu hazırlanmıştır. Ticari kuruluş görüşmeleri NACE (Ekonomik faaliyetlerinin dünya standartlarında tanımlanmasını ve karşılaştırılması) standartları dikkate alınarak yapılmıştır.

Sit alanı bölgesi kendi içerisinde temsiliyeti arttırmak adına iki bölgeye ayrılarak toplam 370 işyeri rastgele seçim yöntemi kullanılarak yüz yüze görüşme gerçekleştirilmiştir. Görüşme sonuçları %95 güven düzeyinde yaklaşık olarak ± 5 hata oranında tamamlanmıştır. Saha çalışması 15 Kasım-15 Aralık tarihleri arasında gerçekleştirilmiştir.

Araştırma Bölgesi



Şekil 1. Araştırma Bölgesi

Araştırmaya katılan 370 işyerinin mahallelere dağılımı aşağıda verilmiştir;

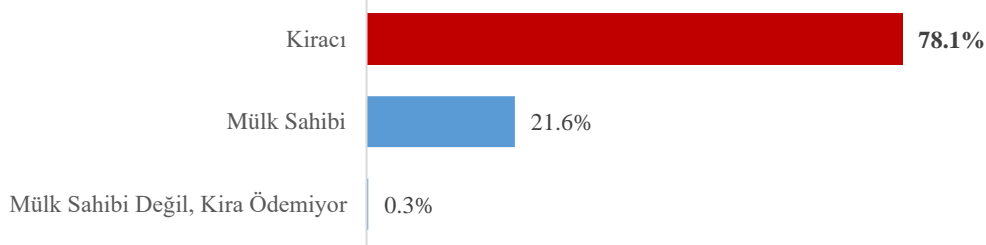
Tablo 1. Mahalle Dağılımı

Mahalle Adı	Frekans	Frekans %
Piyalepaşa	59	15,9%
Küçükpiyale	47	12,7%
Keçecipiri	35	9,5%
Halıcıoğlu	34	9,2%
Fetihtepe	31	8,4%
Örnektepe	31	8,4%
Camiikebir	30	8,1%
Sütlüce	26	7,0%
Kaptanpaşa	25	6,8%
Piripaşa	24	6,5%
Hacı Ahmet	10	2,7%
Kadı Mehmet Efendi	7	1,9%
Yenişehir	7	1,9%
Kulaksız	3	0,8%
Hacı Zeynel	1	0,3%
Toplam	370	100,0%

1. İŞ YERİ BİLGİLERİ

1.1. İşyeri Mülkiyet Durumu

“İşyeri Mülkiyet Durumları” incelendiğinde; %78,1’i “Kiracı” olduğunu belirtirken %21,6 oranında “Mülk Sahibi” cevabı verilmiştir.



Şekil 2. İşyeri Mülkiyet Durumu

1.2. İşyerinde Mülk Sahibi Kimdir?

Araştırma yapılan 370 ticari alanın %95,7’si “Şahıs”, %2,4’ü “Şirket” ve %1,9’u “Vakıf” mülkiyetindedir.



Şekil 3. İşyeri Sahiplilik Durumu

1.3. Başka Bir Şube Var Mı?

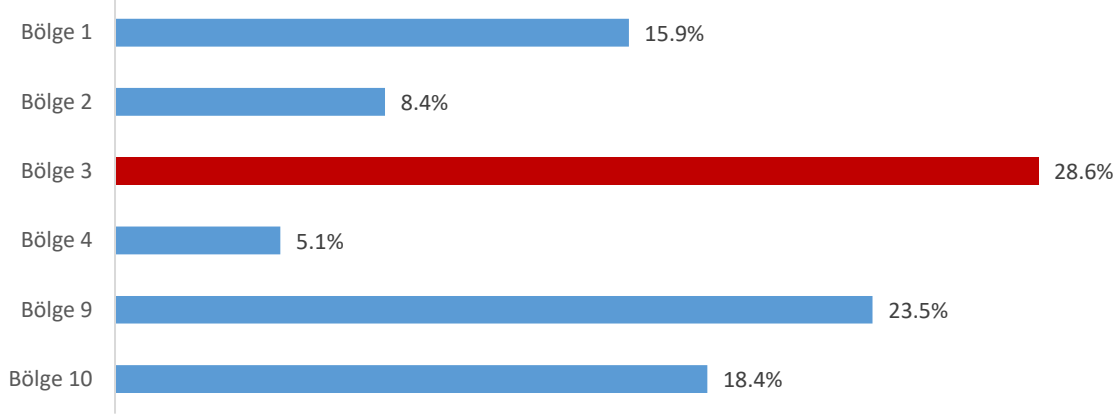
Bu işyerinden başka, “Başka bir şube var mı?” sorusuna; %11,4 (42 işletme) oranında “Evet var” yanıtı verirken %88,6 (328 işletme) oranında “Hayır yok” yanıtını vermiştir.



Şekil 4. Başka Bir Şube Var Mı?

1.4. Bölgeler

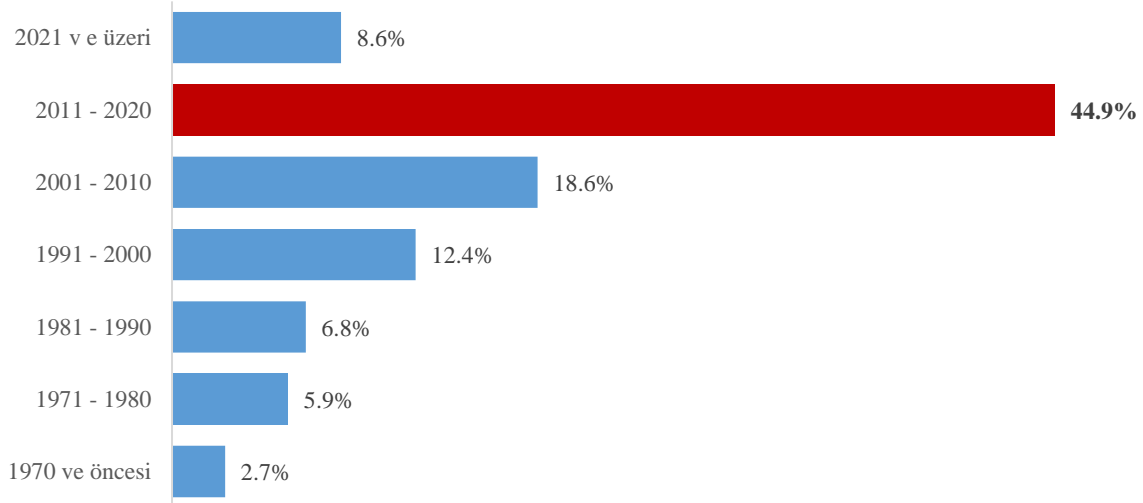
İşyerlerinin bulunduğu bölgeler incelendiğinde; Bölge 1’de %15,9, Bölge 2’de %8,4, Bölge 3’te %28,6, Bölge 4’te %5,1, Bölge 9’da %23,5 ve Bölge 10’da %18,4 işyeri bulunmaktadır.



Şekil 5. Bölgeler

1.5. İşyeri Kuruluş Tarihi

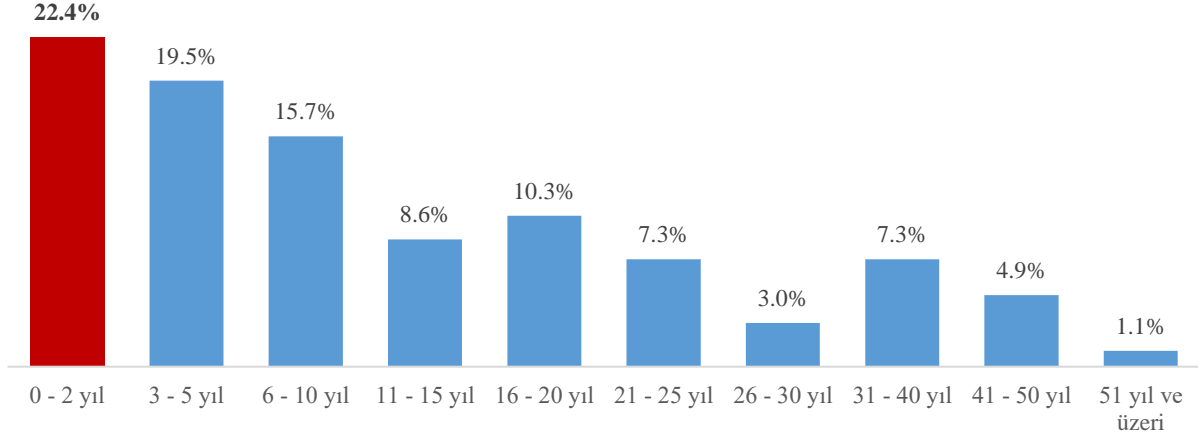
İşyeri kuruluş tarihleri incelendiğinde; en eski ticari işletme 1955 yılında, en yeni ticari işletme 2021 yılında kurulmuştur. İşletmelerin yaklaşık %72’si 2000 yılı sonrası kurulmuşlardır.



Şekil 6. İşyeri Kuruluş Tarihi

1.6. Kaç Yıldan Beri Burada Hizmet Vermektesiniz?

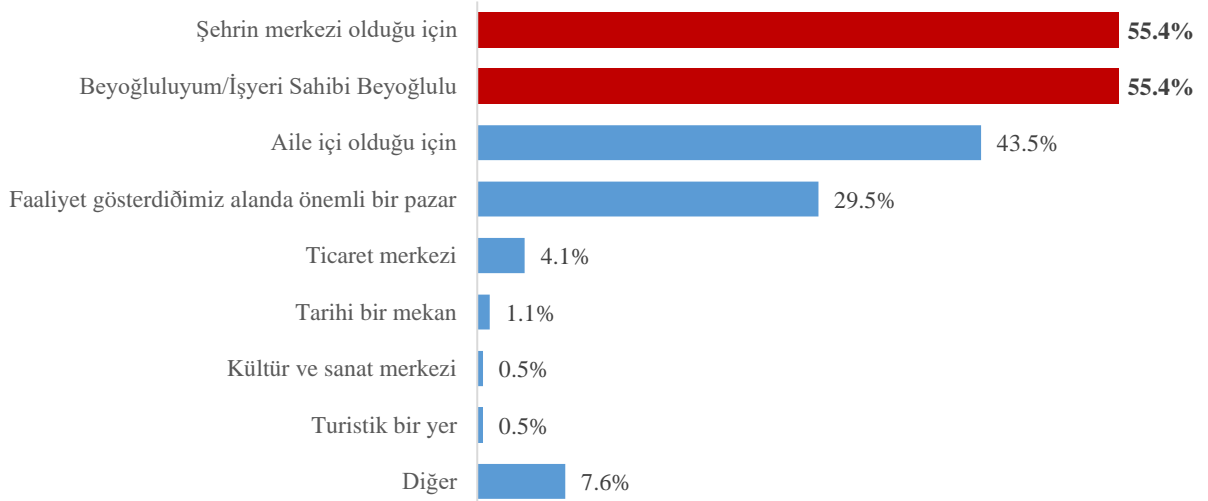
İşletmelerin Beyoğlu'nda faaliyete başladıkları yıllar incelendiğinde; en eski ticari işletmenin 60 yıldır, en yeni ticari işletmenin 1 yıldır hizmet verdiği belirlenmiştir. Beyoğlu'nda hizmet verme yılları incelendiğinde; %42'si 0 – 5 yıl arası, %16'sı 25 yıl üzeri hizmet verdiği görülmektedir.



Şekil 7. Kaç Yıldan Beri Burada Hizmet Vermektesiniz?

1.7. İşyerinin Faaliyetini Beyoğlu'nda Sürdürmesinin En Önemli Nedeni

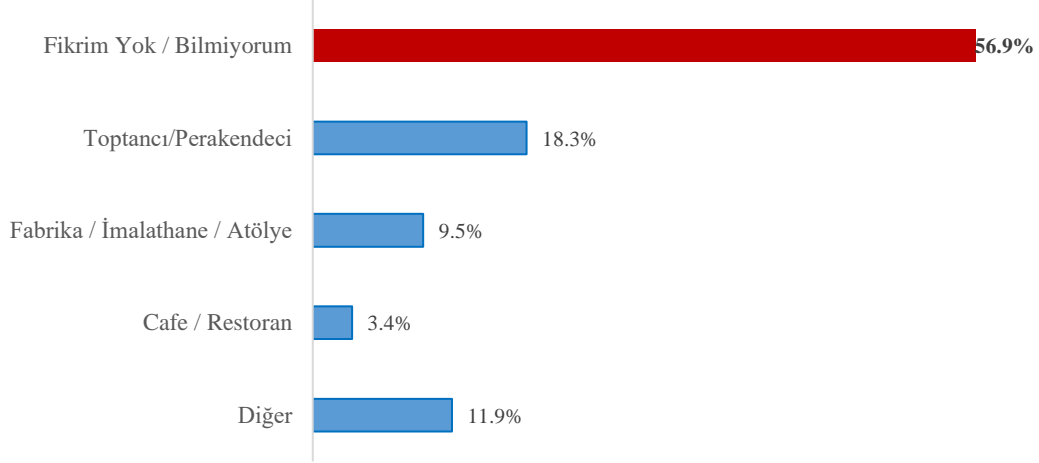
İşyerlerinin faaliyetlerini Beyoğlu'nda sürdürmesinin en önemli nedenlerden ilk olarak %55,4 oranında “Şehrin merkezi olduğu için” ve ikinci olarak da %55,4 oranında “Beyoğluluyum/İşyeri Sahibi Beyoğlulu” cevabı verilmiştir. Diğer cevabı %7,6 oranında verilmiştir. Bunlar “eve yakın”, “kira uygun” vb. cevapları verilmiştir.



Şekil 8. İşyeri Faaliyetini Beyoğlu'nda Sürdürmesinin Nedeni

1.8. Beyoğlu'nda Eksikliğini Hissettiğiniz Sizin İşinize de Faydalı Olacak İş Kolları

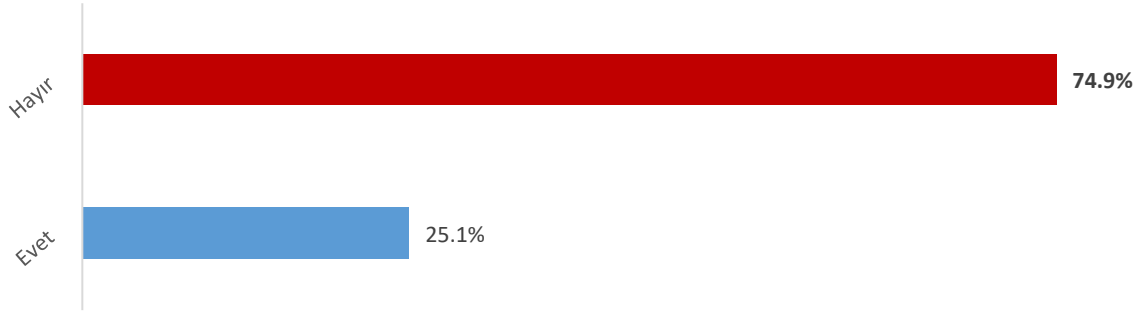
Eksikliğini hissettiğiniz iş kolları nelerdir? Sorusuna %56,9 oranında “Fikrim yok/Bilmiyorum” cevabı verilirken %18,3 oranında “toptancı/perakendeci”, %11,9 oranında “diğer” cevabı verilmiştir. Bunlar; sağlık, turizm, inşaat, kültür sanat vb. ‘dir.



Şekil 9. Eksikliğini Hissettiğiniz İş Kolları

1.9. Dernek / Oda Üyeliği

İşyerlerinin %74,9'u herhangi bir dernek ve oda üyeliğinin olmadığını belirtirken üyeliği olanların oranı %25,1'dir.



Şekil 10. Dernek / Oda Üyeliği

1.10. Üye Olunan Derneklerin Faaliyetleri İşyerinize / İşinize Fayda Sağlıyor mu?

İşyerlerinin üye olunan derneklerden fayda sağlama oranları “Evet” için %67,7 ve “Hayır” için %32,3’tür. En çok üye olunan dernek ve odalardan sağlanan faydalar aşağıdaki tabloda verilmiştir.

Tablo 2. Dernek / Oda Fayda Sağlama Durumu

Dernek / Oda	Evet	Hayır
İstanbul Berberler Odası	90,9%	9,1%
İstanbul Esnafilar Odası	90,5%	9,5%
İstanbul Bakkallar Odası	73,3%	26,7%
İstanbul Lokantacılar Odası	66,7%	33,3%
İstanbul Ticaret Odası	57,1%	42,9%
Bakkallar Derneği	50,0%	50,0%
Sosyad	50,0%	50,0%
Şoförler Odası	50,0%	50,0%
Yufkacılar Derneği	50,0%	50,0%
Esnaf ve Sanatkârlar Odası	16,7%	83,3%

1.11. Müşteri Dağılımı

İşyerlerinin müşteri dağılımları incelendiğinde; “İstanbul İçi Vatandaş” %92,4 oran ile en yüksek müşteri profiline sahip dağılım olarak göze çarpmaktadır.

Beyoğlu sit alanı bölgesinde yapılan anketlerde hem yabancı turist hem de yerli turist (İstanbul dışı vatandaş) müşteri oranınının (%33,8) daha yüksek olması turistlerin daha çok sit bölgesini ziyarete geldiğini göstermektedir.

Tablo 3. Müşteri Dağılımı

Müşteri Dağılımı	%
İstanbul İçi Vatandaş	92,4%
İstanbul Dışı Vatandaş	3,40%
Yabancı/Turist	4,20%

1.12. Dükkânınızı/İşyerinizi Başka Bir Semte/Mahalleye Taşımayı Düşünüyor Musunuz?

İşyeri sahiplerinin büyük çoğunluğu (%89,2) başka bir semte taşınmayı düşünmemektedir. Bu da Beyoğlu’nun sorunları da olsa ticaret için ideal bir bölge olduğunu göstermektedir.



Şekil 11. İşyerini Taşıma Durumu

1.13. Neden Beyoğlu'ndan Taşınmayı Düşünüyorsunuz?

Başka bir mahalleye taşınmayı düşünen %10,8'lik kesim taşınma sebebi olarak; yoğunluğun az ve yetersiz olması, mahalle arası olması, yüksek kira, iş olmaması, güvenlik sorunu, yol problemi vb. gibi nedenleri belirtmişlerdir.

1.14. İşyerinizi Hangi Semte/ İlçeye Taşınmayı Düşünüyorsunuz?

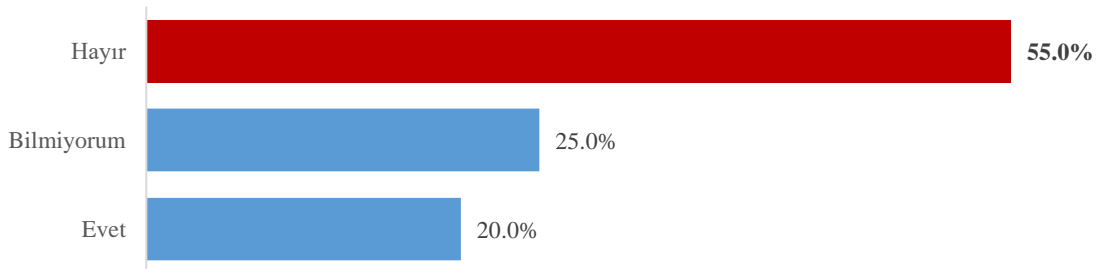
İşyerinizi hangi semte taşınmayı düşünüyorsunuz? Sorusuna taşınmayı düşünenler en fazla oranda; Beşiktaş, Şişli ve Beyoğlu cevaplarını vermiştir.

1.15. Neden Bu İlçeye / Semte Taşınmayı Düşünüyorsunuz?

İlçeye taşınma nedenleri sorulduğunda; işlek olması, daha merkezi olması, daha iyi gelir elde edilecek olması, modern olması, daha iyi bir altyapıya sahip olması gibi cevaplar verilmiştir.

1.16. Sizin İş Kolunuzda Olup İşyerini Taşıyan Oldu mu? Neden?

“Son yıllarda çevrenizde sizin iş kolunuzda olup işyerini başka semte/ilçeye taşıyanlar oldu mu? Sizce neden taşındılar?” sorusuna; %20 (8 kişi) oranında “ Evet”, %25 (10 kişi) oranında “ Bilmiyorum” ve %55 (22 kişi) oranında “ Hayır” yanıtları verilmiştir. Neden sorusuna; fikrim yok, kira anlaşmazlığı ve potansiyel düşüklüğü cevapları verilmiştir.



Şekil 12. Aynı İş Kolunda Olup Taşıyanlar Oldu Mu?

1.17. Bugün ya da Yakın Gelecekte Sizin İş Kolunuzda Rekabet Eden/Edecek Semtler/ İlçeler Hangileridir?

“Sizce bugün ya da yakın gelecekte sizin işkolunuzda rekabet eden/edecek semtler hangileridir?” sorusuna; yaklaşık %47 oranında “Fikrim Yok” cevabını vermiştir. Cevap olarak hemen hemen bütün ilçeler söylenmiştir. Öne çıkan ilçe ve semt isimleri; Şişli, Beyoğlu, Beşiktaş, Kadıköy, Fatih, Gaziosmanpaşa ve Kâğıthane ilçeleri olurken semt isimlerinde; Mecidiyeköy, Eminönü, Etiler, Nişantaşı ve Çağlayan ilçeleri öne çıkmaktadır.

1.18. İşyeri Sahibinin Cinsiyeti Nedir?

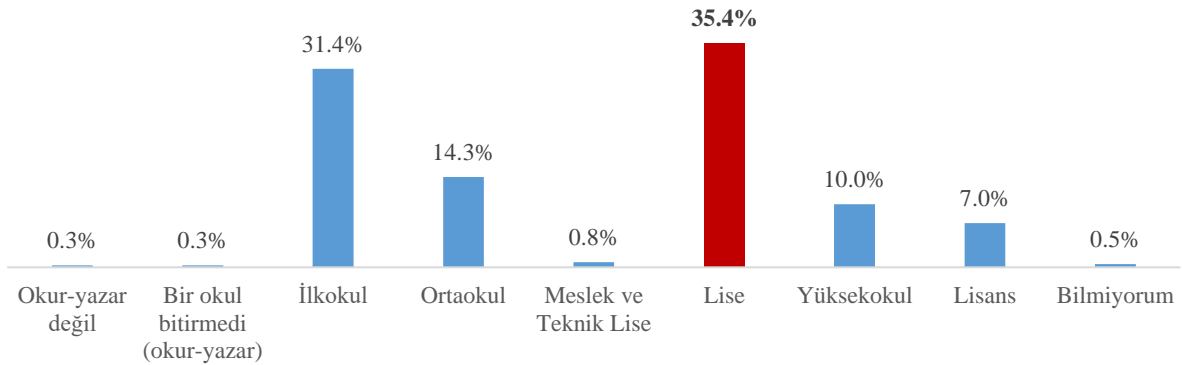
Araştırma yapılan işyerlerinde işyeri sahiplerinin cinsiyeti incelendiğinde; %88,6 oranında “Erkek” ve %11,4 oranında “Kadın” olduğu tespit edilmiştir.



Şekil 13. İşyeri Sahibi Cinsiyeti

1.19. İşyeri Sahibinin Eğitim Durumu?

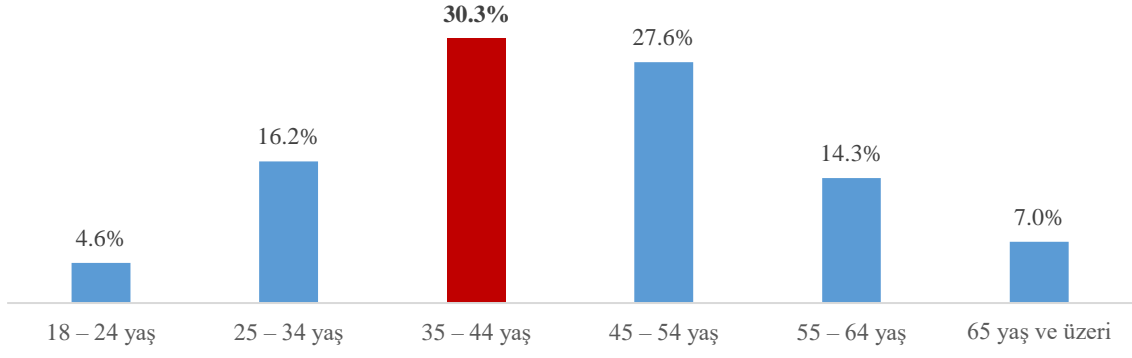
İşyeri sahiplerinin eğitim durumları incelendiğinde; yaklaşık %35,4’ü “lise mezunu” ve %31,4’ü “İlkokul” mezundur.



Şekil 14. İşyeri Sahibi Eğitim Durumu

1.20. İşyeri Sahibinin Yaşı?

İşyeri sahiplerinin yaşı incelendiğinde; en yüksek yaş 90, en düşük yaş 18 olduğu göze çarpmaktadır. Kişi sayısının en yüksek olduğu yaş grubu %30,3'lük oran ile “35 – 44 yaş” grubu olurken en düşük yaş grubu %4,6 ile “18 – 24 yaş” grubudur.

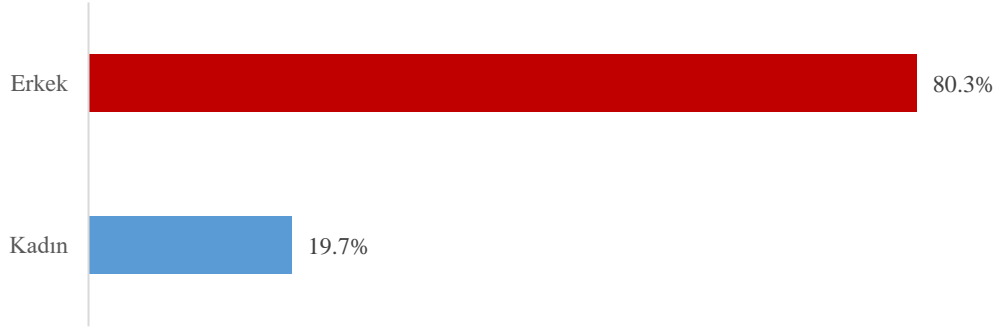


Şekil 15. İşyeri Sahibi Yaş Aralığı

2. ÇALIŞAN BİLGİSİ

2.1. İşyeri Çalışan Profili

Araştırma yapılan işyerlerinde toplam 1.023 kişi çalışmaktadır. Bu kişilerin %63,5'i (650 kişi) Beyoğlu'nda, %36,5'i (373 kişi) Beyoğlu dışında oturmaktadır. Bunların %19,7'si (202 kişi) kadın çalışan, %80,3'ü (821 kişi) erkek çalışmandan oluşmaktadır.



Şekil 16. İşyeri Çalışan Cinsiyetleri

3. BEYOĞLU'YLA İLİŞKİ

3.1. Satışını Yaptığınız Ürünleri/Üretimde Kullandığınız Hammaddeleri Nerelerden Alıyorsunuz?

Araştırma yapılan işyerleri satışını yaptıkları ve kullandıkları ürünlerin hammaddelerini büyük çoğunluğu Beyoğlu dışından tedarik etmektedirler.

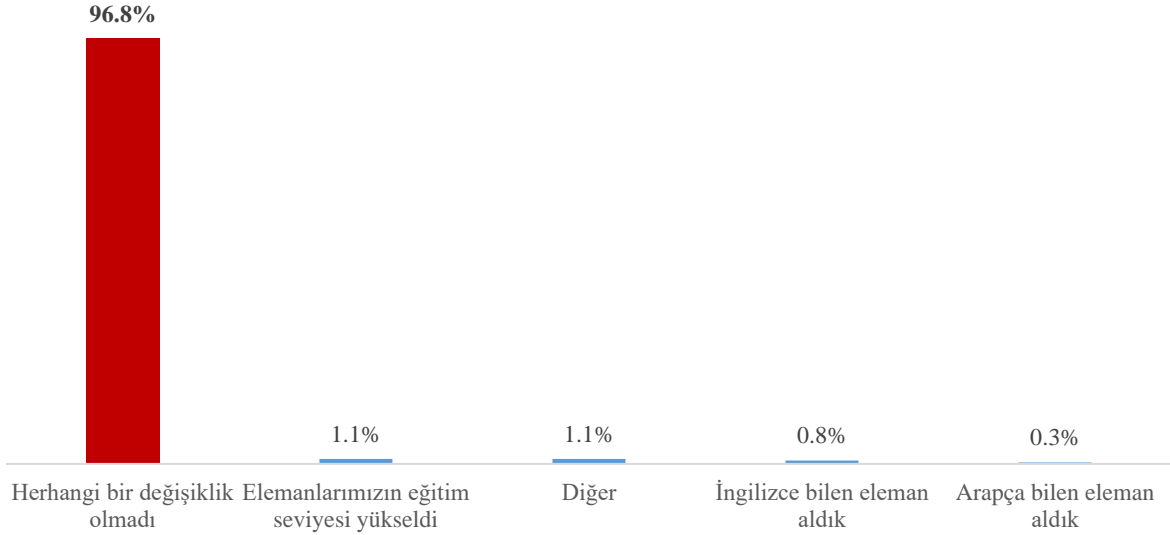
Bu nedenle Beyoğlu dışından satın aldıkları hammadde ve ürünleri Beyoğlu'ndaki işletmelerine getirirken trafik sorunları yaşamaktadırlar. (BKNZ: 4.1. İşyerinizin Beyoğlu'nda Olmasından Dolayı Karşılaştığınız En Önemli Üç Sorun Nedir? Sorusunun yanıtları)

Tablo 4. Kullanılan / Satılan Ürünler İçin Hammadde Alım Yerleri

	Beyoğlu'ndan	Beyoğlu dışından	Hem Beyoğlu'ndan hem Beyoğlu dışından	Hiçbiri	Diğer	Cevap yok	Toplam
Toptancı	15,7%	58,6%	18,4%	3,5%	0,8%	3,0%	100,0%
Perakendeci	12,7%	43,2%	17,0%	8,9%	0,8%	17,3%	100,0%
Üreticiden	12,2%	34,6%	16,2%	9,7%	0,8%	26,5%	100,0%
Merkezimizden	13,2%	29,7%	14,9%	10,8%	0,8%	30,5%	100,0%

3.2. Değişen Müşteri Profili Dolayısıyla Çalışanların/Çalıştırdığınız Kişilerin Profilinde Nasıl Bir Değişim Oldu?

İşyerleri değişen müşteri profiline göre %96,8 gibi büyük bir oranda çalıştırdıkları kişi profilinde herhangi bir değişikliğe gitmediklerini söylemişlerdir.



Şekil 17. Çalışan Kişi Profili

3.3. Değişen Müşteri Profili Dolayısıyla Sattığımız/Ürettiğiniz Malların Niteliğinde/Çeşitliliğinde Bir Değişiklik Oldu Mu?

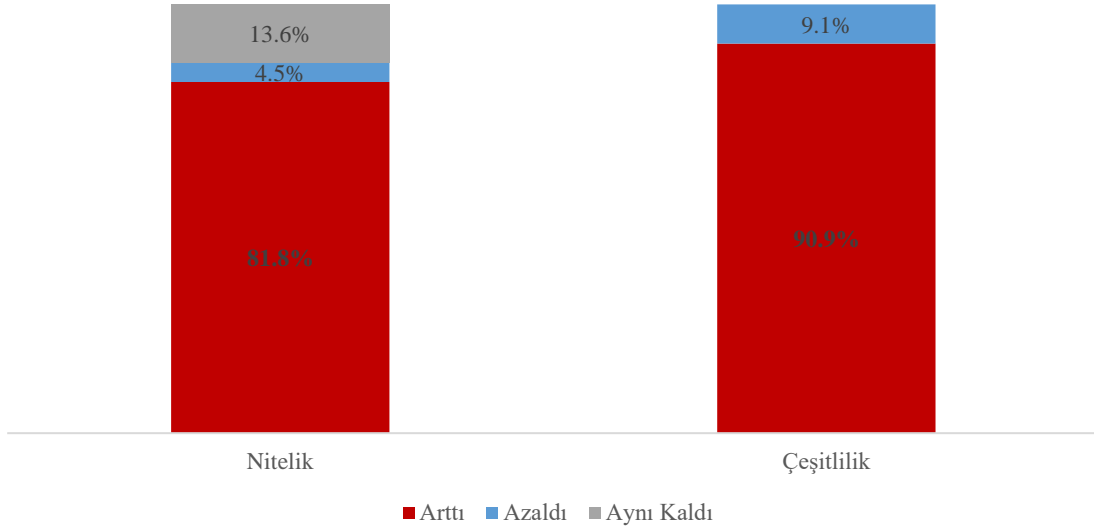
Araştırma yapılan işyerleri değişen müşteri profiline göre; %94,1 gibi büyük bir oranda sattıkları/ürettikleri mallarda herhangi bir değişikliğe gitmediklerini söylemişlerdir.



Şekil 18. Üretilen / Satılan Mallarda Değişiklik Durumu

3.4. Sattığımız/Ürettiğiniz Malların Niteliğinde/Çeşitliliğinde Nasıl Bir Değişiklik Oldu?

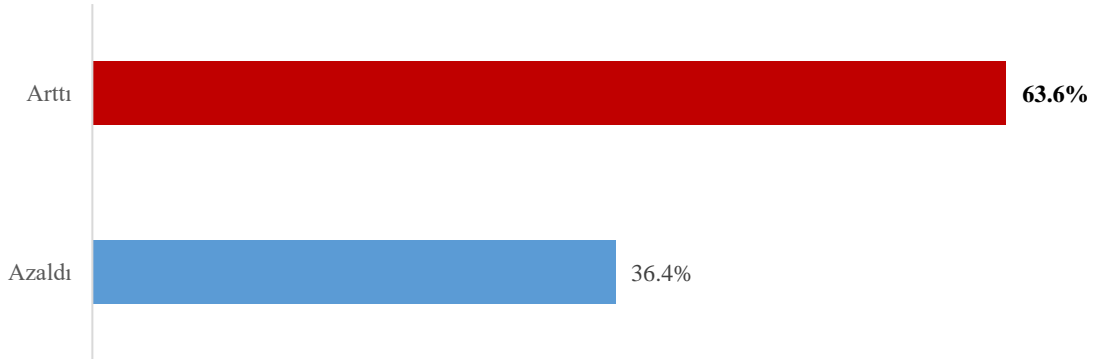
İşyerlerinin büyük çoğunluğu ürettikleri ve sattıkları malların niteliklerinde ve çeşitliliğinde değişikliğe gittiklerini söylemişlerdir.



Şekil 19. Satılan / Üretilen Malların Niteliğinde/Çeşitliliğindeki Değişiklik

3.5. Değişen Müşteri Profili Dolayısıyla Verdiğiniz Hizmetin Niteliğinde/Çeşitliliğinde Bir Değişiklik Oldu Mu?

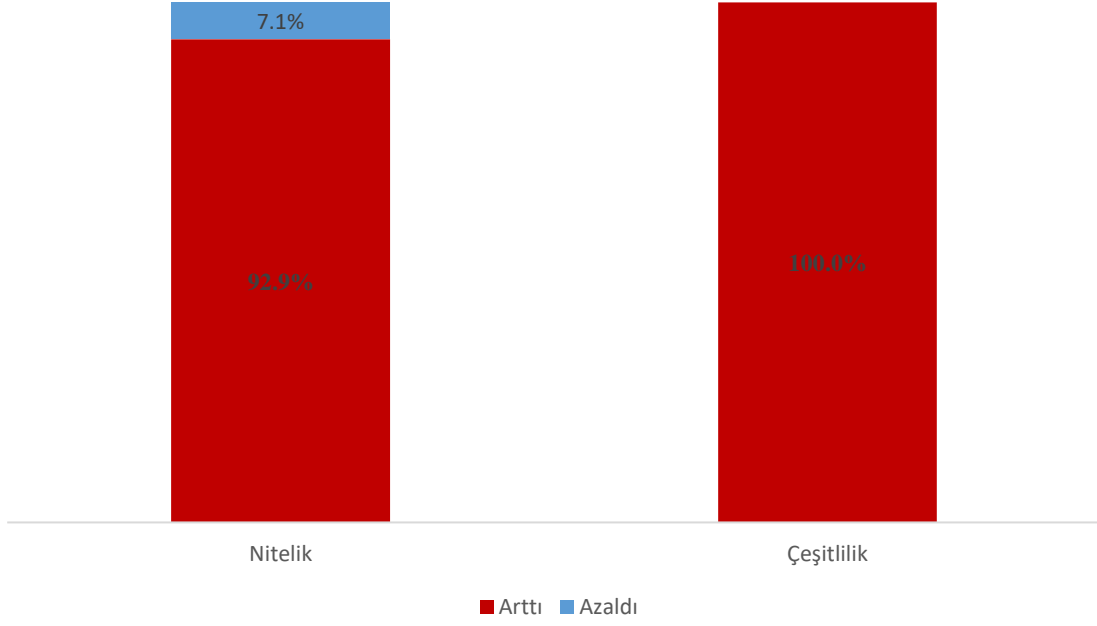
Değişen müşteri profili dolayısıyla verilen hizmetin niteliğinde/çeşitliliğinde artış olduğunu belirten işletmelerin oranı %63,6'dır.



Şekil 20. Değişen Müşteri Profili Dolayısıyla Verilen Hizmetteki Değişiklik Oldu Mu?

3.6. Verdiğiniz Hizmet Niteliğinde/Çeşitliliğinde Ne Tür Bir Değişiklik Oldu?

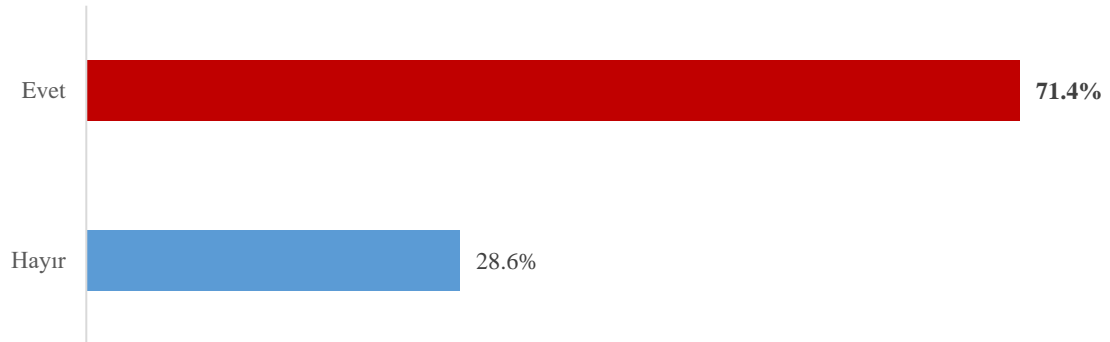
Verilen hizmetin niteliğinde artış olduğunu belirten işyeri oranı %92,9 iken çeşitliliğinde artış olduğunu belirtenlerin oranı %100'dür. İşletmelerin tamamı hizmet çeşitliliğinde değişiklik yaparken, aynı işletmelerden %90'dan fazlası niteliğinde de değişiklik yaptığı belirtmiştir.



Şekil 21. Verilen Hizmetin Niteliğinde/Çeşitliliğindeki Değişiklik Oldu Mu?

3.7. Son Dönemde Senelik Gelirinizde Belirgin Bir Değişiklik Oldu Mu?

Araştırmanın gerçekleştirildiği işyerlerinden son dönemde senelik gelirlerinde değişiklik olduğunu belirtenlerin oranı %71,4'tür. Herhangi bir değişiklik olmadığını belirtenlerin oranı ise %28,6'dır.



Şekil 22. Son Dönemdeki Senelik Gelirde Değişim Oldu Mu?

3.8. Hangi Yıldan İtibaren Gelirinizde Belirgin Bir Değişiklik Oldu?

İşyerlerinin gelirlerinde meydana gelen değişiklik aşağıdaki tabloda verilmiştir.

Yıllara göre gelirdeki değişime baktığımızda “iyileşti” cevabı verenlerin oranının %4,5, “aynı kaldı” cevabı verenlerin oranının %2,2, “azaldı” yanıtı verenlerin %92,4 oranında olduğu görülmektedir.

Tablo 5. Gelirde Değişiklik Oldu Mu?

Yıl	İyileşti		Aynı kaldı		Azaldı		Cevap yok		Toplam	
	Sayı	Satır %	Sayı	Satır %	Sayı	Satır %	Sayı	Satır %	Sayı	Satır %
2021	6	26,1%	0	0,0%	17	73,9%	0	0,0%	23	100,0%
2020	3	3,8%	2	2,5%	72	91,1%	2	2,5%	79	100,0%
2019	1	0,7%	4	2,9%	134	96,4%	0	0,0%	139	100,0%
2018	1	11,1%	0	0,0%	8	88,9%	0	0,0%	9	100,0%
2017	1	16,7%	0	0,0%	5	83,3%	0	0,0%	6	100,0%
2017 öncesi	0	0,0%	0	0,0%	8	100,0%	0	0,0%	8	100,0%

3.9. Bu Yıla Denk Gelen Belirgin Bir Olay Var Mı?

Gelirlerde meydana gelen değişikliğin sebepleri belirgin bir olaya dayanıyor mu? Sorusuna verilen cevaplarda en yüksek oran %73,6 ile “pandemi” gösterilmiştir.

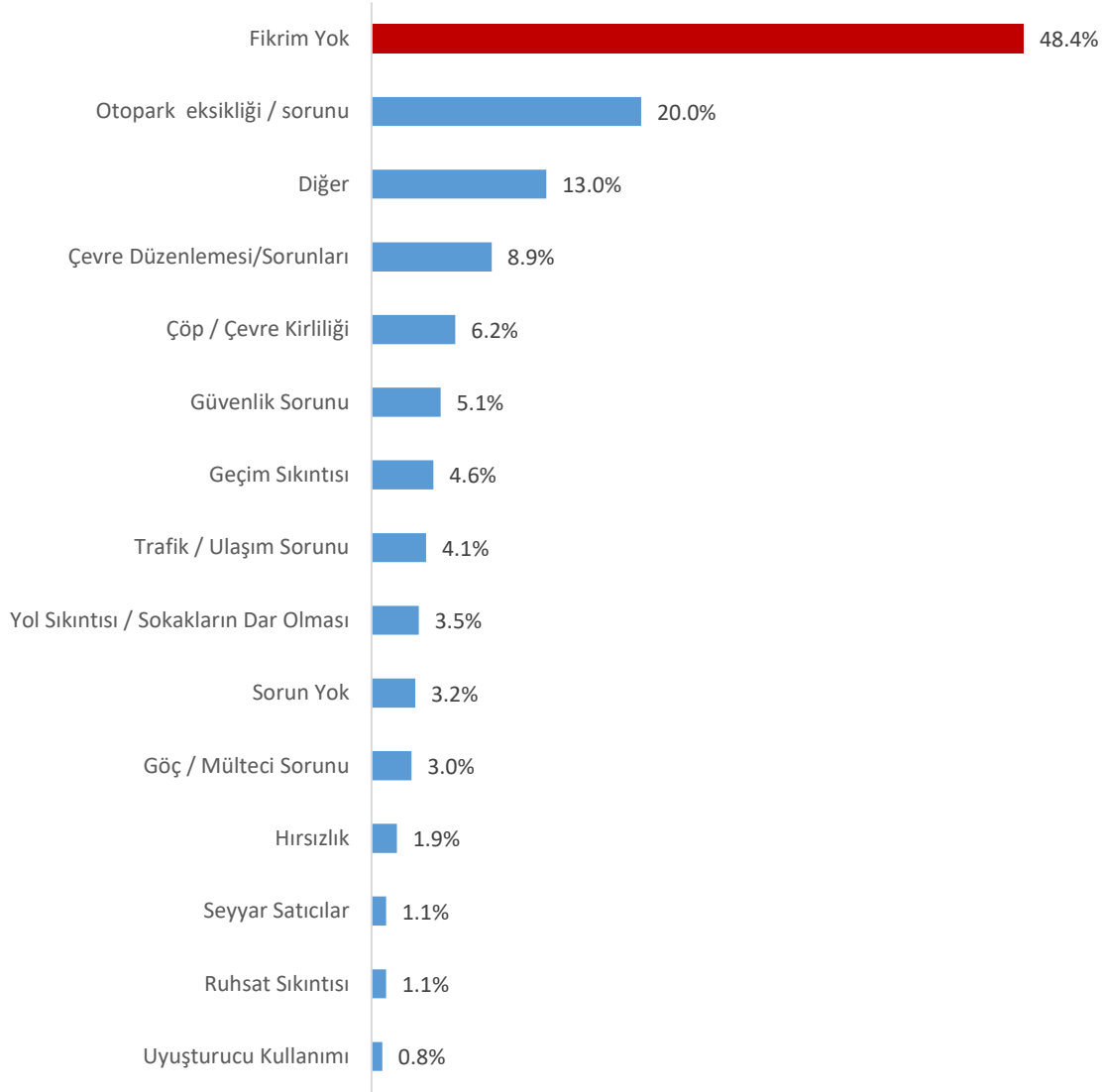
Tablo 6. Bu Yıla Denk Gelen Bir Olay

	Olay var			Yok			Toplam		
	Sayı	Satır %	Sütun %	Sayı	Satır %	Sütun %	Sayı	Satır %	Sütun %
Pandemi	128	100,0%	73,6%	0	0,0%	0,0%	128	100,0%	34,6%
Ekonomik Sıkıntılar / Enflasyon	32	100,0%	18,4%	0	0,0%	0,0%	32	100,0%	8,6%
Diğer	14	100,0%	0,7%	0	0,0%	0,0%	14	100,0%	0,4%
Olay yok	0	0,0%	0,0%	196	100,0%	100,0%	196	100,0%	53,0%

4. BEYOĞLU'NDA YAŞAM

4.1. İşyerinizin Beyoğlu'nda Olmasından Dolayı Karşılaştığınız En Önemli Üç Sorun Nedir?

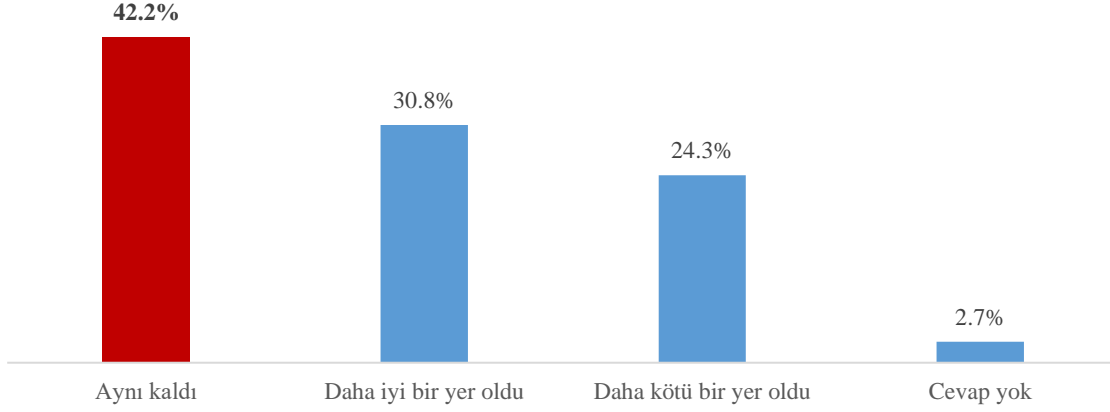
İşyerinin Beyoğlu'nda olmasından dolayı karşılaşılan en önemli sorunlar nelerdir sorusuna verilen cevaplarda %48,4 oranında “fikrim yok” cevabı ilk sırada yer alırken ikinci sırada %20 oranında “otopark eksikliği/ sorunu” ve üçüncü sırada %8,9 oranında “Çevre düzenlemesi/sorunları” gelmektedir. %13 oranında “diğer” cevabında ise; toptancı olmaması sorunu, Alışveriş merkezi olmaması, sokak hayvanları vb. gibi sorunlar vardır.



Şekil 23. İşyerinin Beyoğlu'nda Olmasından Dolayı Karşılaşılan Sorunlar

4.2. Son On Yılda Beyoğlu Sizce Nasıl Değişti?

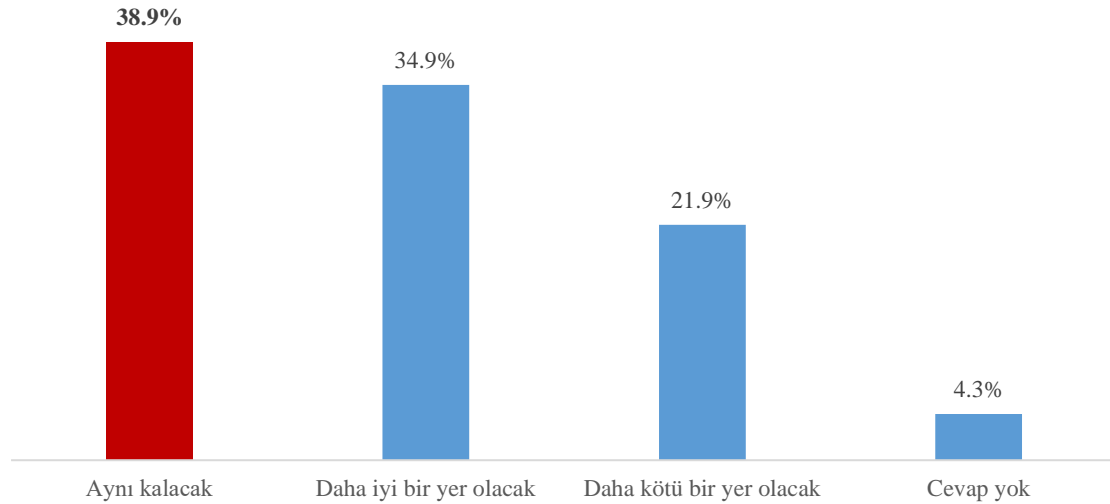
Son on yılda Beyoğlu sizce nasıl değişti sorusuna işyerlerinin %42,2'si "aynı kaldı" yanıtını verirken %30,8 oranında "daha iyi bir yer oldu" ve %24,3 oranında "daha kötü bir yer oldu" cevabını vermişlerdir.



Şekil 24. Son On Yılda Beyoğlu Sizde Nasıl Değişti

4.3. Beyoğlu Beş Yıl Sonra Bugünle Karşılaştığınızda Nasıl Olacak?

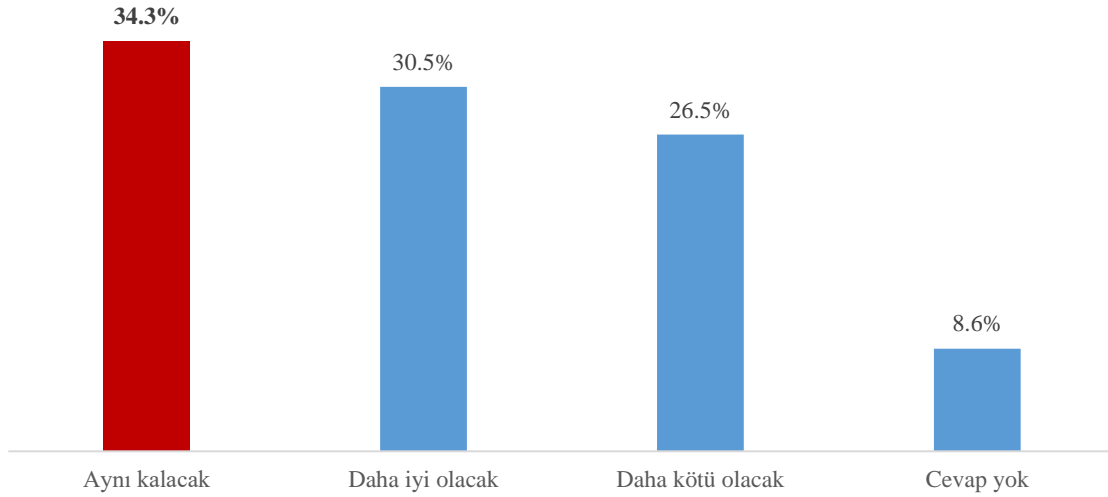
İşyerlerinden Beyoğlu'nu beş yıl sonrası ile kıyaslamaları istendiğinde %38,9 oranında “aynı kalacak” yanıtı gelirken %21,9 oranında “daha kötü bir yer olacak” cevabı verilmiştir.



Şekil 25. Beyoğlu Beş Yıl Sonra Nasıl Bir Yer Olacak?

4.4. Bugünle Karşılaştığınızda Sizin İşyerinizin/Kurumunuzun Geleceği Beş Yıl Sonra Nasıl Olacaktır?

İşyerlerinin bugünkü durumu ile beş yıl sonraki durumları kıyaslandığında %34,3 oranında “aynı kalacak” ve %26,5 oranında “daha kötü olacak” yanıtları verilmiştir.



Şekil 26. Sizin İşyerinizin Beş Yıl Sonraki Durumu Nasıl Olacak?

4.5. Belediyenin Sunduğu Kentsel Hizmetlerden Ne Kadar Memnunsunuz?

İşyerlerine sorulan belediyenin sunduğu hizmetlerden memnuniyet dereceleri sorulduğunda verilen cevaplar aşağıdaki tabloda gösterilmiştir.

Kentsel hizmetler kapsamında vatandaşların memnuniyetsizliğini en yüksek (%70,6) düzeyde belirttiği konu otopark sorunudur. Bunun yanında katılımcıların yaklaşık %30'luk kısmı alt yapı hizmetleri, çevre düzenleme, imar faaliyetleri konusunda memnuniyetsizliklerini belirtmişlerdir.

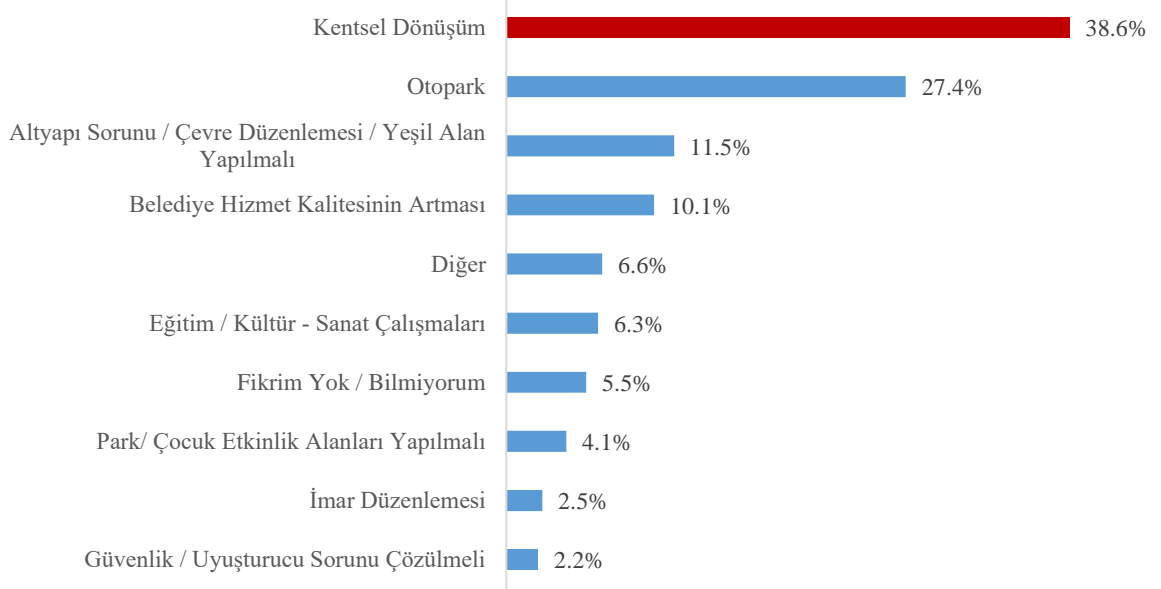
Memnuniyetin en yüksek (%80,8) olduğu çöp toplama hizmetini, sokak aydınlatması, imar faaliyetleri, zabıta, ruhsat ve kültür sanat etkinlikleri cevapları izlemektedir.

Tablo 7. Belediyenin Sunduğu Kentsel Hizmetlerden Ne Kadar Memnunsunuz?

Belediyelerin sunduğu kentsel hizmetlerden ne kadar memnunsunuz?	Çok Memnunum	Memnunum	Ne Memnunum Ne Memnun Değilim	Memnun Değilim	Hiç Memnun Değilim	Cevap yok / Fikri Yok
Çöp Alma	34,3%	46,5%	4,3%	7,6%	7,0%	0,3%
Sokak Aydınlatma	24,3%	51,9%	5,7%	10,8%	7,3%	0,0%
Alt Yapı Hizmetleri	15,4%	39,2%	11,9%	16,8%	16,2%	0,5%
Çevre Düzenleme	14,3%	38,1%	13,8%	16,5%	16,2%	1,1%
İmar Faaliyetleri	10,3%	30,5%	14,1%	15,9%	19,7%	9,5%
Zabıta	16,2%	45,9%	15,7%	6,5%	9,2%	6,5%
Ruhsat	15,1%	47,6%	12,2%	6,5%	10,3%	8,4%
Sanat Ve Kültür Faaliyetleri	15,7%	44,6%	14,6%	6,2%	10,3%	8,6%
Otopark	2,4%	15,1%	7,0%	19,2%	51,4%	4,9%

4.6. Beyoğlu'nun Geleceği İçin Sizce Neler Yapılmalıdır?

Beyoğlu'nun geleceği için neler yapılmalı sorusuna; kentsel dönüşüm, otopark ve altyapı sorunu/çevre düzenlemesi cevapları ilk sıralarda gelmektedir.



Şekil 27. Beyoğlu'nun Geleceği İçin Neler Yapılmalı

5.İLGİLİ ÇAPRAZLAR

5.1. Bölgelere Göre İşyerinin Faaliyetini Beyoğlu’nda Sürdürmesinin En Önemli İki Nedeni Nedir?

Bölgelere göre işyerlerinin faaliyetini Beyoğlu’nda sürdürmesinin en önemli nedenleri incelendiğinde; Bölge 1 %69,5 ile ve Bölge 10 %66,2 ile “*Beyoğluluyum/İşyeri Sahibi Beyoğlulu*”, Bölge 2 %64,5 ile Bölge 3 %60,4 ile ve Bölge 9 %77 ile “*Şehrin merkezi olduğu için*”, Bölge 4 %73,7 ile “*Aile içi olduğu için*” cevabını vermiştir.

Tablo 8. Bölgelere Göre İşyerinin Faaliyetini Beyoğlu’nda Sürdürmesinin En Önemli İki Nedeni Nedir?

Bölgelere Göre İşyerlerinin Faaliyetlerini Beyoğlu’nda Sürdürmesinin En Önemli İki Nedeni	Bölge 1		Bölge 2		Bölge 3		Bölge 4		Bölge 9		Bölge 10	
	Sütun(%)	Satır(%)	Sütun(%)	Satır(%)	Sütun(%)	Satır(%)	Sütun(%)	Satır(%)	Sütun(%)	Satır(%)	Sütun(%)	Satır(%)
Şehrin merkezi olduğu için	27,1	7,8	64,5	9,8	60,4	31,2	47,4	4,4	77,0	32,7	42,6	14,1
Aile içi olduğu için	55,9	20,5	35,5	6,8	35,8	23,6	73,7	8,7	41,4	22,4	42,6	18,0
Beyoğluluyum/İşyeri Sahibi Beyoğlulu	69,5	20,0	45,2	6,8	52,8	27,3	47,4	4,4	46,0	19,5	66,2	22,0
Faaliyet gösterdiğimiz alanda önemli bir pazar	32,2	17,4	25,8	7,3	31,1	30,3	21,1	3,7	20,7	16,5	39,7	24,8
Turistik bir yer	0,0	0,0	0,0	0,0	0,0	0,0	0,0	0,0	0,0	0,0	2,9	100,0
Tarihi bir mekân	1,7	25,0	3,2	25,0	0,0	0,0	5,3	25,0	0,0	0,0	1,5	25,0
Kültür ve sanat merkezi	0,0	0,0	0,0	0,0	0,0	0,0	5,3	50,0	0,0	0,0	1,5	50,0
Ticaret merkezi	1,7	6,7	3,2	6,7	6,6	46,7	0,0	0,0	5,7	33,3	1,5	6,7
Diğer	5,1	10,7	22,6	25,0	10,4	39,3	5,3	3,6	5,7	17,9	1,5	3,6

*Çoklu cevap içermektedir.

5.2. Bölgelere Göre İşinizle Veya Beyoğlu'yla İlgili Herhangi Bir Derneğe Ya Da Odaya Üye Misiniz?

Bölgelerdeki işyerlerinin yüksek oranla herhangi bir derneğe ya da odaya üye olmadığı görülmektedir.

Tablo 9. Bölgelere Göre İşinizle veya Beyoğlu'yla ilgili herhangi bir derneğe ya da odaya üye misiniz?

Bölgelere Göre İşinizle veya Beyoğlu'yla ilgili herhangi bir derneğe ya da odaya üye misiniz?	Bölge 1		Bölge 2		Bölge 3		Bölge 4		Bölge 9		Bölge 10	
	Sütun(%)	Satır(%)	Sütun(%)	Satır(%)	Sütun(%)	Satır(%)	Sütun(%)	Satır(%)	Sütun(%)	Satır(%)	Sütun(%)	Satır(%)
Evet	32,2	20,4	9,7	3,2	24,5	28,0	15,8	3,2	20,7	19,4	35,3	25,8
Hayır	67,8	14,4	90,3	10,1	75,5	28,9	84,2	5,8	79,3	24,9	64,7	15,9
Toplam	100,0	15,9	100,0	8,4	100,0	28,6	100,0	5,1	100,0	23,5	35,3	25,8

5.3. Bölgelere Göre İşyerinizi Başka Bir İlçeye Taşımayı Düşünüyor Musunuz?

Bölgedeki işyerlerinin yüksek oranla başka bir ilçeye taşınmayı düşünmediği görülmektedir.

Tablo 10. Bölgelere Göre İşyerinizi Başka Bir İlçeye Taşımayı Düşünüyor Musunuz?

Bölgelere Göre İşyerinizi Başka Bir İlçeye Taşımayı Düşünüyor Musunuz?	Bölge 1		Bölge 2		Bölge 3		Bölge 4		Bölge 9		Bölge 10	
	Sütun(%)	Satır(%)	Sütun(%)	Satır(%)	Sütun(%)	Satır(%)	Sütun(%)	Satır(%)	Sütun(%)	Satır(%)	Sütun(%)	Satır(%)
Evet	11,9	17,5	6,5	5,0	16,0	42,5	10,5	5,0	5,7	12,5	10,3	17,5
Hayır	88,1	15,8	93,5	8,8	84,0	27,0	89,5	5,2	94,3	24,8	89,7	18,5
Toplam	100,0	15,9	100,0	8,4	100,0	28,6	100,0	5,1	100,0	23,5	100,0	18,4

5.4. Bölgelere Göre Değişen Müşteri Profili Dolayısıyla Sattığınız/Ürettiğiniz Malların Niteliğinde/Çeşitliliğinde Bir Değişiklik Oldu Mu?

Bölgedeki işyerlerinin değişen müşteri profili dolayısıyla sattığı/ürettiği malların niteliğinde ve çeşitliliğinde yüksek oranla bir değişim olmadığı görülmektedir.

Tablo 11. Bölgelere Göre Değişen Müşteri Profili Dolayısıyla Sattığınız/Ürettiğiniz Malların Niteliğinde/Çeşitliliğinde Bir Değişiklik Oldu Mu?

Bölgelere Göre Değişen Müşteri Profili Dolayısıyla Sattığınız/Ürettiğiniz Malların Niteliğinde/Çeşitliliğinde Bir Değişiklik Oldu Mu?	Bölge 1		Bölge 2		Bölge 3		Bölge 4		Bölge 9		Bölge 10	
	Sütun(%)	Satır(%)	Sütun(%)	Satır(%)	Sütun(%)	Satır(%)	Sütun(%)	Satır(%)	Sütun(%)	Satır(%)	Sütun(%)	Satır(%)
Evet	13,6	36,4	16,1	22,7	5,7	27,3	0,0	0,0	1,1	4,5	2,9	9,1
Hayır	86,4	14,7	83,9	7,5	94,3	28,7	100,0	5,5	98,9	24,7	97,1	19,0
Toplam	100,0	15,9	100,0	8,4	100,0	28,6	100,0	5,1	100,0	23,5	100,0	18,4

5.5. Bölgelere Göre Değişen Müşteri Profili Dolayısıyla Verdiğiniz Hizmetin Niteliğinde/Çeşitliliğinde Bir Değişiklik Oldu Mu?

Bölgelere göre değişen müşteri profili dolayısıyla verdikleri hizmetin niteliğindeki ve çeşitliliğindeki değişim; Bölge 1’de %87,5 ile Bölge 3’te %83,3 ile Bölge 9’da %100 ile ve Bölge 10’da %50 ile arttığı görülmektedir.

Tablo 12. Bölgelere Göre Değişen Müşteri Profili Dolayısıyla Verdiğiniz Hizmetin Niteliğinde/Çeşitliliğinde Bir Değişiklik Oldu Mu?

Bölgelere Göre Değişen Müşteri Profili Dolayısıyla Verdiğiniz Hizmetin Niteliğinde/Çeşitliliğinde Bir Değişiklik Oldu Mu?	Bölge 1		Bölge 2		Bölge 3		Bölge 9		Bölge 10	
	Sütun(%)	Satır(%)	Sütun(%)	Satır(%)	Sütun(%)	Satır(%)	Sütun(%)	Satır(%)	Sütun(%)	Satır(%)
Arttı	87,5	50,0	0,0	0,0	83,3	35,7	100,0	7,1	50,0	7,1
Azaldı	12,5	12,5	100,0	62,5	16,7	12,5	0,0	0,0	50,0	12,5
Toplam	100,0	36,4	100,0	22,7	100,0	27,3	100,0	4,5	100,0	9,1

5.6. Bölgelere Göre Son Dönemlerde Senelik Gelirinizde Belirgin Bir Değişiklik Oldu Mu?

Bölgelere göre işyerlerinin son dönemlerde senelik gelirlerinde yük oranla belirgin bir değişiklik olduğu görülmektedir.

Tablo 13. Bölgelere Göre Son Dönemlerde Senelik Gelirinizde Belirgin Bir Değişiklik Oldu Mu?

Bölgelere Göre Son Dönemlerde Senelik Gelirinizde Belirgin Bir Değişiklik Oldu Mu?	Bölge 1		Bölge 2		Bölge 3		Bölge 4		Bölge 9		Bölge 10	
	Sütun(%)	Satır(%)	Sütun(%)	Satır(%)	Sütun(%)	Satır(%)	Sütun(%)	Satır(%)	Sütun(%)	Satır(%)	Sütun(%)	Satır(%)
Evet	74,6	16,7	74,2	8,7	65,1	26,1	73,7	5,3	82,8	27,3	61,8	15,9
Hayır	25,4	14,2	25,8	7,5	34,9	34,9	26,3	4,7	17,2	14,2	38,2	24,5
Toplam	100,0	15,9	100,0	8,4	100,0	28,6	100,0	5,1	100,0	23,5	100,0	18,4

5.7. Bölgelere Göre Son On Yılda Beyoğlu Sızce Nasıl Değişti?

Bölgelere göre son on yılda Beyoğlu Bölge 1’de %40,7 ile Bölge 2’de %41,9 ile Bölge 3’te %36,8 ile Bölge 4’te %47,4 ile Bölge 9’da %44,8 ile ve Bölge 10’da %47,1 ile aynı kaldığı görülmektedir.

Tablo 14. Bölgelere Göre Son On Yılda Beyoğlu Sızce Nasıl Değişti?

Bölgelere Göre Son On Yılda Beyoğlu Sızce Nasıl Değişti?	Bölge 1	Bölge 2	Bölge 3	Bölge 4	Bölge 9	Bölge 10
Daha iyi bir yer oldu	37,3	22,6	32,1	31,6	26,4	32,4
Aynı kaldı	40,7	41,9	36,8	47,4	44,8	47,1
Daha kötü bir yer oldu	22,0	25,8	27,4	21,1	27,6	17,6
Cevap yok	0,0	9,7	3,8	0,0	1,1	2,9
Toplam	100,0	100,0	100,0	100,0	100,0	100,0

5.8. Bölgelere Göre Beyoğlu Beş Yıl Sonra Bugünle Karşılaştırdığımızda Nasıl Olacak?

Bölgelere göre Beyoğlu beş yıl sonra bugünle karşılaştırıldığında Bölge 1’de %37,3 ile Bölge 2’de %38,7 ile Bölge 4’te %42,1 ile Bölge 9’da %46 ile ve Bölge 10’da %44,1 ile aynı kalacağı söylenmektedir.

Tablo 15. Bölgelere Göre Beyoğlu Beş Yıl Sonra Bugünle Karşılaştırdığımızda Nasıl Olacak?

Bölgelere Göre Beyoğlu Beş Yıl Sonra Bugünle Karşılaştırdığımızda Nasıl Olacak?	Bölge 1	Bölge 2	Bölge 3	Bölge 4	Bölge 9	Bölge 10
Daha iyi olacak	35,6	25,8	37,7	31,6	31,0	39,7
Aynı kalacak	37,3	38,7	30,2	42,1	46,0	44,1
Daha kötü olacak	16,9	25,8	29,2	26,3	19,5	14,7
Cevap yok	10,2	9,7	2,8	0,0	3,4	1,5
Toplam	100,0	100,0	100,0	100,0	100,0	100,0

5.9. Bölgelere Göre Bugünle Karşılaştırdığınızda Sizin İşyerinizin Geleceği Beş Yıl Sonra Nasıl Olacaktır?

Bölgelere göre bugünle karşılaştırıldığında işyerlerinin geleceği beş yıl sonra nasıl olacağı incelendiğinde; Bölge 1’de %33,9 ile Bölge 9’da %41,4 ile ve Bölge 10’da %47,1 ile “*aynı kalacak*”, Bölge 2’de %32,3 ile “*daha kötü olacak*”, Bölge 3’te %35,8 ile ve Bölge 4’te %42,1 ile “*daha iyi olacak*” cevabı verilmiştir.

Tablo 16. Bölgelere Göre Bugünle Karşılaştırdığınızda Sizin İşyerinizin Geleceği Beş Yıl Sonra Nasıl Olacaktır?

Bölgelere Göre Beyoğlu Beş Yıl Sonra Bugünle Karşılaştırdığınızda Nasıl Olacak?	Bölge 1	Bölge 2	Bölge 3	Bölge 4	Bölge 9	Bölge 10
Daha iyi olacak	28,8	19,4	35,8	42,1	31,0	25,0
Aynı kalacak	33,9	22,6	25,5	26,3	41,4	47,1
Daha kötü olacak	22,0	32,3	34,0	26,3	21,8	22,1
Cevap yok	15,3	25,8	4,7	5,3	5,7	5,9
Toplam	100,0	100,0	100,0	100,0	100,0	100,0

EK – SORU FORMU**BEYOĞLU İŞYERİ ANKETİ****1. Adres Bilgileri**

Firma Adı

Adres

İlçe

Mahalle

Cadde / Sokak

Dış Kapı No

İç Kapı No

2. İşyerinizin kuruluş tarihi nedir?

--	--	--	--

3. Kaç yıldan beri burada hizmet vermektensiniz?

--	--	--

4. Bu işyerinin başka şubeleri var mı? (varsa kaç adet)

EvetTane Hayır

5. Sizce bu işyerinin faaliyetini Beyoğlu'nda sürdürmesinin en önemli İKİ nedeni nedir? (SIRALAMAYI DEĞİŞTİREREK OKUYUN)

Şehrin merkezi olduğu için	1	Tarihi bir mekan	6
Aile işi olduğu için	2	Kültür ve sanat merkezi	7
Beyoğluluyum/İşyeri sahibi Beyoğlulu	3	Ticaret merkezi	8
Faaliyet gösterdiğimiz alanda önemli bir pazar	4	Eğlence merkezi	9
Turistik bir yer	5	Diğer (OKUMA) Belirtin	10

6. Beyoğlu'nda eksikliğini hissettiğiniz, sizin işinize de faydalı olacak işkolları hangileridir?

-
-
-

7. İşinizle veya Beyoğlu'yla ilgili herhangi bir derneğe ya da odaya üye misiniz?

Evet Hayır (soru 9'a geç)

8. Hangi derneklere/odalara üyesiniz? Bu derneklerin faaliyetleri işyerinize/işinize herhangi bir fayda sağlıyor mu?

	Dernek / Oda adı	Faydası var mı?	
		Evet	Hayır
1		1	2
2		1	2
3		1	2
4		1	2
5		1	2

9. Bu işyerinin mülkiyet durumu aşağıdakilerden hangisidir?

- Kiracı Mülk Sahibi Mülk Sahibi Değil, Kira Ödemiyor Diğer.....

10. Bu işyerinin mülk sahibi kimdir?

- Şahıs Şirket Vakıf Dernek Diğer.....

11. Müşteri dağılımınızı yüzdesel olarak söyler misiniz?

	%
İstanbul içi vatandaş	
İstanbul dışı vatandaş	
Yabancı / Turist	

12. Buradaki dükkanınızı/işyerinizi başka bir semte/ilçeye taşınmayı düşünüyor musunuz?

- Evet
 Hayır (17.soruya geçiniz)

13. Neden Beyoğlu'ndan taşınmayı düşünüyorsunuz?

.....
.....

14. İşyerinizi taşımak isterseniz hangi semte/ilçeye taşınmayı düşünüyorsunuz?

.....

15. Neden bu ilçeye/semte taşınmayı istersiniz ?

.....

16. Son yıllarda çevrenizde sizin iş kolunuzda olup işyerini başka semte/ilçeye taşıyanlar oldu mu? Sizce neden taşındılar?

- Evet Hayır (19. Soruya geçiniz) Bilmiyorum

17. Sizce bugün ya da yakın gelecekte sizin işkolunuzda ile rekabet eden/edecek semtler hangileri?

Semt / İlçe

-
-
-
-

18. İşyeri sahibinin cinsiyeti nedir?

- Kadın Erkek Diğer (Okuma) belirtin.....

19. İşyeri sahibinin eğitim durumu nedir?

- Okur-yazar değil Bir okul bitirmede (okur-yazar) İlkokul Ortaokul Meslek ve Teknik Lise
- Lise Yüksekokul Lisans Yüksek Lisans / Doktora Bilmiyorum

20. İşyeri sahibi kaç yaşında? Tam emin değilseniz aralık olarak da söyleyebilirsiniz.

.....yaşında

- 18 – 24 yaş 25 – 34 yaş 35 – 44 yaş 45 – 54 yaş 55 – 64 yaş 65 yaş ve üzeri

ÇALIŞAN BİLGİSİ**21. Bu iş yerinde çalışan profili?**

Bu işyerinde kaç kişi çalışıyor?	Sayı
Kişi sayısı	
Erkek	
Kadın	
Beyoğlu dışı oturan sayısı	
Beyoğlu ve yakın çevresi oturan sayısı	
Yabancı uyruklu çalışan sayısı	

BEYOĞLU'YLA İLİŞKİ**22. Satışını yaptığınız ürünleri/üretimde kullandığınız hammaddeleri nerelerden alıyorsunuz?**

	Beyoğlu'ndan	Beyoğlu dışından	Hem Beyoğlu'ndan hem Beyoğlu dışından	Hiçbiri	İl dışı	Cevap yok
Toptancı	1	2	3	4	5	6
Perakendeci	1	2	3	4	5	6
Üreticiden	1	2	3	4	5	6
Merkezimizden	1	2	3	4	5	6

23. Değişen müşteri profili dolayısıyla çalışanların/çalıştırdığınız kişilerin profilinde nasıl bir değişim oldu?

- Arapça bilen eleman aldık
 İngilizce bilen eleman aldık
 Yabancı uyruklu eleman aldık
 Elemanlarımızın eğitim seviyesi yükseldi
 Herhangi bir değişiklik olmadı
 Diğer.....

24. Değişen müşteri profili dolayısıyla sattığınız/ürettiğiniz malların niteliğinde/çeşitliliğinde bir değişiklik oldu mu? (Firmanın sektör bilgisine göre satış ve üretim yapan firmalara bu soru sorulacak)

- Evet Hayır (28. Soruya geçiniz)

25. Sattınız/Ürettiğiniz malların niteliğinde/çeşitliliğinde nasıl bir değişiklik oldu?

	Arttı	Azaldı	Aynı kaldı
Nitelik	1	2	3
Çeşitlilik	1	2	3

26. Değişen müşteri profili dolayısıyla verdiğiniz hizmetin niteliğinde/çeşitliliğinde bir değişiklik oldu mu?

- Evet Hayır (28. Soruya geçiniz)

27. Verdiğiniz hizmet niteliğinde/çeşitliliğinde ne tür bir değişiklik oldu?

	Arttı	Azaldı	Aynı kaldı
Nitelik	1	2	3
Çeşitlilik	1	2	3

28. Son dönemlerde senelik gelirinizde belirgin bir değişiklik oldu mu?

- Evet Hayır

29. Hangi yıldan itibaren gelirinizde belirgin bir değişiklik oldu?

Yıl

- İyileşti Aynı kaldı Azaldı Cevap yok(okuma)

30. Bu yıla denk gelen belirgin bir olay var mı? (Açık olarak yazınız)

Olay :

BEYOĞLU'NDA YAŞAM**31. İşyerinizin Beyoğlu'nda olmasından dolayı karşılaştığınız en önemli üç sorun nedir? (Açık olarak yazınız)**

Sorun 1
Sorun 2
Sorun 3

32. Son on yılda Beyoğlu sizce nasıl değişti?

- Daha iyi bir yer oldu Aynı kaldı Daha kötü bir yer oldu Cevap yok

33. Beyoğlu beş yıl sonra bugünle karşılaştırdığınızda nasıl olacak?

- Daha iyi bir yer olacak Aynı kalacak Daha kötü bir yer olacak Cevap yok

34. Bugünle karşılaştırdığınızda sizin işyerinizin/kurumunuzun geleceği beş yıl sonra nasıl olacaktır?

- Daha iyi olacak Aynı kalacak Daha kötü olacak Cevap yok

35. Belediyelerin sunduğu kentsel hizmetlerden ne kadar memnunsunuz?

	Çok Memnunuz	Memnunuz	Ne Memnunuz Ne Memnunuz değilim	Memnunuz değilim	Hiç Memnunuz değilim	Cevap yok / Fikri Yok
Çöp alma	1	2	3	4	5	6
Sokak aydınlatma	1	2	3	4	5	6
Alt yapı hizmetleri (kaldırım, yol vs.)	1	2	3	4	5	6
Çevre düzenleme	1	2	3	4	5	6
İmar faaliyetleri	1	2	3	4	5	6
Zabıta	1	2	3	4	5	6
Ruhsat	1	2	3	4	5	6
Sanat ve Kültür Faaliyetleri	1	2	3	4	5	6
Otopark	1	2	3	4	5	6

36. Beyoğlu'nun geleceği için sizce neler yapılmalıdır?

.....
.....
.....
.....

A. Anketör kodu:

B. Anketör adı soyadı:

**İSTANBUL'UN MUHTELİF ALANLARINDA 1/5000 ÖLÇEKLİ
NAZIM İMAR PLANLARINA ALTLIK OLUŞTURACAK VERİ
TOPLAMA, ANALİZ VE SENTEZ ÇALIŞMALARI İLE ARAZİ
KULLANIM MODELLERİNİN OLUŞTURULMASINA YÖNELİK
HİZMET ALIM İŞİ**

2021

